

## MX-PRO R3

Manuel d'entretien

REF 6082





# Table des matières

Définition de « Avertissement », « Mise en garde » et « Remarque » .....	3
Introduction à l'entretien .....	4
Durée de vie utile prévue .....	4
Coordonnées .....	4
Emplacement du numéro de série .....	4
Entretien préventif .....	5
Lubrification de la base .....	5
Fiche d'entretien .....	7
Documentation sur la formation .....	7
Entretien .....	9
Réglage de la force de verrouillage des roues .....	9
Réglage du relève-buste .....	9
Ensemble de civière .....	12
Ensemble de base .....	17
Ensemble de roue moulée de 6 po .....	21
Ensemble de tube de levage externe à pivot de la base .....	22
Ensemble de tube de levage interne du pivot de la base .....	23
Ensemble de barre de verrouillage .....	24
Ensemble de blocage de roulette réglable .....	25
Option de blocage d'une roue - 6082-501-010 .....	26
Option de blocage de deux roues - 6082-502-010 .....	27
Sans option de blocage des roues - 6082-500-010 .....	28
Double blocage de roue diagonale en option - 6082-503-010 .....	29
Système de blocage de roue en option, quatre - 6082-504-010 .....	30
Ensemble de corne de roulette .....	31
Ensemble plan de couchage/adaptateur de base, droit .....	32
Ensemble plan de couchage/adaptateur de base, gauche .....	33
Ensemble de plan de couchage .....	34
Ensemble de barrière latérale .....	42
Ensemble de tube de levage, option de déblocage du côté gauche - 6082-140-059 .....	43
Ensemble de tube de levage, option de déblocage du côté droit - 6082-140-060 .....	44
Ensemble de poignée de déblocage, gauche .....	46
Ensemble de poignée de déblocage, droite .....	47
Ensemble de tête détachable .....	48
Support de perfusion HAVASU en option, en deux parties, côté droit du patient - 6080-210-010 .....	54
Ensemble de support de perfusion, en deux parties, côté droit du patient .....	55
Support de perfusion HAVASU en option, en trois parties, côté droit du patient - 6080-215-010 .....	56
Ensemble de support de perfusion, en trois parties, côté droit du patient .....	57
Support de perfusion HAVASU en option, en deux parties, gauche du patient - 6080-211-010 .....	58
Ensemble de support de perfusion, en deux parties, côté gauche du patient .....	59
Support de perfusion HAVASU en option, en trois parties, gauche du patient - 6080-216-010 .....	60
Ensemble de support de perfusion, en trois parties, côté gauche du patient .....	61
Ensemble de support de perfusion, en deux parties .....	62
Ensemble de support de perfusion, en trois parties .....	63
Ensemble de support de perfusion, troisième partie .....	64
Support de perfusion en option, aucun, côté droit du patient - 6080-212-010 .....	65
Support de perfusion en option, aucun, côté gauche du patient - 6080-213-010 .....	66
Support de bouteille d'oxygène amovible en option - 6080-140-000 .....	67
Support de bouteille d'oxygène en option, côté pieds - 6070-140-000 .....	68
Ensemble de plateau support de bouteille d'oxygène, côté pieds .....	69
Support de bouteille d'oxygène en option, côté tête - 6082-140-000 .....	70
Ensemble plateau du support de bouteille d'oxygène, côté tête .....	71
Ensemble de poignée de poussée .....	72
Barre de levage de la base .....	73
Option de rangement du plateau de la base - 6082-150-015 .....	74
Ensemble de protection du cadre en X en option - 6080-145-000 .....	75
Retenue Pedi-Mate® en option - 6080-300-010 .....	76
Montant de retenue en option, côté droit du patient - 6082-200-000 .....	77
Montant de retenue en option, double - 6082-190-000 .....	78
Plateau de rangement en option, côté tête - 6082-128-000 .....	79

Ensemble plateau en option, côté tête .....	80
Extension de tête en option - 6100-044-000 .....	81
Option de coussin - 6100-045-000.....	82
Ensemble d'extension de tête .....	83
Filet de rangement de la base en option - 6080-150-010 .....	84
Poche pour relève-buste en option - 6500-130-000 .....	85
Plate-forme de défibrillateur en option - 6082-170-000.....	86
Crochet d'équipement en option - 6500-147-000 .....	87
Pack de sangles de retenue services médicaux d'urgence en option - 6082-260-010 .....	88
Retenue thoracique en option - 6060-260-046.....	89
Extension de ceinture en option - 6082-160-050.....	90
Poche de rangement avec poches en option, côté tête - 6082-128-010 .....	91
Poche de rangement sans poche en option, côté tête - 6082-128-012.....	92
Ensemble de sangle pour accessoires en option - 6082-160-052.....	93
Matelas avec traversin en option - 6090-041-010 .....	94
Matelas plat en option - 6090-042-010.....	95
Crochet de sécurité, court - 6060-036-017/Crochet de sécurité, long - 6060-036-018/Crochet de sécurité, J - 6092-036-018 .....	96

# Définition de « Avertissement », « Mise en garde » et « Remarque »

Les termes **AVERTISSEMENT**, **MISE EN GARDE** et **REMARQUE** ont une signification particulière et doivent faire l'objet d'une lecture attentive.

## **AVERTISSEMENT**

Avertit le lecteur d'une situation qui, si elle n'est pas évitée, pourrait entraîner la mort ou des blessures graves. Peut également attirer l'attention sur l'existence potentielle d'effets indésirables graves ou de risques d'accident.

## **MISE EN GARDE**

Avertit le lecteur d'une situation potentiellement dangereuse qui, si elle n'est pas évitée, peut causer des blessures mineures ou modérées à l'utilisateur ou au patient ou endommager le matériel en question ou d'autres biens. Couvre notamment les précautions à prendre afin d'assurer l'utilisation sûre et efficace du dispositif et d'éviter les dommages qui pourraient découler de l'usage ou du mésusage du matériel.

**Remarque** - Fournit des informations spécifiques destinées à faciliter l'entretien ou à clarifier des instructions importantes.

# Introduction à l'entretien

Ce manuel vous aide à entretenir le produit Stryker concerné. Lire ce manuel pour entretenir ce produit. Ce manuel ne traite pas du fonctionnement de ce produit. Consulter le manuel d'utilisation pour les instructions d'utilisation. Pour consulter le manuel d'utilisation ou le manuel d'entretien en ligne, aller sur le site <https://techweb.stryker.com/>.

## Durée de vie utile prévue

La **MX-PRO R3** a une durée de vie utile prévue de 5 ans dans des conditions d'utilisation normales et en respectant la maintenance périodique appropriée.

## Coordonnées

Contactez le service clientèle ou le support technique de Stryker au moyen des coordonnées suivantes : +1-800-327-0770.

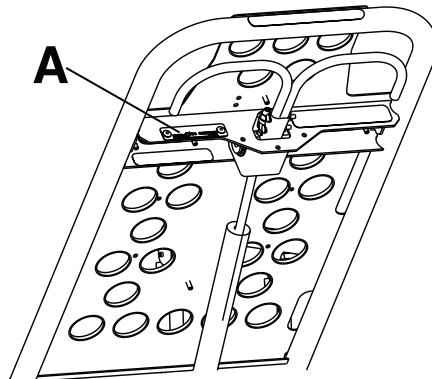
Stryker Medical  
3800 E. Centre Avenue  
Portage, MI 49002  
États-Unis

**Remarque** - L'utilisateur et/ou le patient doivent signaler tout incident grave lié au produit à la fois au fabricant et à l'autorité compétente de l'État membre européen où l'utilisateur et/ou le patient sont établis.

Pour consulter votre mode d'emploi ou votre manuel d'entretien en ligne, consultez <https://techweb.stryker.com/>.

Avoir le numéro de série (A) du produit Stryker à disposition avant d'appeler le service clientèle ou le support technique de Stryker. Inclure le numéro de série dans toutes les communications écrites.

## Emplacement du numéro de série



# Entretien préventif

Fonctionnement	Calendrier	Procédure
Nettoyage et désinfection	Chaque utilisation	Voir la rubrique <i>Nettoyage</i> dans le manuel d'utilisation.
Inspection	Pour 1-25 appels par mois, inspecter la civière tous les 6 mois  Pour 26-200 appels par mois, inspecter la civière tous les 3 mois  Pour plus de 200 appels par mois, inspecter la civière tous les mois	Voir la liste de contrôle ci-dessous.

**Remarque** - Tenir à jour les registres d'entretien à l'aide du formulaire de registre d'entretien de votre manuel d'entretien.

- \_\_\_\_\_ Toutes les attaches sont solidement fixées (consulter tous les schémas de montage)
- \_\_\_\_\_ Toutes les soudures sont intactes, absence de fissures ou de cassures
- \_\_\_\_\_ Les tubulures et les feuilles de métal ne sont ni pliées ni cassées
- \_\_\_\_\_ Absence de débris dans les roues
- \_\_\_\_\_ Toutes les roues sont fixées, roulent et pivotent
- \_\_\_\_\_ Le blocage de roue en option maintient solidement la roue quand il est activé et la libère quand il est désactivé
- \_\_\_\_\_ Mouvement et verrouillage corrects des barrières
- \_\_\_\_\_ Fonctionnement correct du relève-buste
- \_\_\_\_\_ Les accessoires et les pièces fonctionnent
- \_\_\_\_\_ Le loquet de positionnement en hauteur fonctionne
- \_\_\_\_\_ La civière est fixée à chaque position en hauteur
- \_\_\_\_\_ Le cadre de la base se plie
- \_\_\_\_\_ La section tête détachable fonctionne
- \_\_\_\_\_ La barre de sécurité fonctionne
- \_\_\_\_\_ Le repose-pieds fonctionne
- \_\_\_\_\_ La housse de matelas ne présente aucune déchirure ou fissure
- \_\_\_\_\_ Les sangles de retenue du corps sont intactes et fonctionnent
- \_\_\_\_\_ Lubrifier les tubes de la base (en option)

Numéro de série :
Effectué par :
Date :

## Lubrification de la base

**Remarque** - Le produit est conçu pour fonctionner sans devoir être lubrifié. **Tri-Flow™** avec lubrifiant **Teflon®** peut être utilisé pour réduire la force nécessaire pour élever le châssis porteur et pour minimiser l'usure. Ne pas utiliser de silicone, **WD-40™** ou de graisse au lithium pour éviter d'endommager les pièces mobiles de la civière.

1. Placer la civière à la position la plus haute.
2. Retourner la civière avec les pieds de base orientés vers le haut.

3. À l'aide du tube applicateur en plastique, pulvériser du **Tri-Flow™** avec lubrifiant **Teflon®** (6082-199-012) dans l'espace entre les tubes de levage supérieur (A) et inférieur (B) sur les deux pieds du côté pieds (Figure 1).

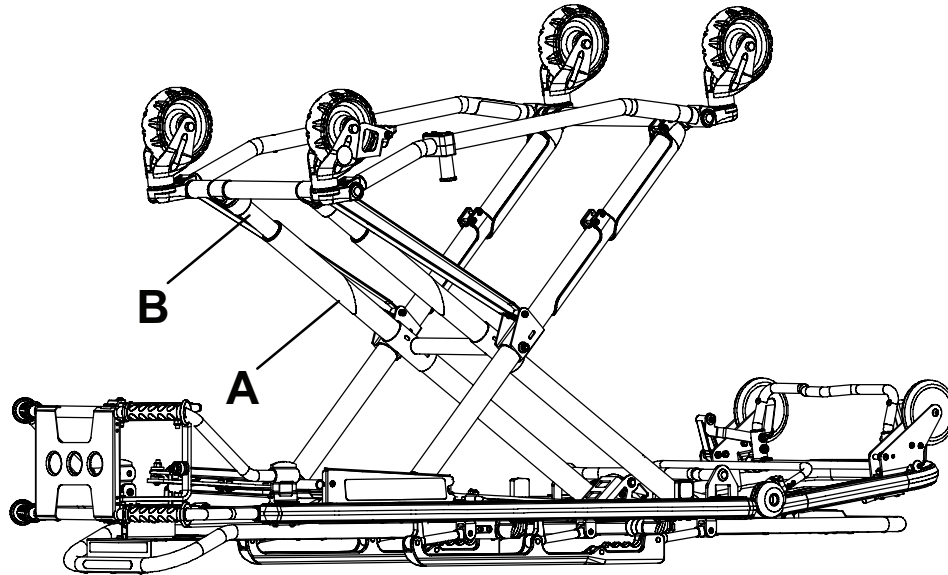


Figure 1 – Emplacements de lubrification de la base

4. Appliquer du **Tri-Flow™** aux supports d'ajustement de la hauteur droit et gauche (C) (Figure 2). Appliquer uniformément.
5. Appliquer du **Tri-Flow™** sur les plaques coulissantes droite et gauche (D) (Figure 2). Appliquer uniformément.

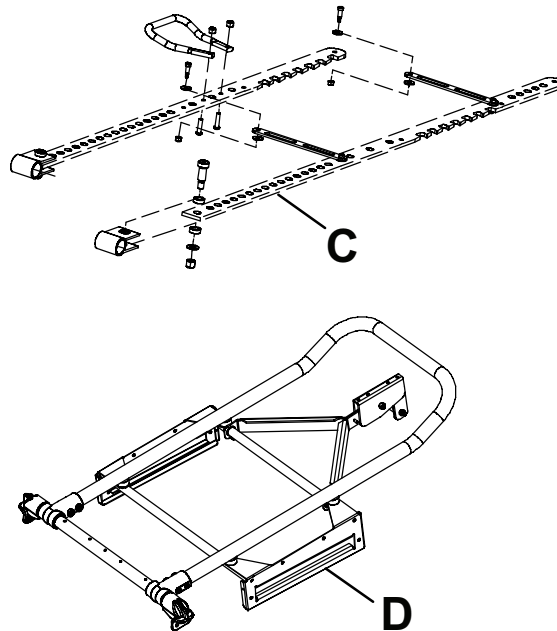


Figure 2 – Supports d'ajustement de la hauteur et plaques coulissantes

6. Laisser la civière reposer pendant cinq minutes.
7. Retourner la civière. Élever et abaisser la civière plusieurs fois pour faire pénétrer le lubrifiant dans les zones d'application.
8. Essuyer l'excès de lubrifiant des tubes de base.
9. S'assurer du fonctionnement correct de la civière avant de la remettre en service.







# Entretien

## Réglage de la force de verrouillage des roues

### Outils requis :

- Clé hexagonale de 5/32 po
- Clé mixte ou douille de 7/16 po

### Procédure :

1. À l'aide d'une clé hexagonale de 5/32 po et d'une clé mixte de 7/16 po ou d'une douille, retirer la vis à tube du centre de la pédale de verrouillage. Conserver la vis. Le blocage de roue est initialement assemblé avec la pédale réglée sur la force de verrouillage minimale. Le repère sur la pédale (A) est aligné avec le repère sur la gaine octogonale (B) (Figure 3).
2. Retirer la gaine octogonale (B). Tourner la gaine octogonale dans le sens antihoraire pour augmenter la force de verrouillage de la pédale et dans le sens horaire pour la diminuer. Insérer la gaine octogonale dans la pédale.
3. À l'aide d'une clé hexagonale de 5/32 po et d'une clé mixte ou d'une douille de 7/16 po, réinstaller la vis à douille (retirée à l'étape 1).
4. Tester la force de verrouillage de la pédale et s'assurer que la pédale est maintenue avant de remettre le produit en service.

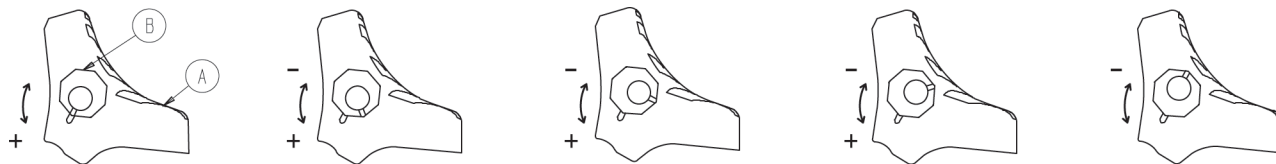


Figure 3 – Réglage de la force de verrouillage des roues

## Réglage du relève-buste

### Outils requis :

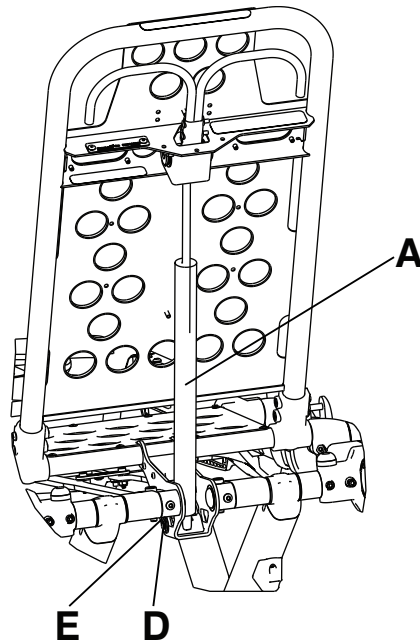
- Clé mixte de 1/2 po
- Clé hexagonale de 5/32 po
- Clé hexagonale de 3/32 po
- Petit tournevis à fente
- **Loctite®**

### Procédure :

1. Déplacer le relève-buste à 73 degrés pour faciliter l'accès.

#### Remarque

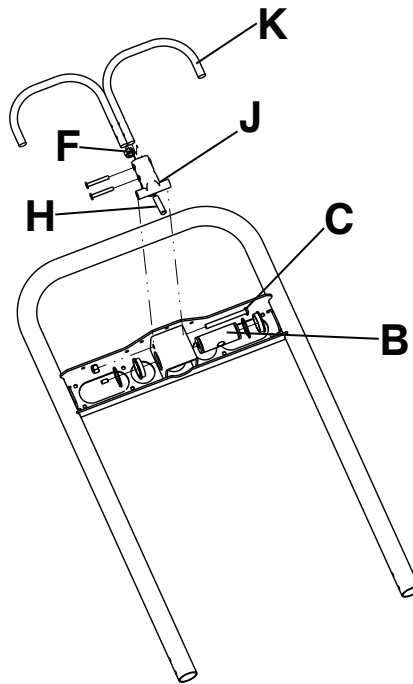
- Avant de poursuivre la procédure de réglage du relève-buste, s'assurer que le cylindre (A) est vissé dans l'étrier (B) de sorte qu'aucun filetage ne soit visible sur la tige du cylindre (Figure 4 et Figure 5).
- Si le filetage est visible :
  - a. À l'aide d'une clé à 6 pans de 3/32 po, retirer la vis de blocage (C) du centre de l'étrier. Conserver la vis.
  - b. À l'aide d'un petit tournevis à fente, retirer le clip en E (D) et la broche (E) qui fixent le bas du vérin pneumatique.
  - c. Visser la tige du cylindre (A) dans l'étrier (B) de sorte qu'aucun filetage ne soit visible.
  - d. À l'aide d'un petit tournevis à fente, remplacer le clip E (D), la broche (E) et la vis de blocage (C) en utilisant du **Loctite®** (Figure 4 et Figure 5).



**Figure 4 – Réglage du relève-buste**

2. À l'aide d'une clé mixte de 1/2 po, desserrer l'écrou hexagonal (F) sur le pivot du relève-buste (J) tout en maintenant la vis de blocage (H) fixée dans le pivot (Figure 5).
3. À l'aide d'une clé à 6 pans de 5/32 po, tourner la vis de blocage (H) jusqu'à ce qu'il n'y ait plus de jeu entre la poignée de déblocage du relève-buste (K) et le bouton de déblocage du vérin pneumatique (Figure 5).

**Remarque** - S'assurer que le relève-buste passe de plat à au moins 73 degrés. Si ce n'est pas le cas, tourner la vis de blocage d'un demi-tour dans le sens horaire. Répéter jusqu'à ce qu'au moins 73 degrés de mouvement soient atteints.



**Figure 5 – Retrait des composants du relève-buste**

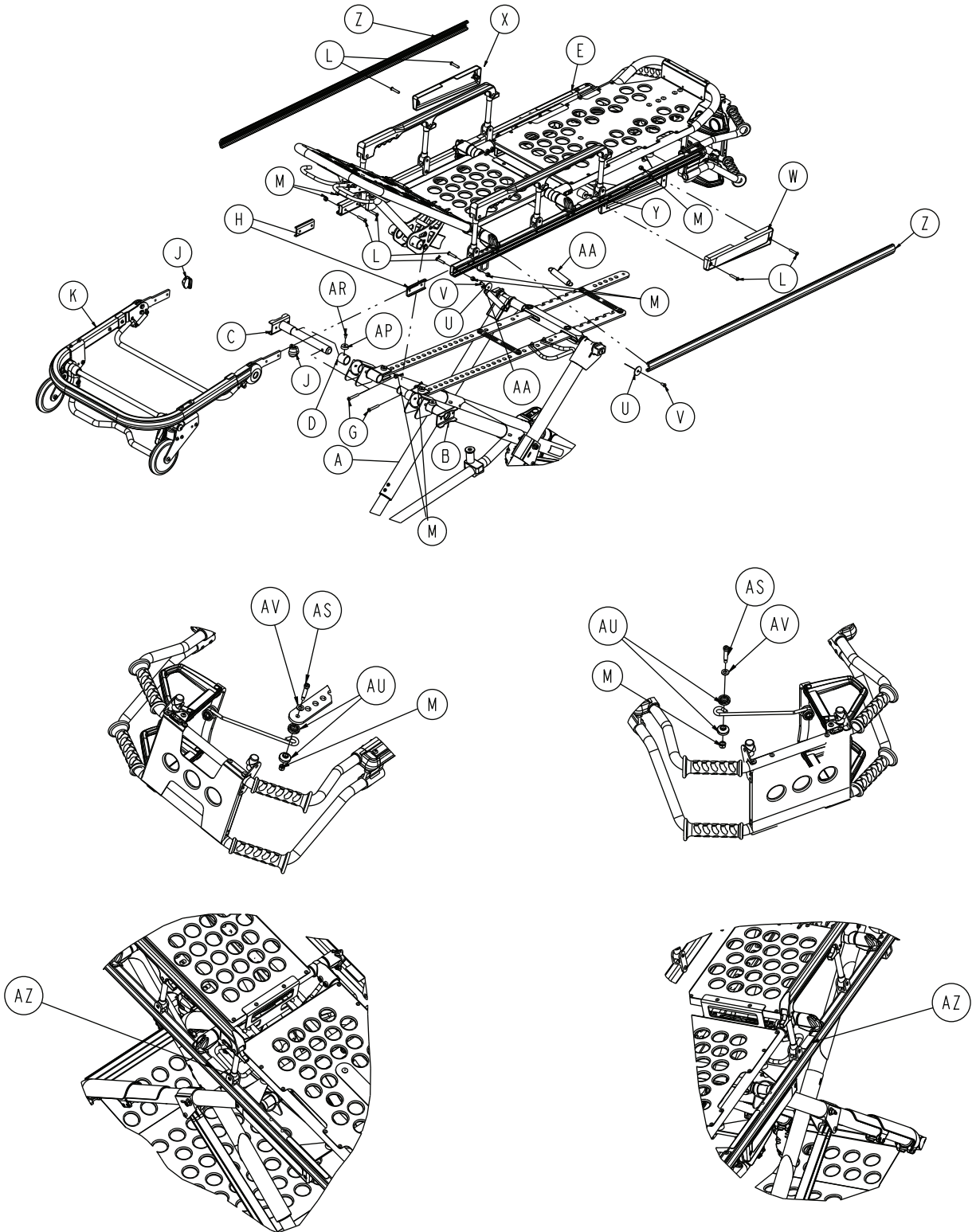
4. Abaisser le relève-buste à un angle de 5 à 10 degrés et relâcher la poignée.
5. Appliquer une force d'environ 50 livres à l'extrémité du relève-buste.

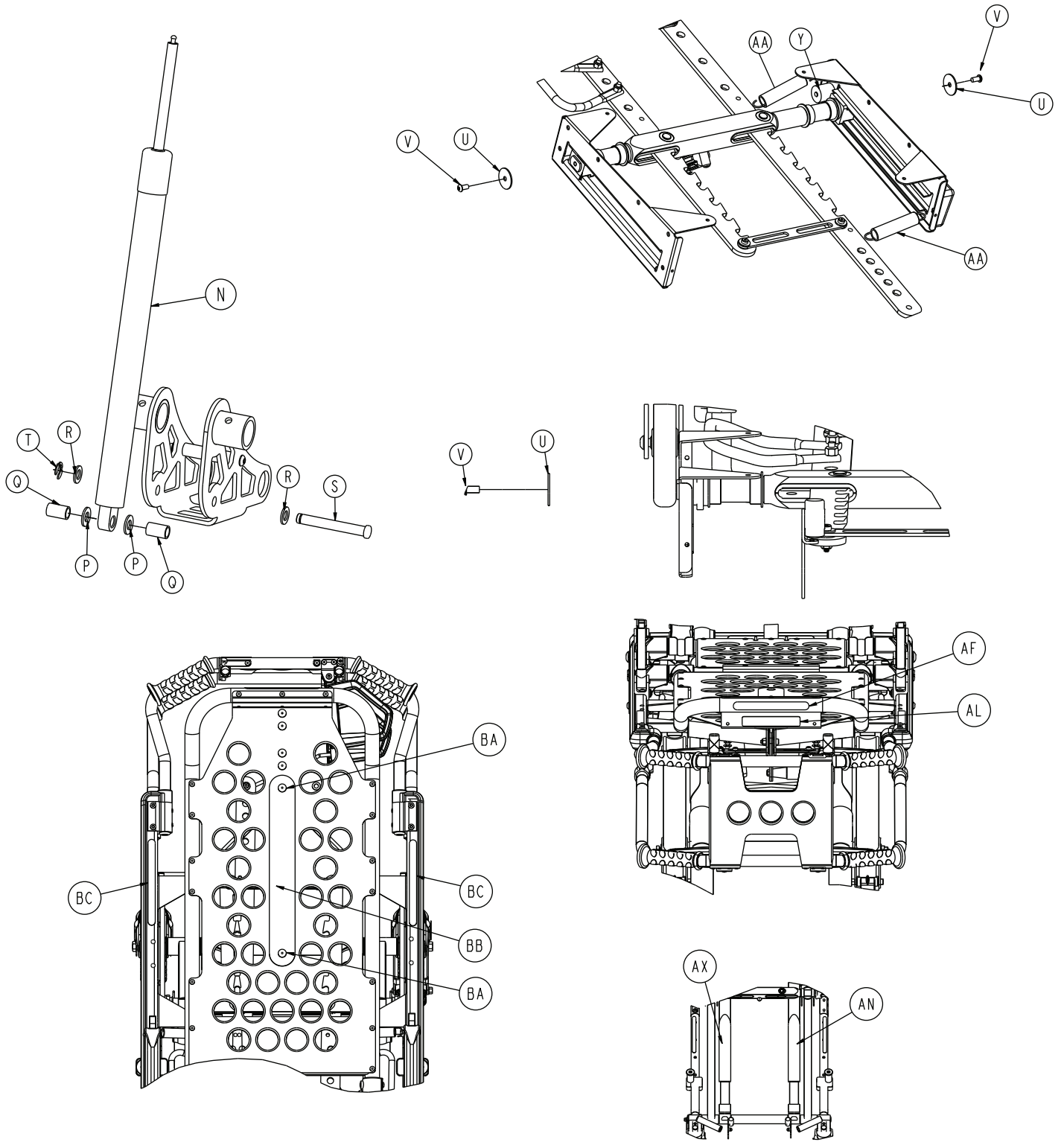
**Remarque** - Si le relève-buste descend, tourner la vis de blocage dans le sens antihoraire. Répéter l'opération jusqu'à ce que le relève-buste ne descende plus.

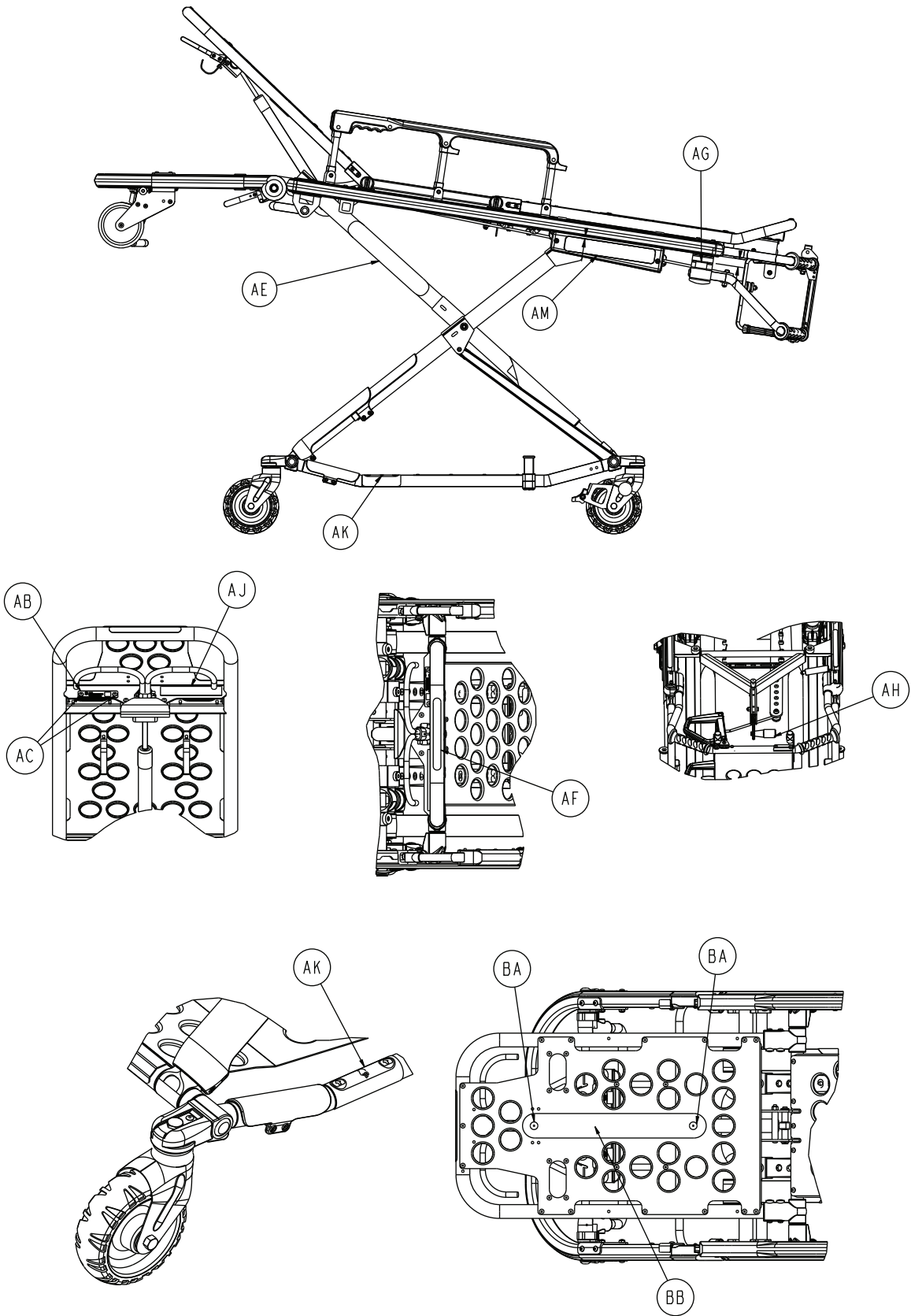
6. À l'aide d'une clé mixte de 1/2 po, serrer l'écrou hexagonal (F) tout en maintenant la vis de blocage fixée dans le pivot (Figure 5).
7. S'assurer du fonctionnement correct du produit avant de le remettre en service.

# Ensemble de civière

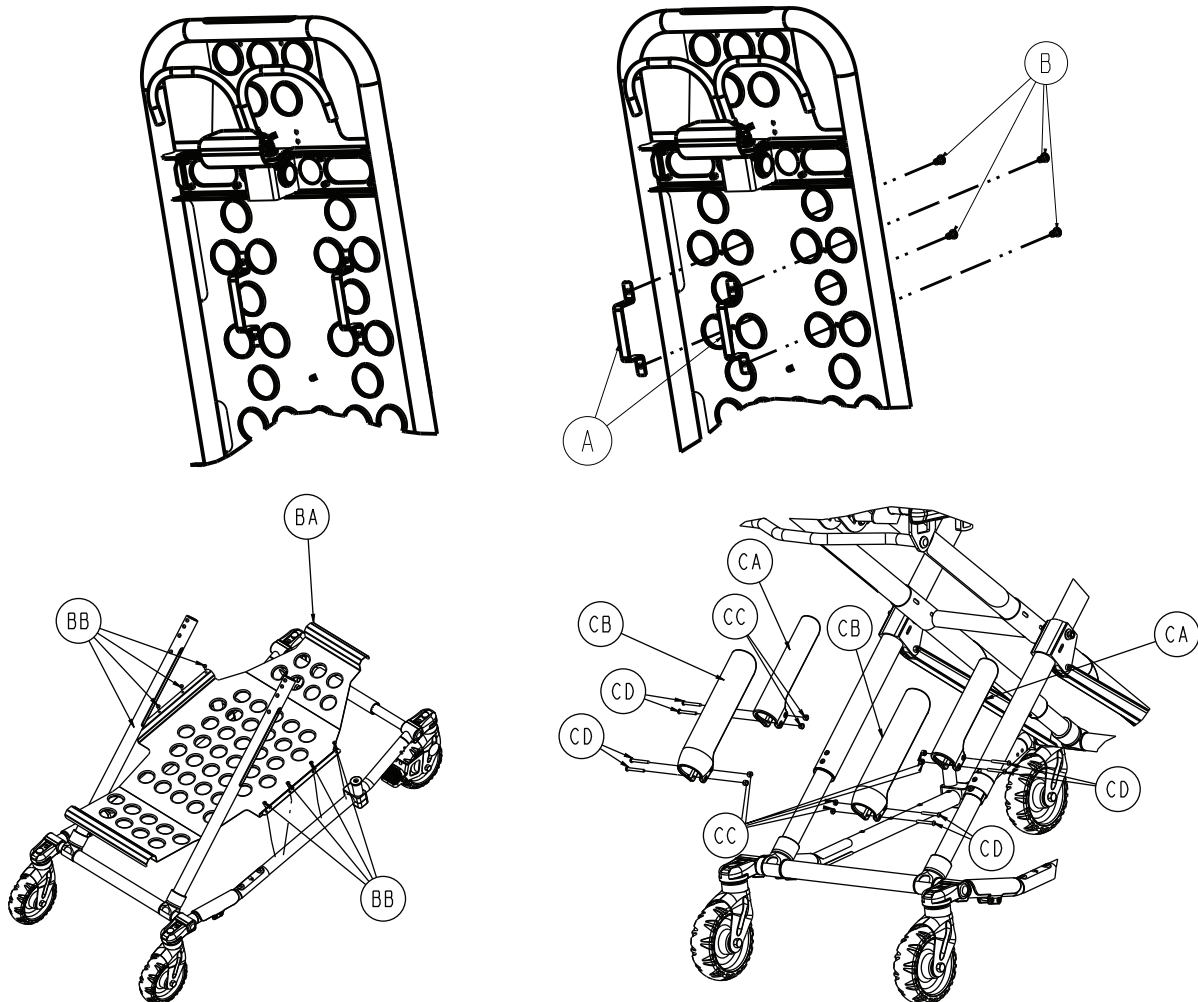
6082-150-011 rév. AA (référence uniquement)









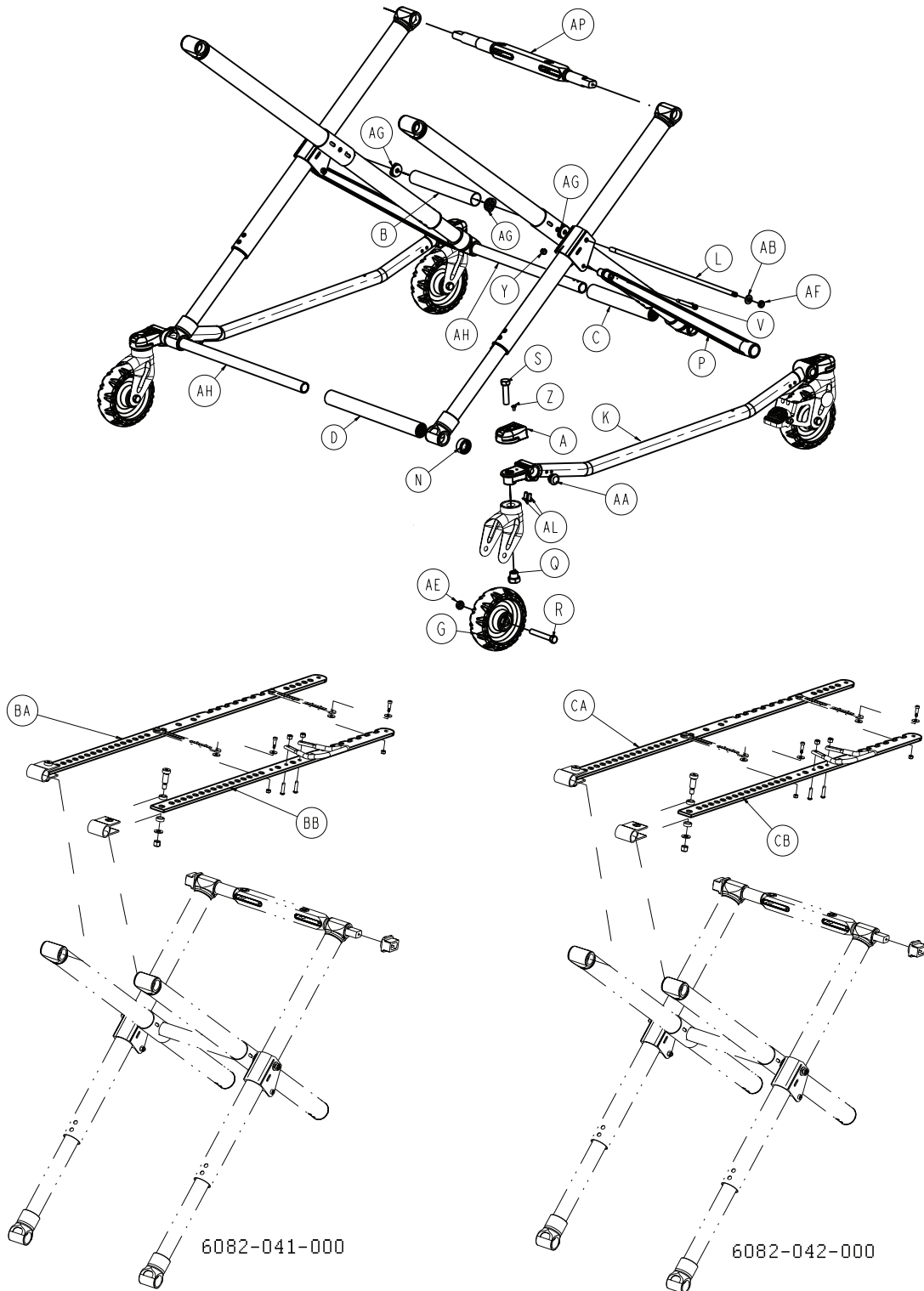


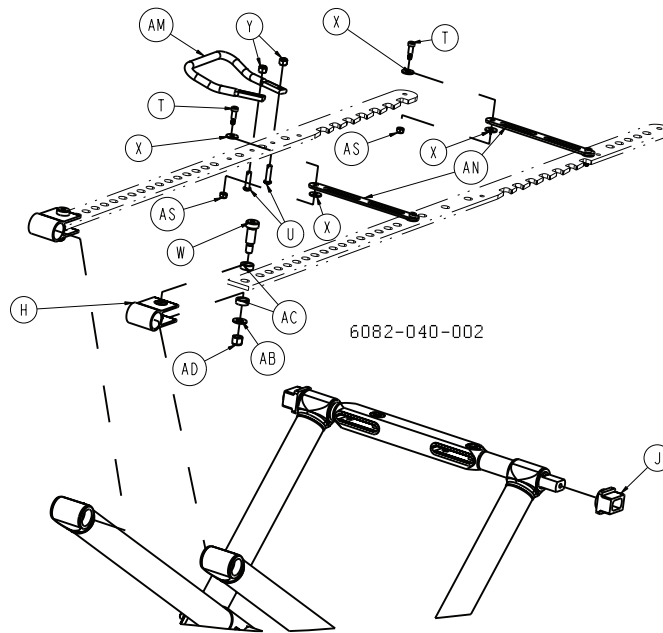
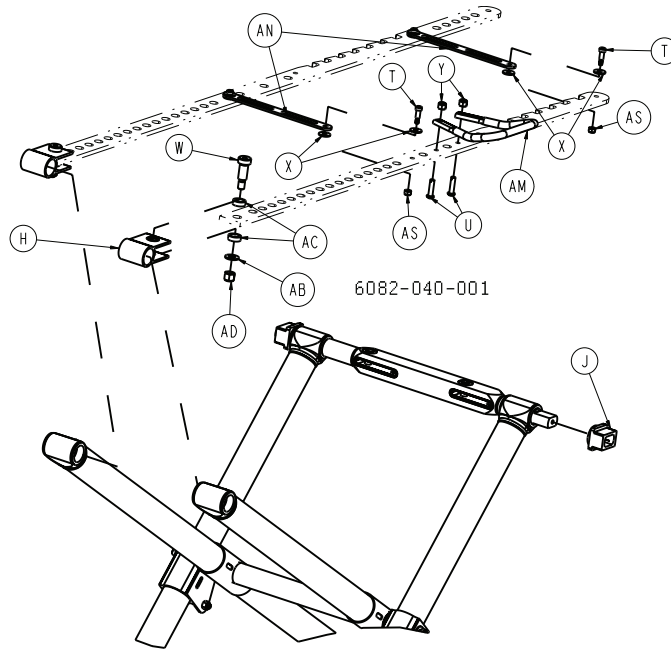
Élément	Numéro	Nom	Quantité
A	6082-101-011	Ensemble de base (page 17)	1
B	6082-205-050	Ensemble plan de couchage/adaptateur de base, droit (page 32)	1
C	6082-205-053	Ensemble plan de couchage/adaptateur de base, gauche (page 33)	1
D	6082-205-060	Gaine d'entretoise, adaptateur plan de couchage/base	2
E	6082-130-011	Ensemble de plan de couchage (page 34)	1
G	0004-204-000	Vis d'assemblage à tête ronde	2
H	6060-037-026	Plaque d'entretoise, pivot, section tête détachable	2
J	6060-037-035	Vis d'obturation, rail externe	2
K	6080-037-010	Ensemble tête détachable, 6080	1
L	0004-198-000	Vis d'assemblage à tête ronde	8
M	0016-028-000	Écrou hexagonal Fiberlock	9
N	6500-031-077	Bouteille de gaz	1
P	0014-021-000	Rondelle plate	2
Q	6082-031-046	Entretoise pivotante, interface plan de couchage/base	2
R	0011-448-000	Rondelle plate	2
S	6082-031-031	Axe à épaulement	1

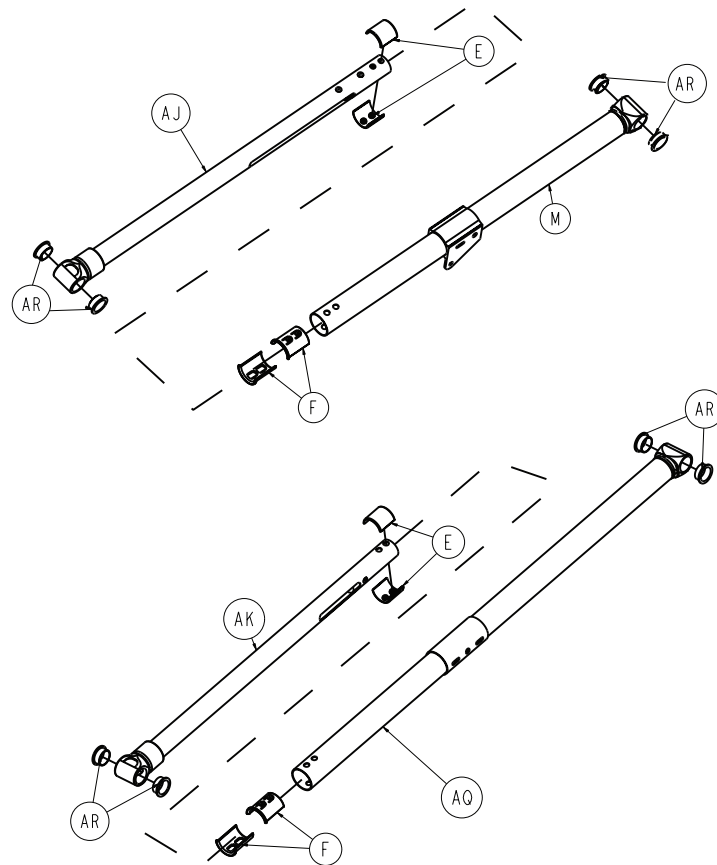
Élément	Numéro	Nom	Quantité
T	0028-181-000	Anneau Truarc	1
U	0011-355-000	Rondelle plate	2
V	0004-325-000	Vis d'assemblage à tête ronde creuse	2
W	6082-033-037	Couvercle de plaque de retenue, droit	1
X	6082-033-036	Couvercle de plaque de retenue, gauche	1
Y	0037-082-000	Support de vibration	2
Z	6080-030-043	Pare-chocs, rail de support externe, châssis du plan de couchage	2
AA	0038-508-000	Ressort d'extension	2
AB	6082-001-926	Étiquette, étiquette avec numéro de série 6082	1
AC	0025-079-000	Rivet pop de la tête du dôme	2
AE	6082-090-043	Étiquette, 11 po Stryker	2
AF	6060-090-004	Étiquette, <b>RUGGED</b> , petite	2
AG	6060-090-114	Étiquette, avertissement	2
AH	6070-090-107	Étiquette, soulever pour libérer	1
AJ	6082-090-045	Étiquette, caractéristiques techniques, <b>MX-PRO R3</b>	1
AK	6080-090-108	Étiquette, élévateur, côté tête	2
AM	6082-090-110	Étiquette, <b>MX-PRO</b> , cache latéral	2
AN	6082-090-040	Étiquette, tube <b>MX-PRO</b> , côté gauche du patient	1
AP	0946-001-155	Pare-chocs	2
AR	0025-133-000	Rivet pop de la tête du dôme	2
AS	0008-033-000	Boulon à épaulement à tête creuse	1
AU	6082-040-025	Douille de connexion	2
AV	0011-352-000	Rondelle plate	1
AX	6082-090-039	Étiquette, tube <b>MX-PRO</b> , côté droit du patient	1
AZ	6082-090-004	Étiquette, déblocage latéral	1
BA	0025-132-000	Grand rivet de bride	4
BB	6082-001-085	Adhésif côté velours de 2 po	2
BC	6082-090-046	Étiquette, capacité de poids de 650 livres	2

# Ensemble de base

6082-101-011 rév. G (référence uniquement)







Élément	Numéro	Nom	Quantité
A	6060-001-021	Couvercle de montage de roulette	4
B	6060-001-030	Entretoise de base, centre	1
C	6060-001-031	Entretoise de base, interne, côté pieds	1
D	6060-001-032	Entretoise de base, interne, côté tête	1
E	6060-001-070	Support de tube de cadre, supérieur	8
F	6060-001-071	Support de tube de cadre, inférieur	8
G	6060-002-010	Ensemble de roue moulée de 6 po (page 21)	4
H	6060-005-029	Pivot de montage du support de réglage de la hauteur	2
J	6060-005-044	Coussinet coulissant de la barre de verrouillage	2
K	6083-101-050	Ensemble tube de la base externe	2
L	6060-101-028	Tige de connexion de la base	1
M	6060-201-053	Soudure du tube de levage externe, pivot du plan de couchage	2
N	6080-001-029	Espaceur de la base, extérieur, côté tête	2
P	6080-001-046	Tige de liaison	2
Q	6090-001-009	Écrou de roulette	4
R	0003-205-000	Vis d'assemblage à tête hexagonale	4
S	0003-353-000	Vis d'assemblage à tête hexagonale	4
T	0008-010-000	Boulon à épaulement	4
U	0004-197-000	Vis d'assemblage à tête ronde	2
V	0008-028-000	Vis à épaulement à tête creuse	2
W	0008-045-000	Vis à épaulement à tête creuse	2

Élément	Numéro	Nom	Quantité
X	0011-224-000	Rondelle en nylon	8
Y	0016-028-000	Écrou hexagonal Fiberlock	4
Z	0025-133-000	Rivet aveugle	4
AA	0037-225-000	Obturateur de trou	4
AB	0011-004-000	Rondelle	4
AC	0011-350-000	Rondelle	4
AD	0016-035-000	Écrou hexagonal Nylock	2
AE	0016-060-000	Contre-écrou hexagonal Centerlock	4
AF	0016-089-000	Contre-écrou hexagonal Centerlock	2
AG	6082-001-027	Roulement de bielle	4
AH	6082-101-043	Tube de base, tête/pied	2
AJ	6082-201-067	<i>Ensemble de tube de levage externe à pivot de la base (page 22)</i>	2
AK	6082-001-069	<i>Ensemble de tube de levage interne du pivot de la base (page 23)</i>	2
AL	0025-116-000	Rivet aveugle à tête bombée	8
AM	6082-005-026	Poignée latérale de déblocage	1
AN	6082-005-038	Traverse pour support de réglage de la hauteur	2
AP	6082-005-056	<i>Ensemble de barre de verrouillage (page 24)</i>	1
AQ	6082-101-055	Soudure du tube de levage interne, pivot du plan de couchage	2
AR	0081-244-000	Roulement de bride	16
AS	0016-002-000	Écrou Fiberlock	4

**6082-039-000 rév. A Hauteur standard**

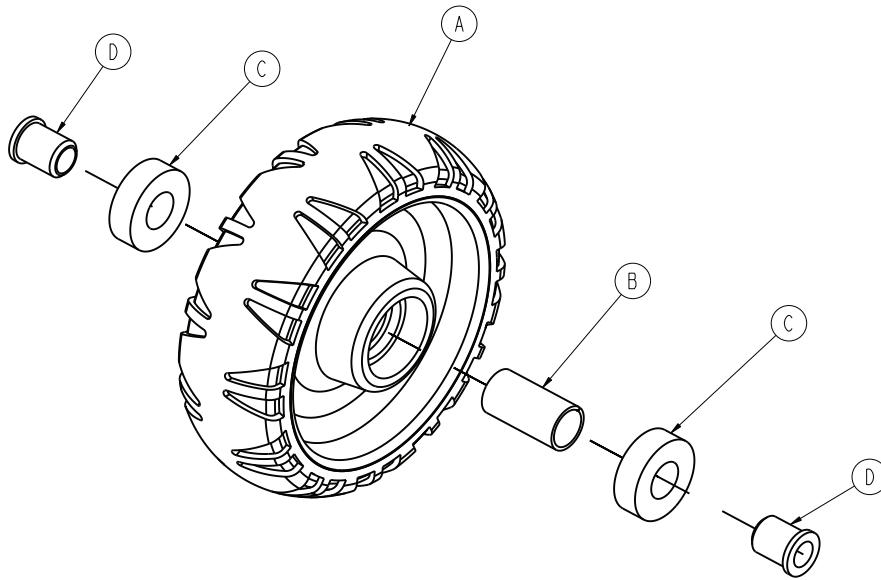
Élément	Numéro	Nom	Quantité
BA	6082-105-057	Support de réglage de la hauteur, côté gauche du patient	1
BB	6082-305-052	Support de réglage de la hauteur, côté droit du patient	1

**6082-040-000 rév. A Hauteur étendue**

Élément	Numéro	Nom	Quantité
CA	6082-343-082	Support de réglage de la hauteur, côté droit du patient	1
CB	6082-343-083	Support de réglage de la hauteur, côté gauche du patient	1

# Ensemble de roue moulée de 6 po

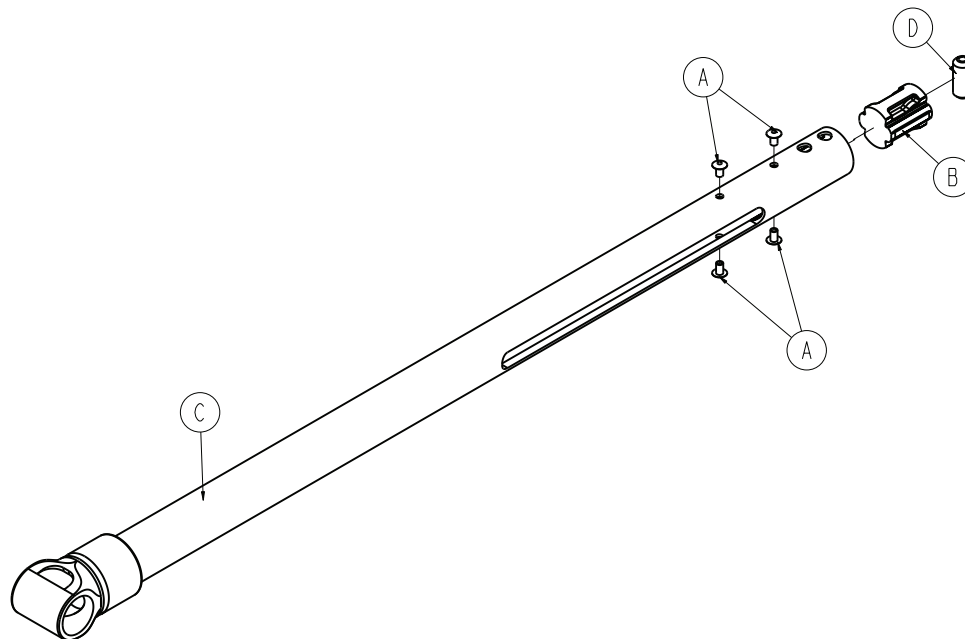
6060-002-010 rév. D (référence uniquement)



Élément	Numéro	Nom	Quantité
A	6060-002-045	Roue moulée de 6 po	1
B	6060-002-046	Entretoise de roulement	1
C	0081-226-000	Roulement	2
D	0715-001-255	Douille de roue	2

# Ensemble de tube de levage externe à pivot de la base

6082-201-067 rév. B (référence uniquement)

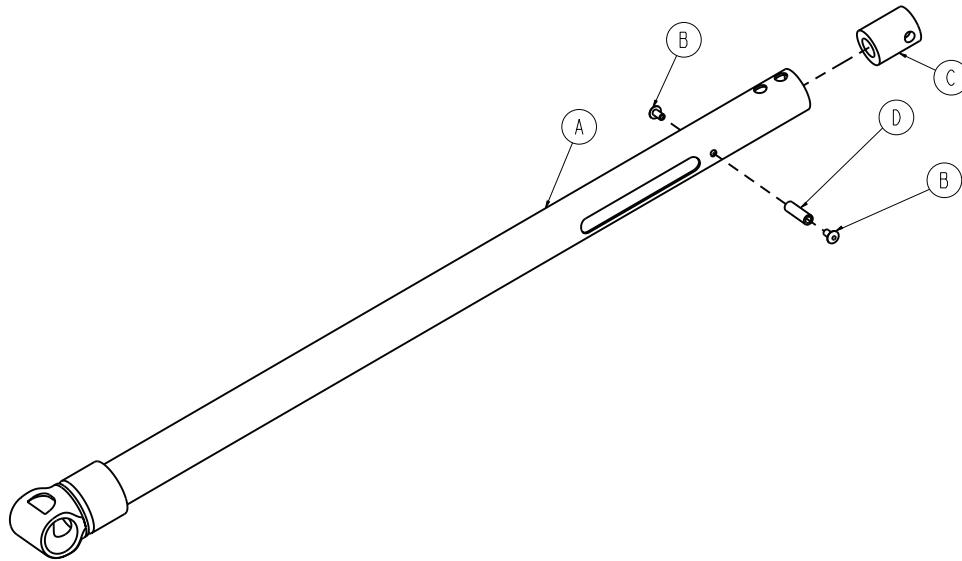


Élément	Numéro	Nom	Quantité
A	0025-079-000	Rivet pop de la tête du dôme	4
B	6085-001-112	Pare-chocs de jambe interne	1
C	6082-101-057	Soudure du tube de levage externe, pivot de la base	1
D	6085-001-126	Dispositif de retenue de l'amortisseur d'affaissement brutal	1



# Ensemble de tube de levage interne du pivot de la base

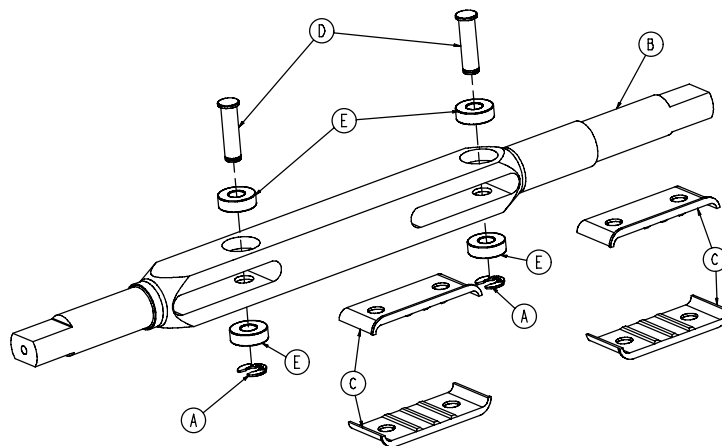
6082-001-069 rév. A (référence uniquement)



Élément	Numéro	Nom	Quantité
A	6082-001-059	Soudure du tube de levage interne, pivot du plan de couchage	1
B	0025-079-000	Rivet aveugle	2
C	6082-101-035	Amortisseur d'affaissement brutal	1
D	6082-001-036	Gaine d'amortisseur d'affaissement brutal	1

# Ensemble de barre de verrouillage

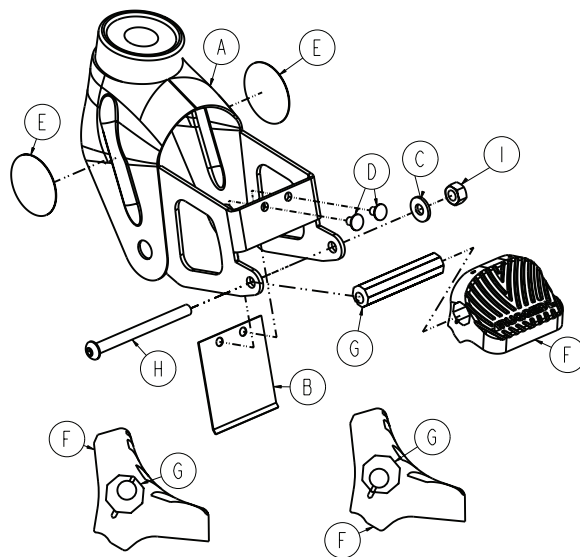
6082-005-056 rév. - (référence uniquement)



Élément	Numéro	Nom	Quantité
A	0028-181-000	Anneau Truarc	2
B	6082-005-055	Barre de verrouillage, support de réglage de la hauteur	1
C	6082-005-065	Barre de verrouillage, plaque coulissante	4
D	6082-005-096	Broche de verrouillage, crémaillère de réglage de la hauteur	2
E	0081-248-000	Roulement	4

# Ensemble de blocage de roulette réglable

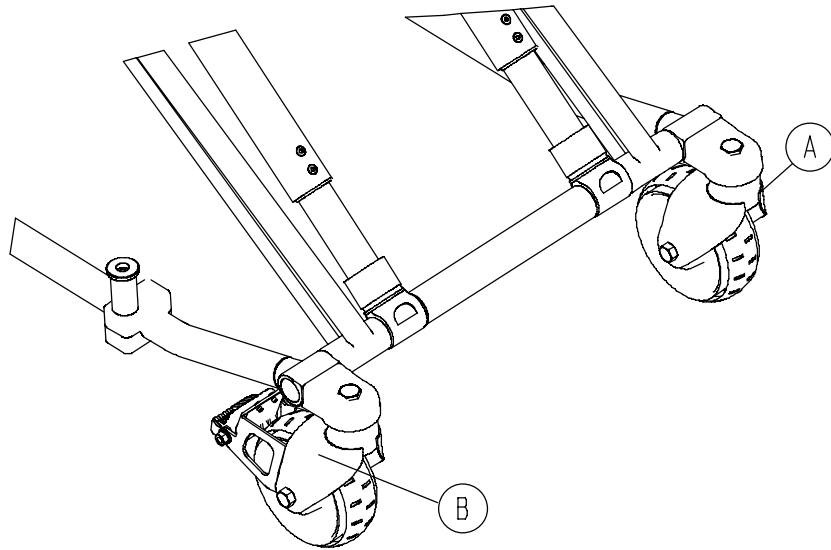
6082-200-010 rév. B (référence uniquement)



Élément	Numéro	Nom	Quantité
A	6082-100-012	Corne de roulette	1
B	6080-100-032	Ressort	1
C	0011-456-000	Rondelle	1
D	0025-153-000	Rivet semi-tubulaire	2
E	6080-090-101	Étiquette, avertissement	2
F	6080-300-030	Pédale, pédale de blocage de roulette réglable	1
G	6080-200-041	Gaine octogonale, blocage de roulette réglable	1
H	0004-098-000	Vis d'assemblage à tête ronde et douille hexagonale	1
I	0016-118-000	Écrou de verrouillage central	1

# Option de blocage d'une roue - 6082-501-010

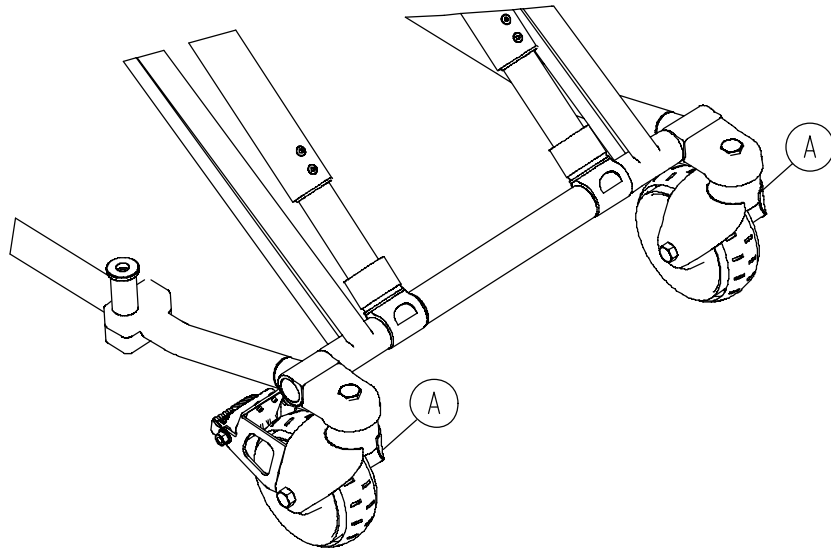
Rév. B (référence uniquement)



Élément	Numéro	Nom	Quantité
A	6082-002-012	Ensemble de corne de roulette (page 31)	3
B	6082-200-010	Ensemble de blocage de roulette réglable (page 25)	1

# Option de blocage de deux roues - 6082-502-010

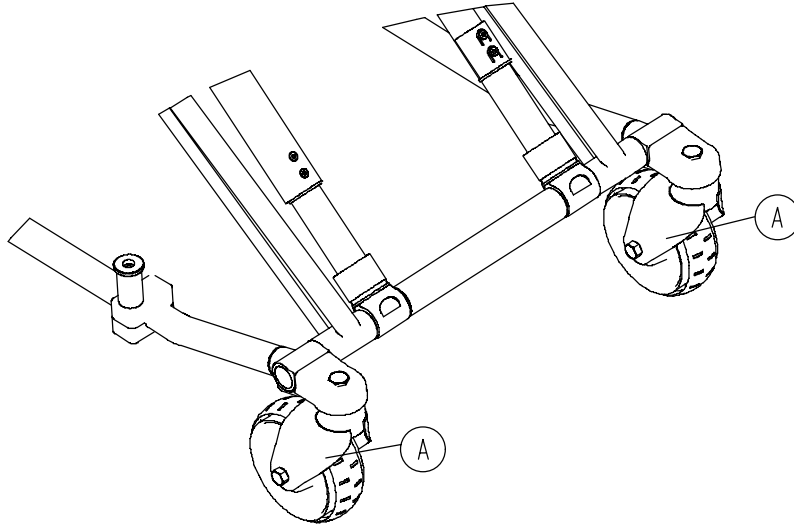
Rév. B (référence uniquement)



Élément	Numéro	Nom	Quantité
A	6082-200-010	<i>Ensemble de blocage de roulette réglable (page 25)</i>	2
B	6082-002-012	<i>Ensemble de corne de roulette (page 31)</i>	2

# Sans option de blocage des roues - 6082-500-010

Rév. B (référence uniquement)



Élément	Numéro	Nom	Quantité
A	6082-002-012	Ensemble de corne de roulette (page 31)	4

# Double blocage de roue diagonale en option - 6082-503-010

Rév. A (référence uniquement)

Élément	Numéro	Nom	Quantité
A	6082-002-012	<i>Ensemble de corne de roulette (page 31)</i>	2
B	6082-200-010	<i>Ensemble de blocage de roulette réglable (page 25)</i>	2

# Système de blocage de roue en option, quatre - 6082-504-010

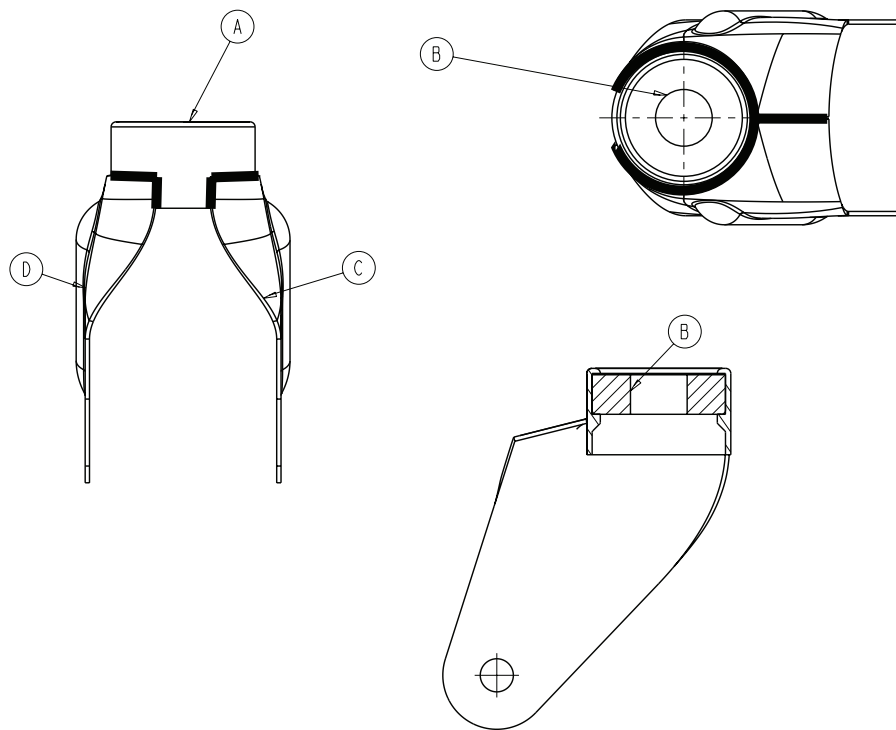
Rév. A (référence uniquement)

Élément	Numéro	Nom	Quantité
A	6082-200-010	<i>Ensemble de blocage de roulette réglable (page 25)</i>	4



# Ensemble de corne de roulette

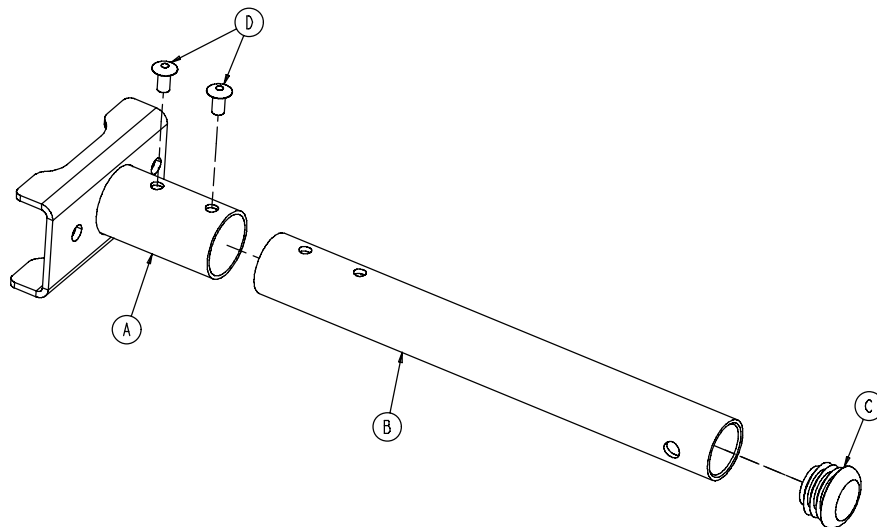
6082-002-012 rév. C (référence uniquement)



Élément	Numéro	Nom	Quantité
A	6082-002-039	Garde de roulement	1
B	0081-227-000	Roulement	1
C	6082-002-042	Plaque de corne de roulette, côté gauche du patient	1
D	6082-002-043	Plaque de corne de roulette, côté droit du patient	1

# Ensemble plan de couchage/adaptateur de base, droit

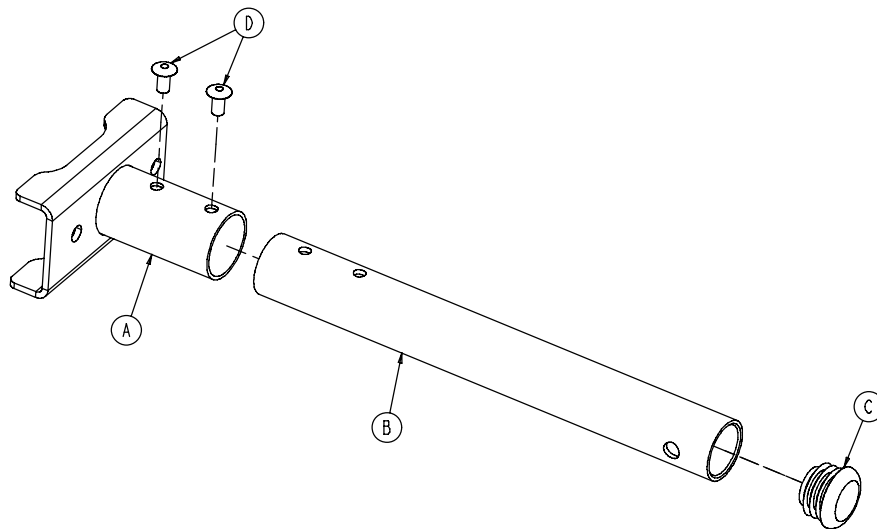
6082-205-050 rév. A (référence uniquement)



Élément	Numéro	Nom	Quantité
A	6082-005-034	Support de montage du plan de couchage/adaptateur de base	1
B	6082-005-051	Tube pivotant de l'adaptateur du plan de couchage/de la base	1
C	0037-225-000	Obtuteur de trou	1
D	0025-079-000	Rivet aveugle	2

# Ensemble plan de couchage/adaptateur de base, gauche

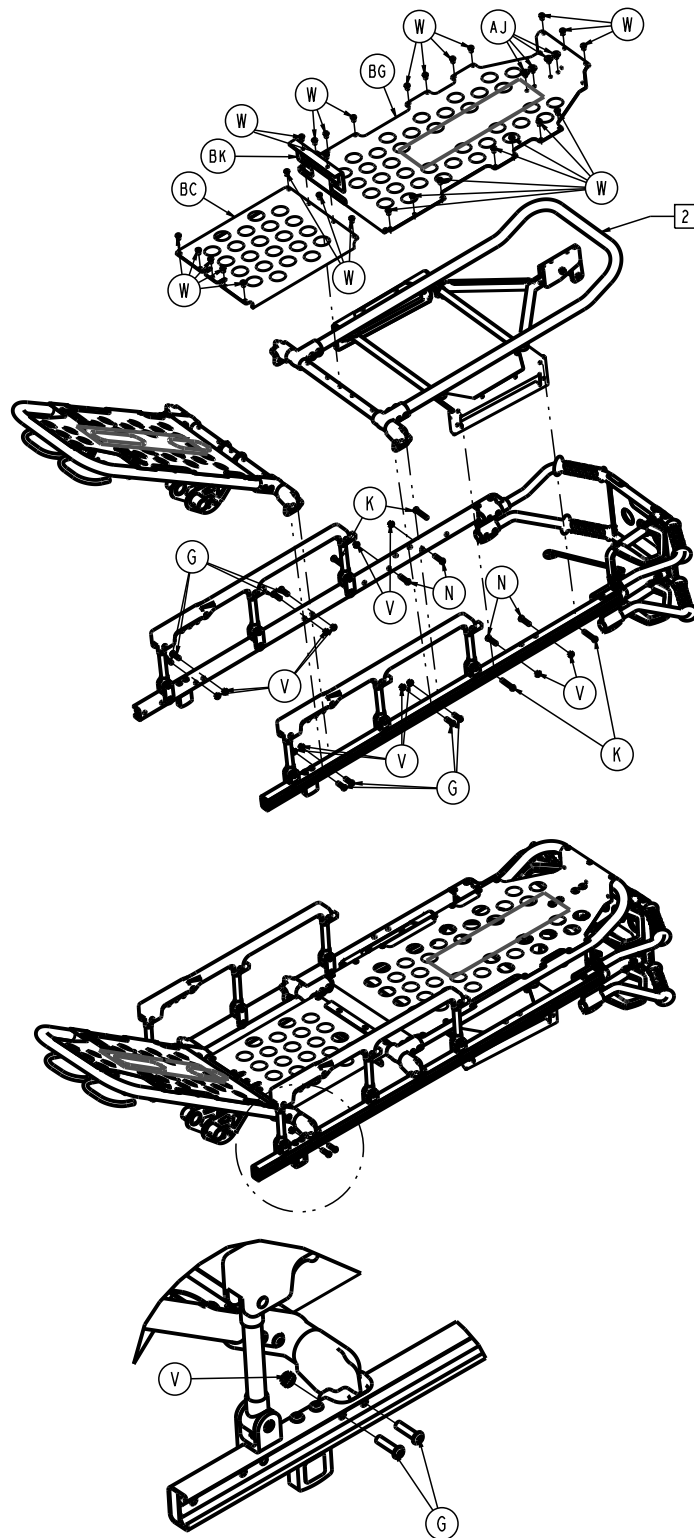
6082-205-053 rév. A (référence uniquement)

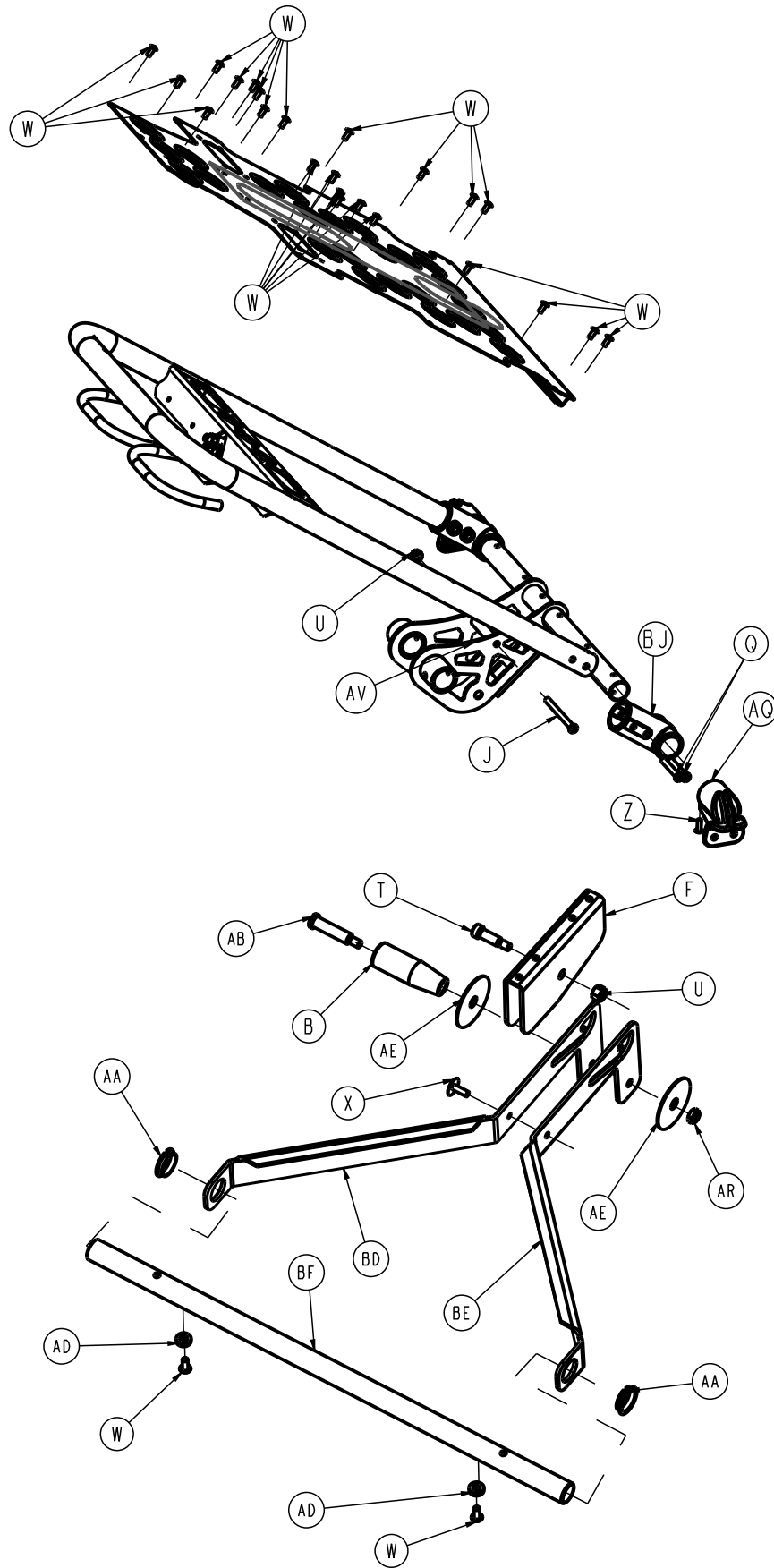


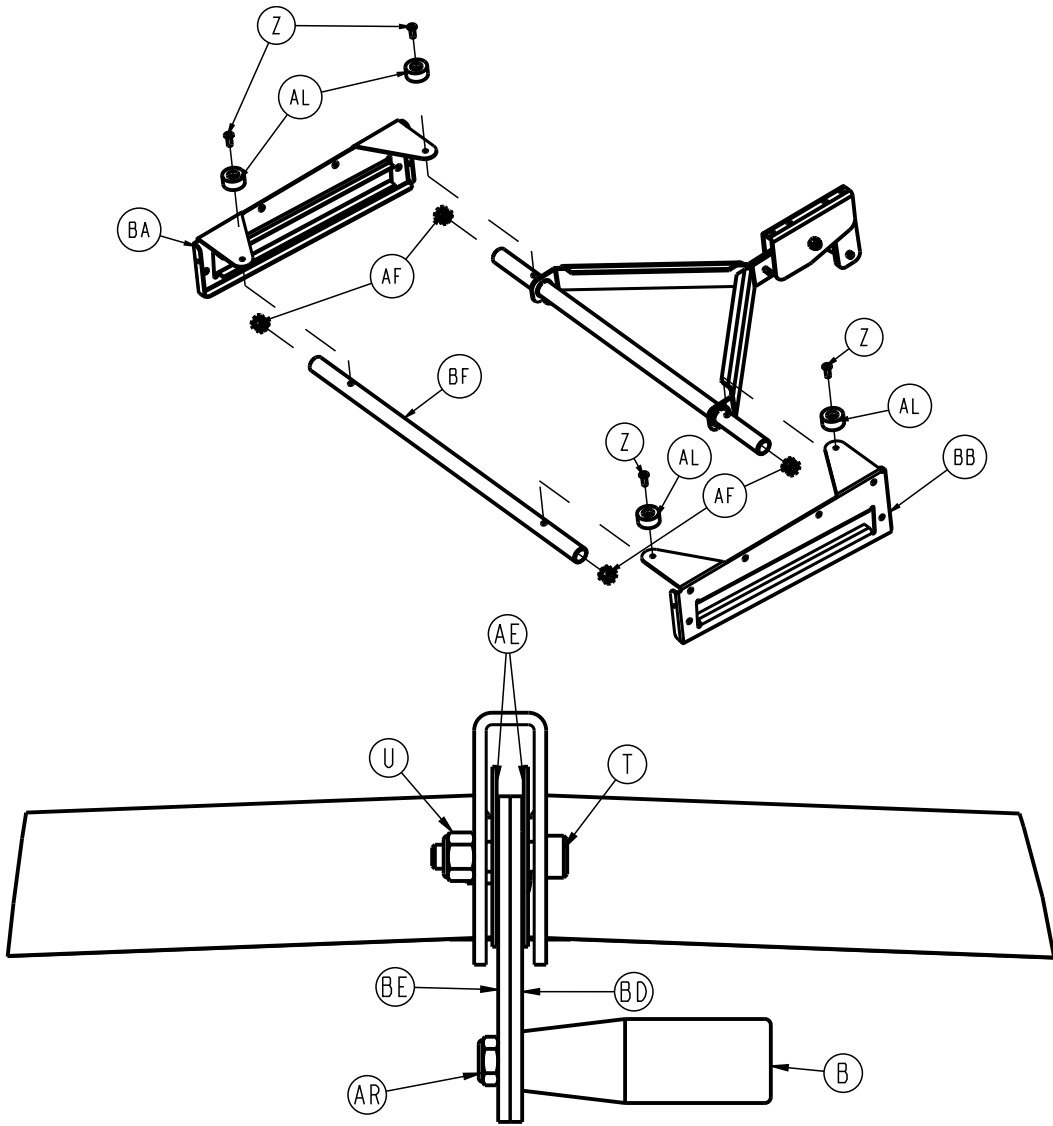
Élément	Numéro	Nom	Quantité
A	6082-005-035	Support de montage du plan de couchage/adaptateur de base	1
B	6082-005-051	Tube pivotant de l'adaptateur du plan de couchage/de la base	1
C	0037-225-000	Obtuteur de trou	1
D	0025-079-000	Rivet aveugle	2

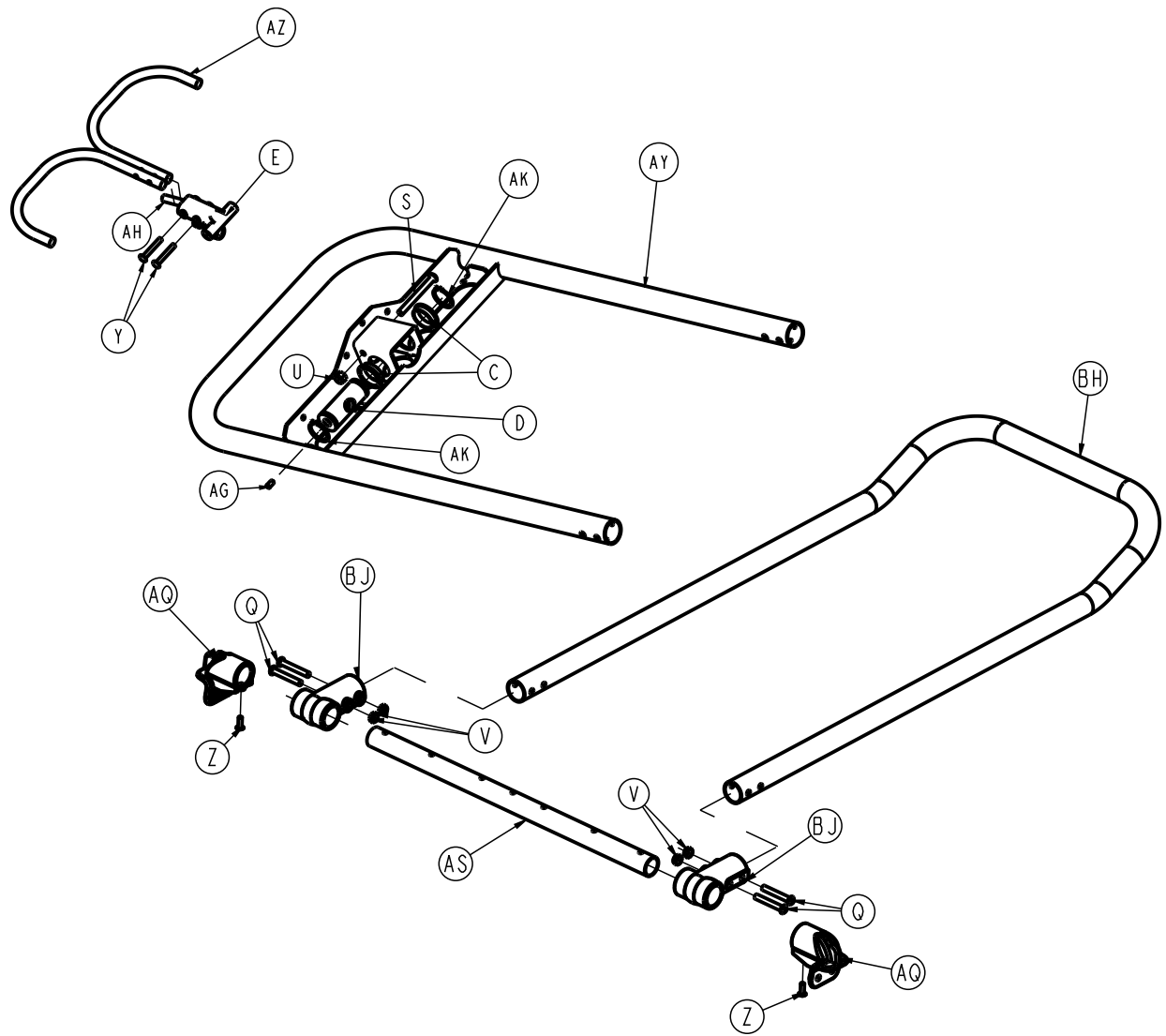
# Ensemble de plan de couchage

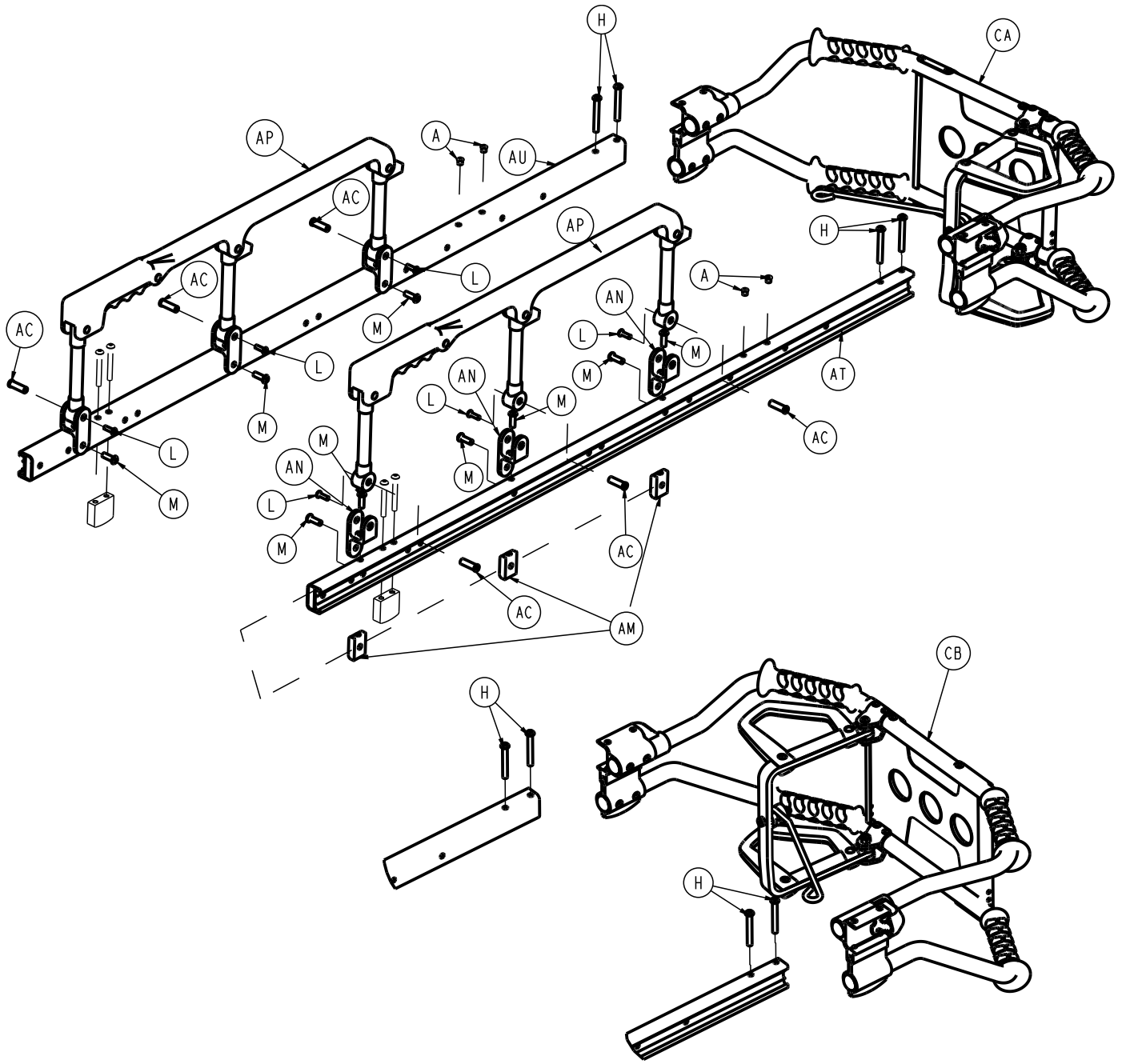
6082-130-012 rév. P (référence uniquement)



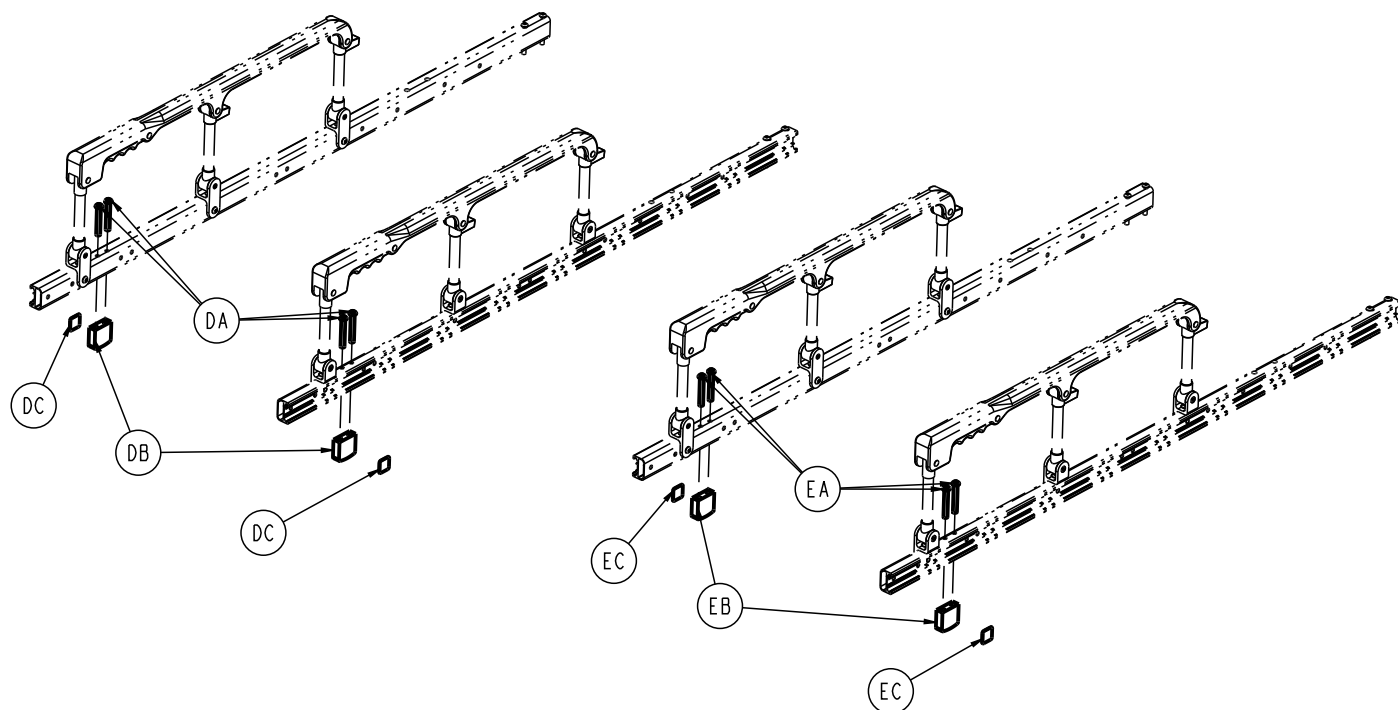












Élément	Numéro	Nom	Quantité
A	0721-031-065	Obturateur de trou	4
B	0938-001-177	Molette	1
C	0946-035-025	Insert	2
D	6060-032-038	Fourche ressort à gaz	1
E	6060-032-040	Pivot du relève-buste	1
F	6070-038-033	Dispositif de retenue du support de mollet	1
G	0004-197-000	Vis d'assemblage à tête ronde	8
H	0004-097-000	Vis d'assemblage à tête ronde	4
J	0004-098-000	Vis d'assemblage à tête ronde	1
K	0004-503-000	Vis d'assemblage à tête ronde	4
L	0004-203-000	Vis d'assemblage à tête ronde	6
M	0004-468-000	Vis d'assemblage à tête ronde	12
N	0004-198-000	Vis d'assemblage à tête ronde	4
Q	0004-204-000	Vis d'assemblage à tête ronde	9
R	0015-050-000	Écrou hexagonal	1
S	0004-597-000	Vis d'assemblage à tête ronde	1
T	0008-027-000	Vis à tête creuse	1
U	0016-028-000	Écrou Fiberlock	4
V	0016-102-000	Écrou Nylock	20
W	0025-079-000	Rivet pop de la tête du dôme	52
X	0025-128-000	Rivet aveugle	1
Y	0025-131-000	Rivet semi-tubulaire	2
Z	0025-133-000	Rivet aveugle	8
AA	0081-255-000	Roulement fendu	2
AB	0378-024-029	Boulon à épaulement à tête fendue	1
AC	0721-026-066	Vis de pivot	6
AD	0014-067-000	Rondelle	2

Élément	Numéro	Nom	Quantité
AE	0014-055-000	Rondelle plate	2
AF	0018-038-000	Écrou hexagonal	4
AG	0021-180-000	Vis de blocage	1
AH	0021-138-000	Vis de blocage	1
AJ	0025-132-000	Rivet aveugle	4
AK	0028-076-000	Bague de retenue externe	2
AL	0056-016-000	Pare-chocs	4
AM	6082-025-033	Entretoise de montage du pivot	6
AN	6082-025-055	Montage de pivot	6
AP	6082-026-010	<i>Ensemble de barrière latérale (page 42)</i>	2
AQ	6082-030-031	Fixation du support de traverse	4
AR	0016-078-000	Écrou de verrouillage central	1
AS	6082-030-042	Traverse du plan de couchage	2
AT	6082-030-046	Rail de support externe, droit	1
AU	6082-030-047	Rail de support externe, gauche	1
AV	6082-031-030	Interface plan de couchage/base, soudure	1
AW	6082-031-047	Entretoise pivotante de l'interface plan de couchage/base	1
AX	6082-032-045	Peau du relève-buste	1
AY	6082-032-050	Soudure du relève-buste	1
AZ	6082-032-052	Soudure de la poignée de déblocage du relève-buste	1
BA	6082-033-032	Plaque coulissante, gauche	1
BB	6082-033-033	Plaque coulissante, droite	1
BC	6082-034-046	Peau de section médiane	1
BD	6082-038-031	Support de mollet, gauche	1
BE	6082-038-032	Support de mollet, droit	1
BF	6082-038-035	Traverse du plan de couchage	2
BG	6082-038-045	Peau de la section pieds	1
BH	6082-038-046	Tube de la section pieds	1
BJ	6100-003-125	Pivot en T droit	4
BK	6082-030-100	Support de réglage de la hauteur	1

#### 6082-040-001 Rév. C Poignée de déblocage, gauche

Élément	Numéro	Nom	Quantité
CA	6082-140-059	<i>Ensemble de tube de levage, option de déblocage du côté gauche - 6082-140- 059 (page 43)</i>	1

#### 6082-040-002 Rév. C Poignée de déblocage, droite

Élément	Numéro	Nom	Quantité
CB	6082-140-060	<i>Ensemble de tube de levage, option de déblocage du côté droit - 6082-140-060 (page 44)</i>	1

#### 6082-041-000 Rév. B Butée du plan de couchage à hauteur standard en option

Élément	Numéro	Nom	Quantité
DA	0004-097-000	Vis d'assemblage à tête ronde	4

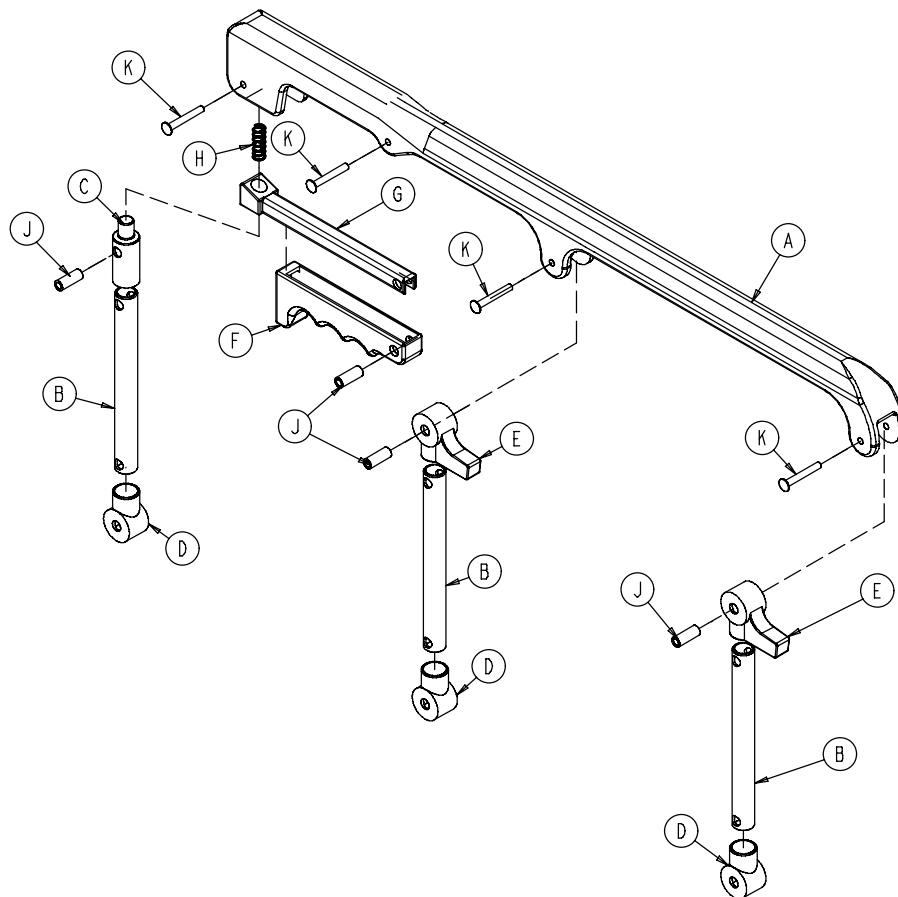
DB	6080-030-040	Butée du plan de couchage	2
DC	6060-090-114	Étiquette, avertissement	2

**6082-042-000 Rév. B Butée du plan de couchage à hauteur étendue en option**

Élément	Numéro	Nom	Quantité
EA	0004-135-000	Vis d'assemblage à tête ronde	4
CE	6082-343-081	Butée étendue du plan de couchage	2
CE	6082-090-114	Étiquette, tenir les mains à l'écart	2

# Ensemble de barrière latérale

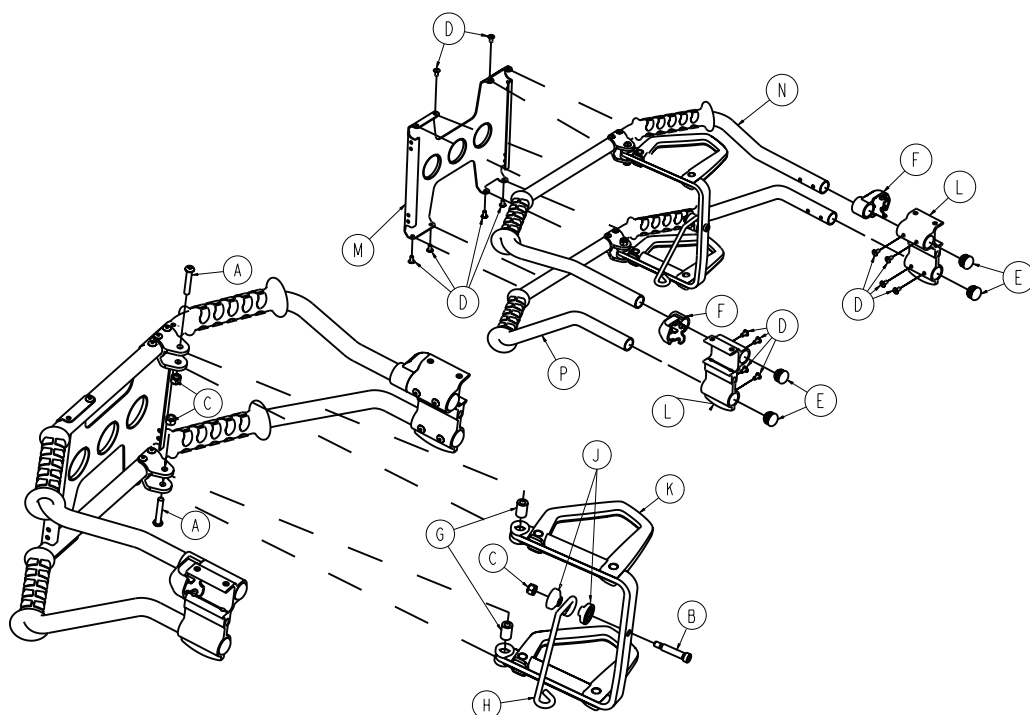
6082-026-010 rév. B (référence uniquement)



Élément	Numéro	Nom	Quantité
A	6060-025-024	Rail supérieur	1
B	6060-025-043	Montant	3
C	6060-025-047	Verrouillage du montant	1
D	6060-025-041	Pivot du montant	3
E	6060-025-040	Butée du pivot du montant	2
F	6060-025-029	Poignée de libération du verrouillage	1
G	6061-125-030	Pièce coulée de barre de verrouillage	1
H	0038-344-000	Ressort de compression de libération de 1 verrouillage	1
J	6060-025-035	Douille pivotante	4
K	0025-131-000	Rivet	4

# Ensemble de tube de levage, option de déblocage du côté gauche - 6082-140-059

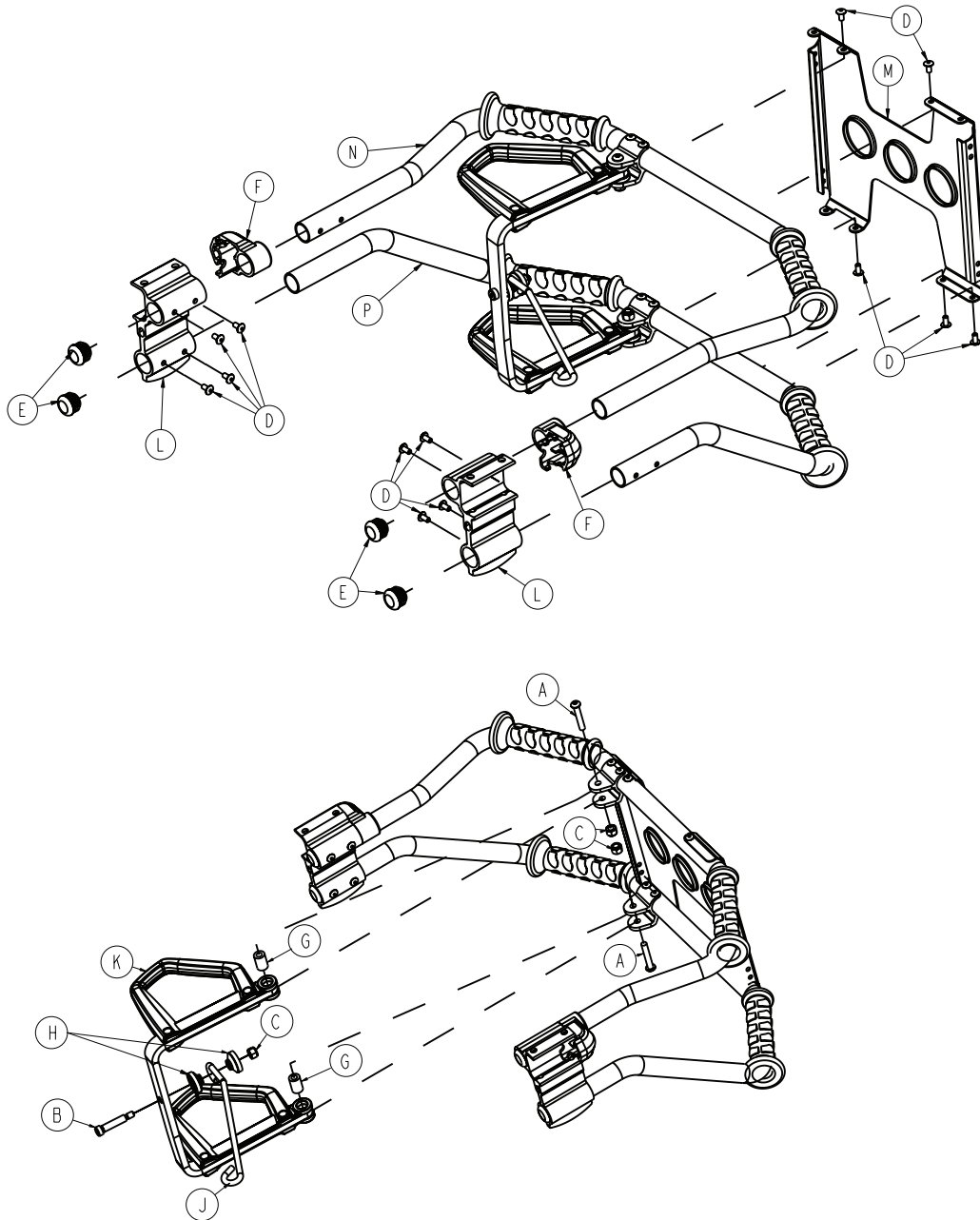
Rév. B (référence uniquement)



Élément	Numéro	Nom	Quantité
A	0004-135-000	Vis d'assemblage à tête ronde	2
B	0008-033-000	Vis à épaulement à tête creuse	1
C	0016-028-000	Écrou hexagonal Fiberlock	3
D	0025-079-000	Rivet de la tête du dôme	14
E	0037-238-000	Obturateur de tube	4
F	6080-040-012	Capuchon d'extrémité, rail extérieur, côté pieds	2
G	6080-040-044	Entretoise, déblocage de la connexion	2
H	6082-040-021	Traction de la poignée	1
J	6082-040-025	Douille de connexion, extrémité	2
K	6082-040-061	Ensemble de poignée de déblocage, gauche (page 46)	1
L	6082-130-038	Butée du plan de couchage, côté pieds	2
M	6082-140-030	Support de levage	1
N	6082-240-053	Ensemble de tube de levage, avec poignées, supérieur	1
P	6082-240-054	Ensemble de tube de levage, avec poignées, inférieur	1

# Ensemble de tube de levage, option de déblocage du côté droit - 6082-140-060

Rév. B (référence uniquement)

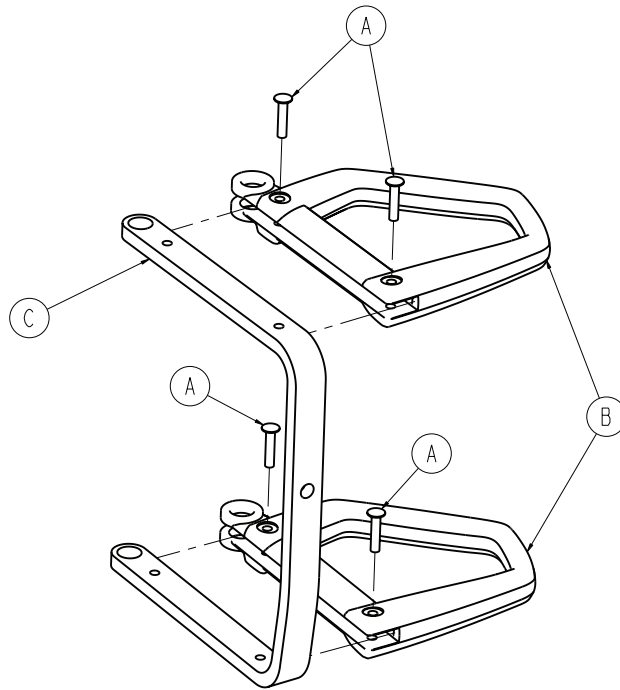


Élément	Numéro	Nom	Quantité
A	0004-135-000	Vis d'assemblage à tête ronde	2
B	0008-033-000	Vis à épaulement à tête creuse	1
C	0016-028-000	Écrou hexagonal Fiberlock	3
D	0025-079-000	Rivet de la tête du dôme	14
E	0037-238-000	Obturateur de tube	4
F	6080-040-012	Capuchon d'extrémité, rail extérieur, côté pieds	2
G	6080-040-044	Entretoise, déblocage de la connexion	2
H	6082-040-025	Douille de connexion, extrémité	2

Élément	Numéro	Nom	Quantité
J	6082-040-029	Traction de la poignée	1
K	6082-040-062	<i>Ensemble de poignée de déblocage, droite (page 47)</i>	1
L	6082-130-038	Butée du plan de couchage, côté pieds	2
M	6082-140-030	Support de levage	1
N	6082-140-057	Ensemble de tube de levage, avec poignées, supérieur	Ensemble de tube de levage, avec poignées, supérieur
1			
P	6082-140-058	Ensemble de tube de levage, avec poignées, inférieur	1

# Ensemble de poignée de déblocage, gauche

6082-040-061 rév. A (référence uniquement)

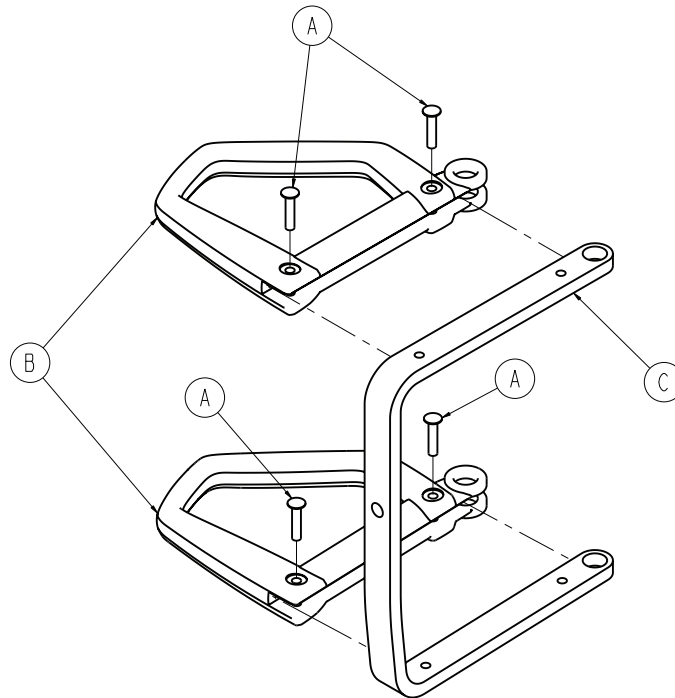


Élément	Numéro	Nom	Quantité
A	0025-127-000	Rivet semi-tubulaire	4
B	6082-001-081	Poignée de débrayage	2
C	6082-140-034	Support de poignée de libération	1



# Ensemble de poignée de déblocage, droite

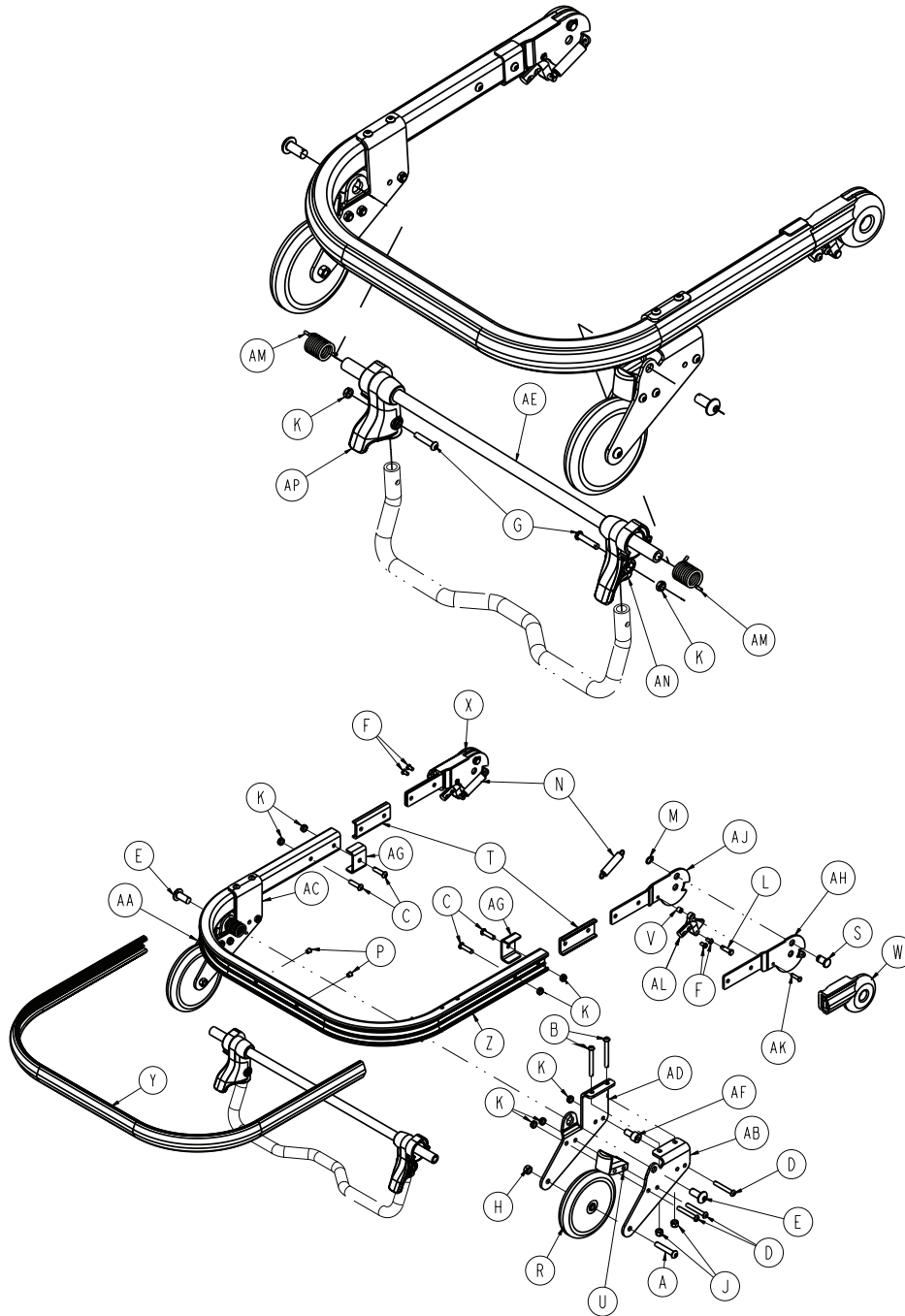
6082-040-062 rév. A (référence uniquement)



Élément	Numéro	Nom	Quantité
A	0025-127-000	Rivet semi-tubulaire	4
B	6082-001-081	Poignée de débrayage	2
C	6082-140-035	Support de poignée de libération	1

# Ensemble de tête détachable

6080-037-055 rév. K (référence uniquement)

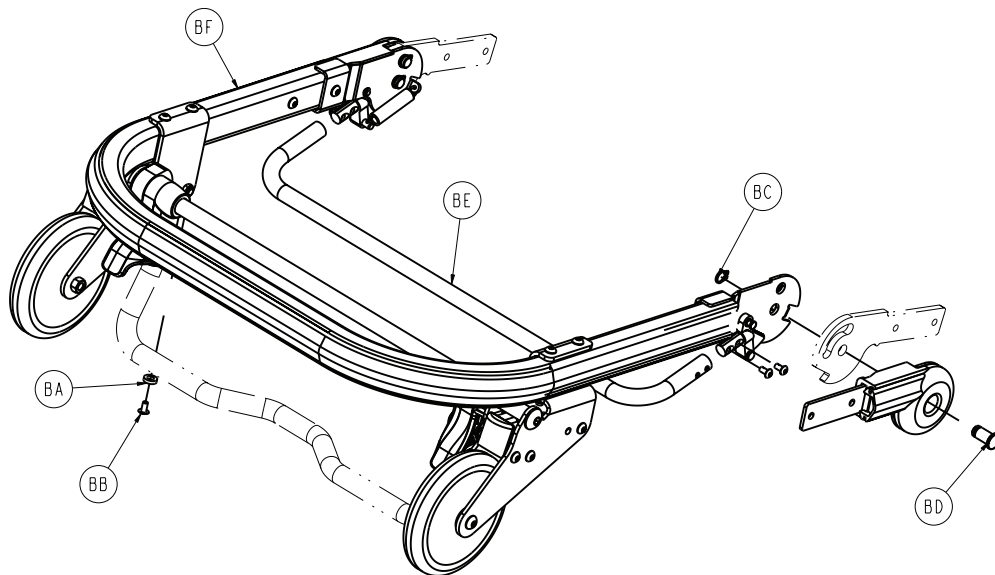


Ensemble tête détachable - composants standard - 6080-037-055 rév. K

Élément	Numéro	Nom	Quantité
A	0004-054-000	Vis d'assemblage à tête ronde	2
B	0004-163-000	Vis d'assemblage à tête ronde	4
C	0004-197-000	Vis d'assemblage à tête ronde	4
D	0004-204-000	Vis d'assemblage à tête ronde	6
E	0004-209-000	Vis d'assemblage à tête ronde	2
F	0004-231-000	Vis d'assemblage à tête ronde	4
G	0004-612-000	Vis d'assemblage à tête ronde	2

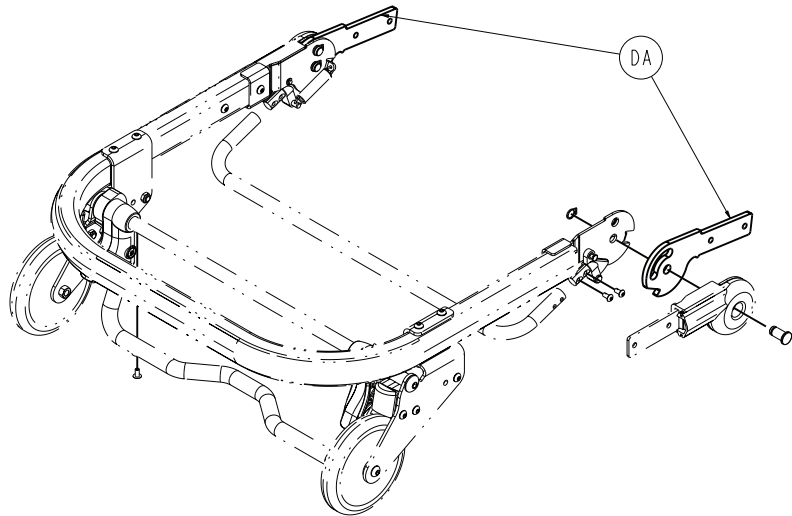
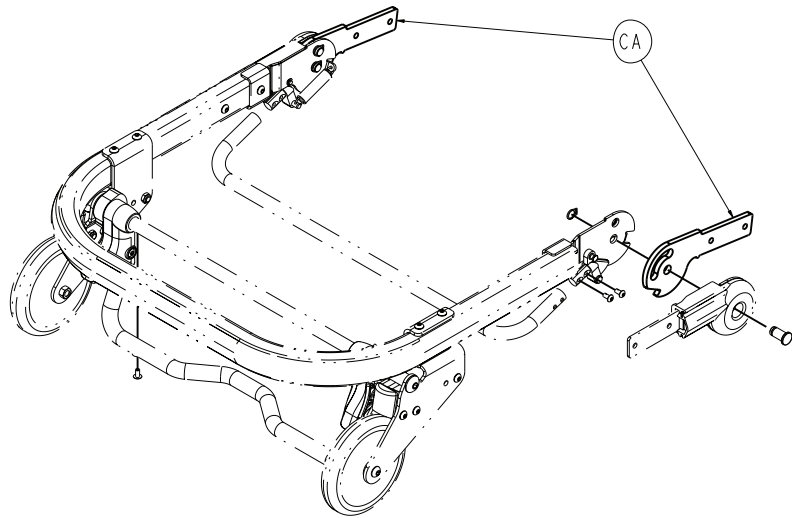
**Ensemble tête détachable - composants standard - 6080-037-055 rév. K**

<b>Élément</b>	<b>Numéro</b>	<b>Nom</b>	<b>Quantité</b>
H	0016-020-000	Contre-écrou hexagonal Centerlock	2
J	0016-028-000	Écrou hexagonal Fiberlock	4
K	0016-102-000	Écrou hexagonal Nylock	12
L	0026-269-000	Axe à épaulement	2
M	0028-138-000	Bague de retenue externe	2
N	0038-410-000	Ressort d'extension	2
P	0721-031-065	Obturateur de trou	2
R	6060-036-020	Ensemble roue, 5 po	2
S	6060-036-024	Broche de butée du pivot	2
T	6060-037-026	Plaque d'entretoise du pivot	2
U	6060-037-033	Bloc de butée de corne	2
V	6060-037-036	Entretoise, blocage de la gâchette, pivot	2
W	6060-037-037	Couvercle du pivot, droit	1
X	6060-037-038	Couvercle du pivot, gauche	1
Y	6080-036-044	Pare-chocs	1
Z	6080-036-045	Rail externe	1
AA	6080-037-027	Corne de roulette externe, gauche	1
AB	6080-037-028	Corne de roulette externe droite	1
AC	6080-037-029	Corne de roulette interne, gauche	1
AD	6080-037-030	Corne de roulette interne, droite	1
AE	6080-037-034	Tube à pivot pour crochet de sécurité	1
AF	6080-037-049	Crochet de sécurité, poignée de déblocage, entretoise	2
AG	6082-037-025	Support, plan de couchage/adaptateur de base	2
AH	6082-037-042	Pivot, forme, droite	2
AJ	6082-037-043	Pivot, forme, gauche	2
AK	6082-037-057	Ensemble d'axe à épaulement rainuré	2
AL	6090-037-039	Verrouillage de la gâchette	2
AM	6500-001-321	Ressort de torsion de la barre de sécurité	2
AN	6500-002-107	Pivot de la barre de sécurité, côté droit du patient	1
AP	6500-002-108	Pivot de la barre de sécurité, côté gauche du patient	1



**Ensemble tête détachable - composants standard - 6080-037-010 rév. K**

Élément	Numéro	Nom	Quantité
BA	0014-067-000	Rondelle plate en nylon	2
BB	0025-079-000	Rivet de la tête du dôme	2
BC	0028-138-000	Anneau de retenue	2
BD	6080-036-025	Broche pivotante	2
BE	6080-036-047	Barre transversale, débloccage, tordue	1
BF	6080-037-055	Section tête détachable	1

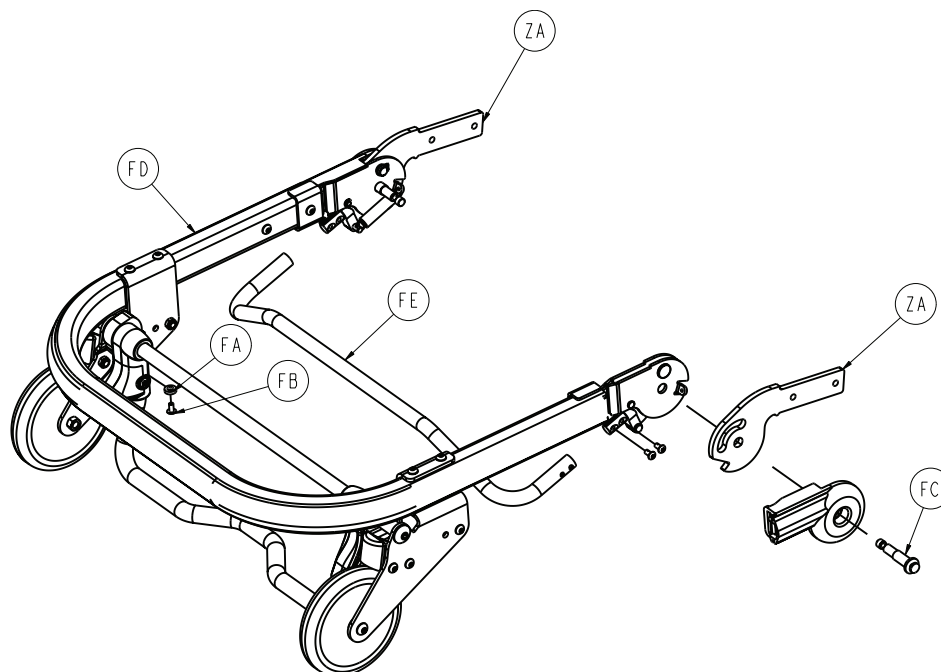


**Section tête détachable - hauteur standard en option - 6082-037-000 rév. A**

Élément	Numéro	Nom	Quantité
CA	6082-037-040	Pivot central, section tête	2

**Section tête détachable - option de hauteur étendue - 6082-038-000 rév. A**

Élément	Numéro	Nom	Quantité
DA	6082-343-085	Pivot central, étendu, section tête	2



**6091 Section tête détachable - 6091-037-010 rév. E**

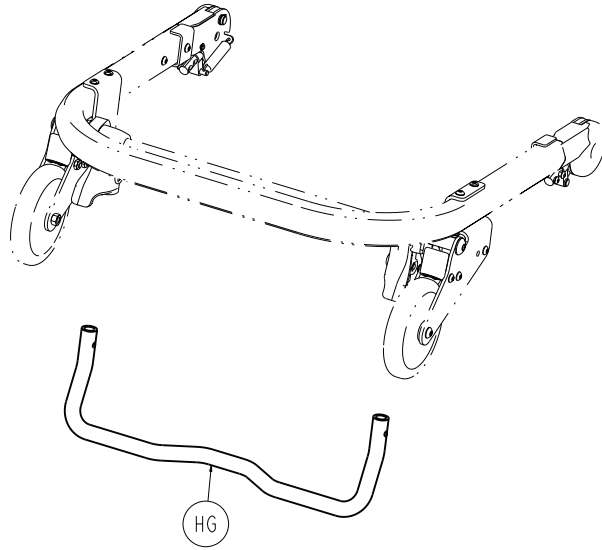
Élément	Numéro	Nom	Quantité
FA	0014-067-000	Rondelle plate en nylon	2
FB	0025-079-000	Rivet de la tête du dôme	2
CF	6092-037-046	Broche de pivot d'épaule	2
FD	6080-037-055	Section tête détachable	1
FE	6090-036-046	Barre transversale, déblocage, tordue	1

**Option de hauteur standard - 6092-201-010 rév. B**

Élément	Numéro	Nom	Quantité
ZA	6092-037-040	Pivot central	2
ZB	6090-030-038	Canal C de la butée fixe (non illustré)	2

**Option de limitation de la hauteur - 6092-202-010 rév. B**

Élément	Numéro	Nom	Quantité
ZA	6092-037-041	Pivot central	2
ZB	6092-030-038	Canal en c à butée fixe, limite de hauteur en option (non illustrée)	2

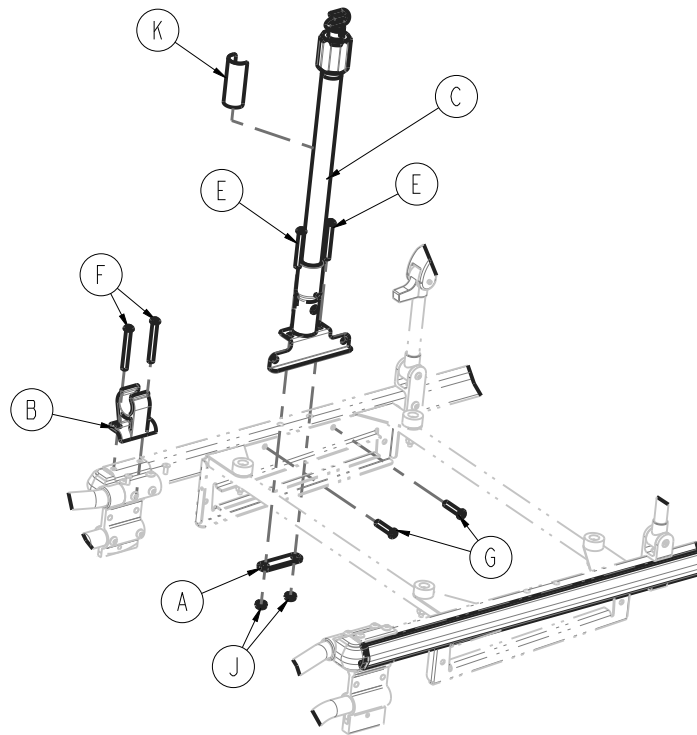


**Option de levage - 6091-156-016 rév. C**

<b>Élément</b>	<b>Numéro</b>	<b>Nom</b>	<b>Quantité</b>
HG	6080-037-024	Barre de sécurité de la section tête détachable	1

# Support de perfusion HAVASU en option, en deux parties, côté droit du patient - 6080-210-010

Rév. AA (référence uniquement)

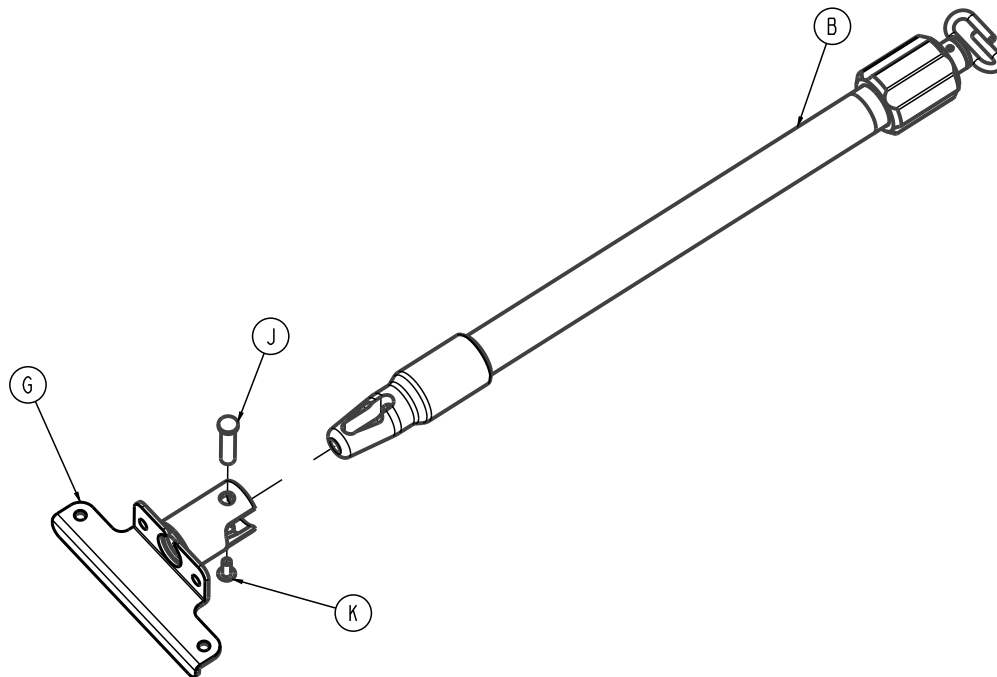


Élément	Numéro	Nom	Quantité
A	6070-110-032	Plaque de retenue IV	1
B	6080-110-035	Clip pour support de perfusion	1
C	6080-210-020	Ensemble de support de perfusion, en deux parties, côté droit du patient (page 55)	1
E	0004-097-000	Vis d'assemblage à tête ronde et douille hexagonale	2
F	0004-163-000	Vis d'assemblage à tête ronde et douille hexagonale	2
G	0004-198-000	Vis d'assemblage à tête ronde	2
J	0016-102-000	Écrou Nylock	4
K	6080-090-031	Étiquette, spécification	1



# Ensemble de support de perfusion, en deux parties, côté droit du patient

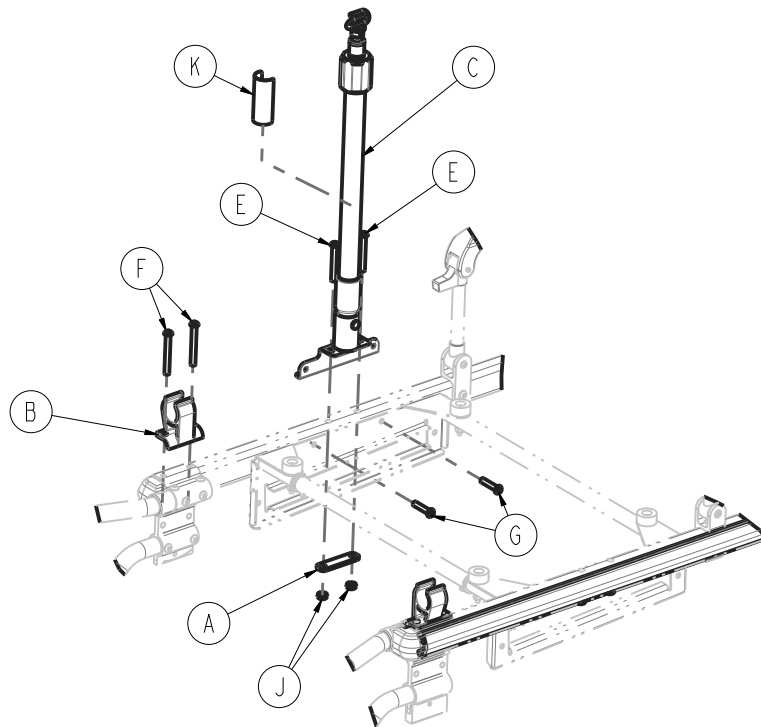
6080-210-020 rév. AA (référence uniquement)



Élément	Numéro	Nom	Quantité
B	6070-210-070	Ensemble de support de perfusion, en deux parties (page 62)	1
G	6080-210-053	Douille de support de perfusion, droite	1
J	6070-110-037	Broche pivotante pour support de perfusion	1
K	0025-079-000	Rivet de la tête du dôme	1

# Support de perfusion HAVASU en option, en trois parties, côté droit du patient - 6080-215-010

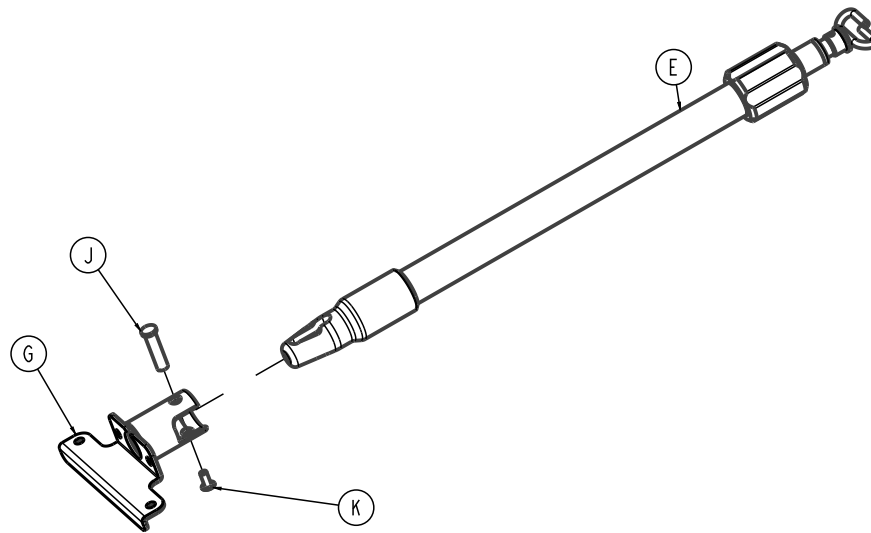
Rév. AA (référence uniquement)



Élément	Numéro	Nom	Quantité
A	6070-110-032	Plaque de retenue IV	1
B	6080-110-035	Clip pour support de perfusion	1
C	6080-215-020	<i>Ensemble de support de perfusion, en trois parties, côté droit du patient (page 57)</i>	1
E	0004-097-000	Vis d'assemblage à tête ronde et douille hexagonale	2
F	0004-163-000	Vis d'assemblage à tête ronde et douille hexagonale	2
G	0004-198-000	Vis d'assemblage à tête ronde	2
J	0016-102-000	Écrou Nylock	4
K	6080-090-033	Étiquette, spécification	1

# Ensemble de support de perfusion, en trois parties, côté droit du patient

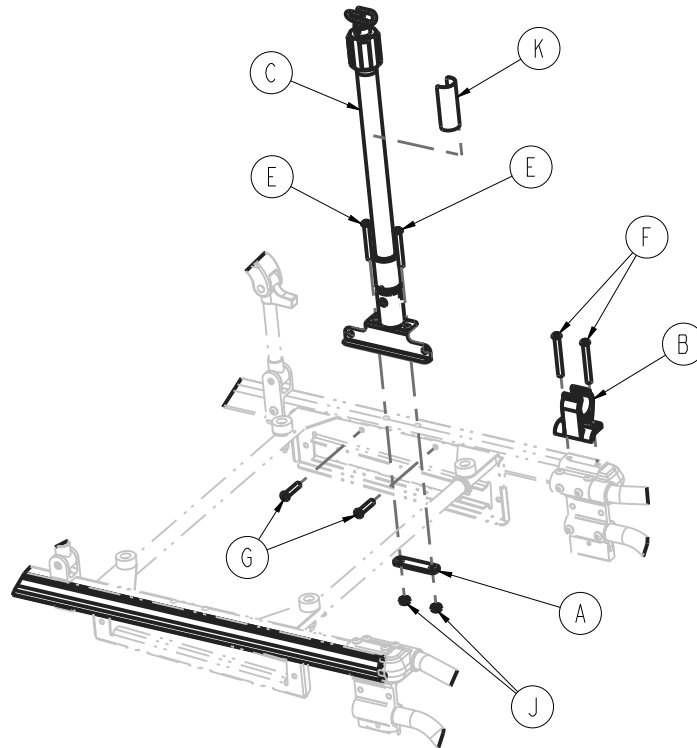
6080-215-020 rév. AA (référence uniquement)



Élément	Numéro	Nom	Quantité
E	6070-215-070	Ensemble de support de perfusion, en trois parties (page 63)	1
G	6080-210-053	Douille de support de perfusion, droite	1
J	6070-110-037	Broche pivotante pour support de perfusion	1
K	0025-079-000	Rivet de la tête du dôme	1

# Support de perfusion HAVASU en option, en deux parties, gauche du patient - 6080-211-010

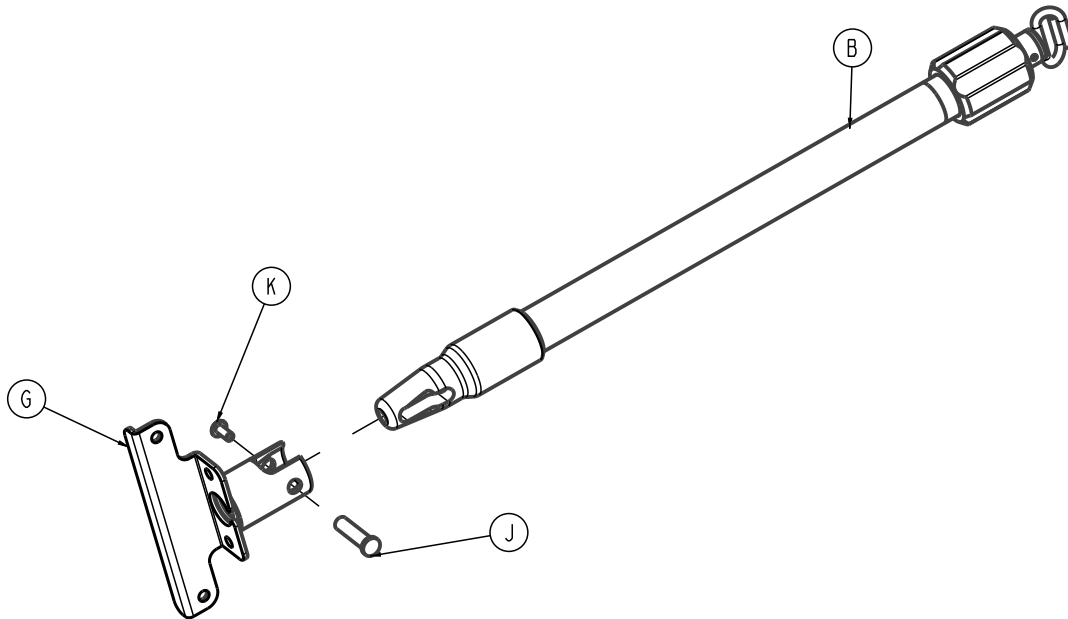
Rév. AA (référence uniquement)



Élément	Numéro	Nom	Quantité
A	6070-110-032	Plaque de retenue IV	1
B	6080-110-035	Clip pour support de perfusion	1
C	6080-211-020	Ensemble de support de perfusion, en deux parties, côté gauche du patient (page 59)	1
E	0004-097-000	Vis d'assemblage à tête ronde et douille hexagonale	2
F	0004-163-000	Vis d'assemblage à tête ronde et douille hexagonale	2
G	0004-198-000	Vis d'assemblage à tête ronde	2
J	0016-102-000	Écrou Nylock	4
K	6080-090-032	Étiquette, spécification	1

# Ensemble de support de perfusion, en deux parties, côté gauche du patient

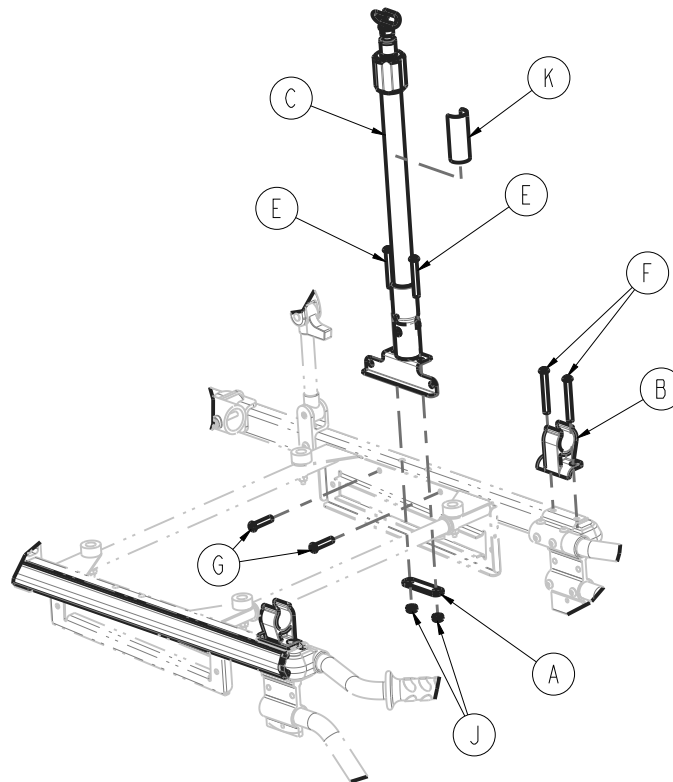
6080-211-020 rév. AA (référence uniquement)



Élément	Numéro	Nom	Quantité
B	6070-210-070	Ensemble de support de perfusion, en deux parties (page 62)	1
G	6080-210-053	Soudure de la douille de support de perfusion, gauche	1
J	6070-110-037	Broche pivotante pour support de perfusion	1
K	0025-079-000	Rivet de la tête du dôme	1

# Support de perfusion HAVASU en option, en trois parties, gauche du patient - 6080-216-010

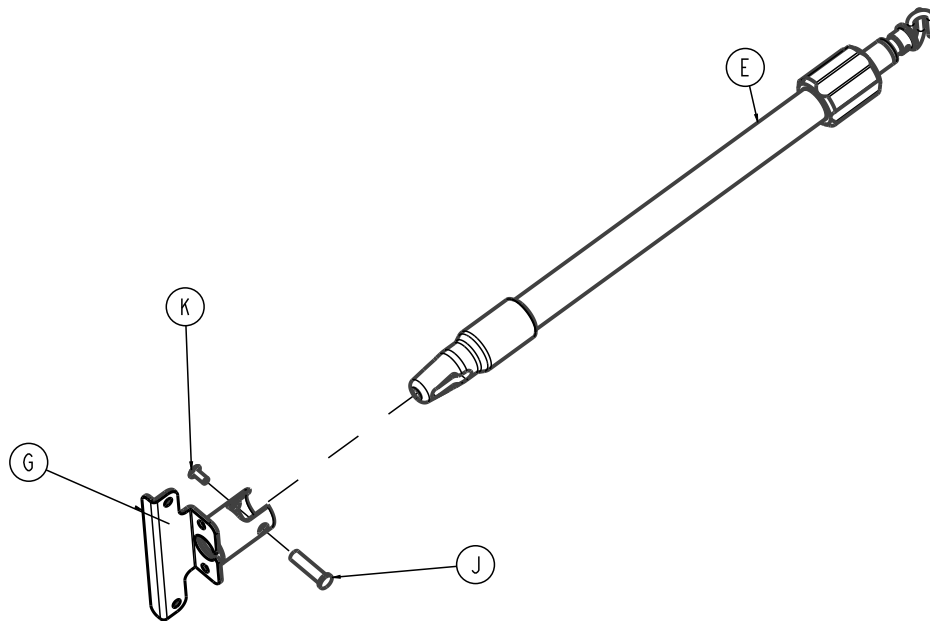
Rév. AA (référence uniquement)



Élément	Numéro	Nom	Quantité
A	6070-110-032	Plaque de retenue IV	1
B	6080-110-035	Clip pour support de perfusion	1
C	6080-216-020	<i>Ensemble de support de perfusion, en trois parties, côté gauche du patient (page 61)</i>	1
E	0004-097-000	Vis d'assemblage à tête ronde et douille hexagonale	2
F	0004-163-000	Vis d'assemblage à tête ronde et douille hexagonale	2
G	0004-198-000	Vis d'assemblage à tête ronde	2
J	0016-102-000	Écrou Nylock	4
K	6080-090-034	Étiquette, spécification	1

# Ensemble de support de perfusion, en trois parties, côté gauche du patient

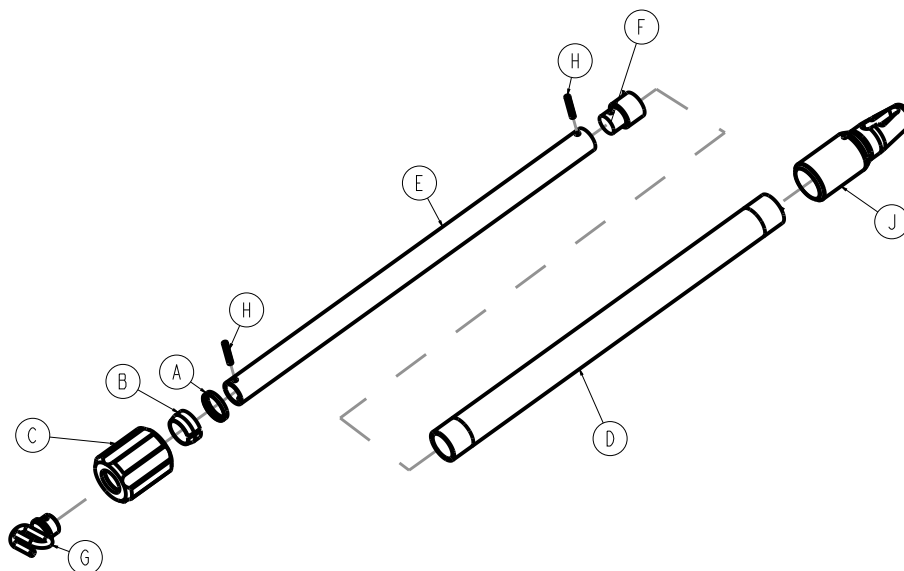
6080-216-020 rév. AA (référence uniquement)



Élément	Numéro	Nom	Quantité
E	6070-215-070	Ensemble de support de perfusion, en trois parties (page 63)	1
G	6080-211-053	Soudure de la douille de support de perfusion, gauche	1
J	6070-110-037	Broche pivotante pour support de perfusion	1
K	0025-079-000	Rivet de la tête du dôme	1

# Ensemble de support de perfusion, en deux parties

6070-210-070 rév. AA (référence uniquement)

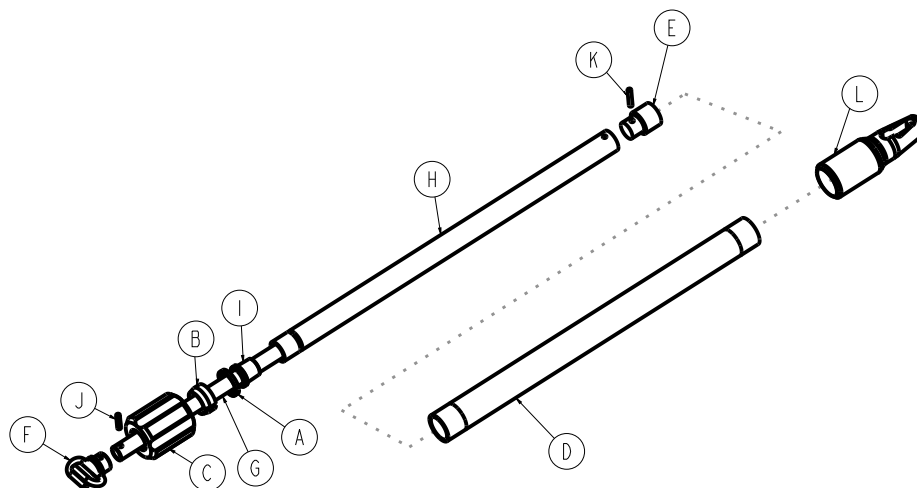


Élément	Numéro	Nom	Quantité
A	1210-110-046	Anneau de secours	1
B	1210-110-047	Anneau de blocage	1
C	1210-110-049	Servomoteur de support de perfusion, moulé	1
D	6070-210-051	Tube de base, civière à support de perfusion	1
E	6070-110-042	Tube de deuxième partie e, civière IV	1
F	6070-110-051	Obturateur coulissant de deuxième étape	1
G	6070-110-050	Soudure à crochet, civière à support de perfusion	1
H	0026-006-000	Goupille cylindrique	2
J	6070-110-012	Pivot du support de perfusion	1



# Ensemble de support de perfusion, en trois parties

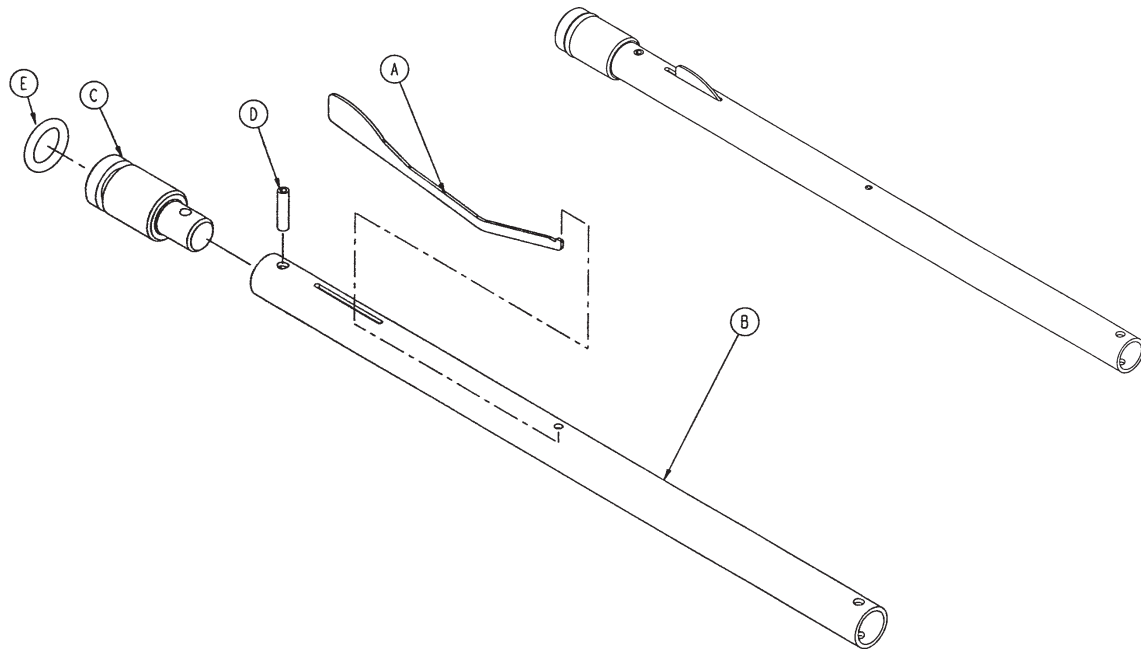
6070-215-070 rév. AA (référence uniquement)



Élément	Numéro	Nom	Quantité
A	1210-110-046	Anneau de secours	1
B	1210-110-047	Anneau de blocage	1
C	1210-110-049	Servomoteur de support de perfusion, moulé	1
D	6070-210-051	Tube de base, civière à support de perfusion	1
E	6070-110-051	Obturateur coulissant de deuxième étape	1
F	6070-110-050	Soudure à crochet, civière à support de perfusion	1
G	6070-115-030	Ensemble de troisième partie ( <i>Ensemble de support de perfusion, troisième partie (page 64)</i> )	1
H	6070-115-042	Tube de deuxième partie e, civière IV	1
I	6070-115-045	Obturateur de roulement	1
J	0026-005-000	Goupille cylindrique	1
K	0026-006-000	Goupille cylindrique	1
L	6070-110-012	Pivot du support de perfusion	1

# Ensemble de support de perfusion, troisième partie

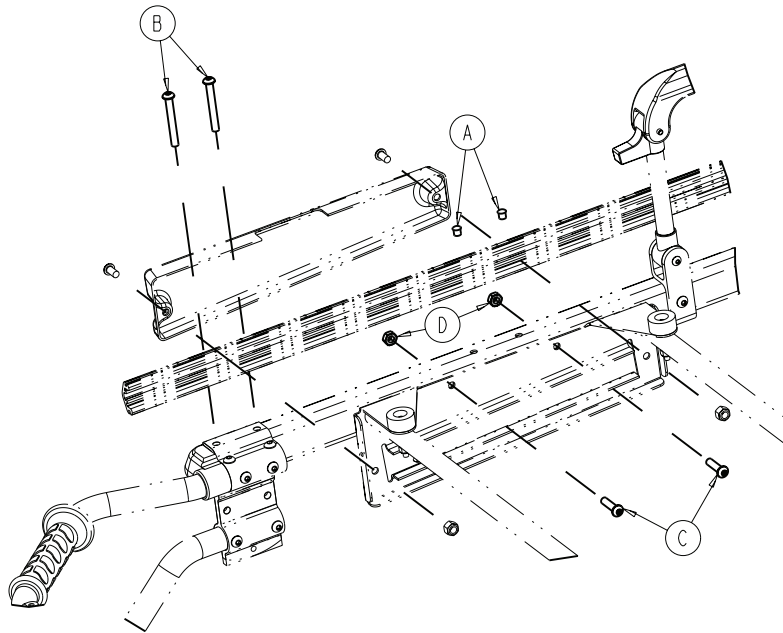
6070-115-030 rév. B (référence uniquement)



Élément	Numéro	Nom	Quantité
A	6070-115-141	Clip à ressort	1
B	6070-115-143	Tube de 3e partie, civière IV	1
C	6070-115-044	Bouchon coulissant, 3e partie	1
D	0026-004-000	Goupille cylindrique	1
E	0045-139-000	Joint torique	1

# Support de perfusion en option, aucun, côté droit du patient - 6080-212-010

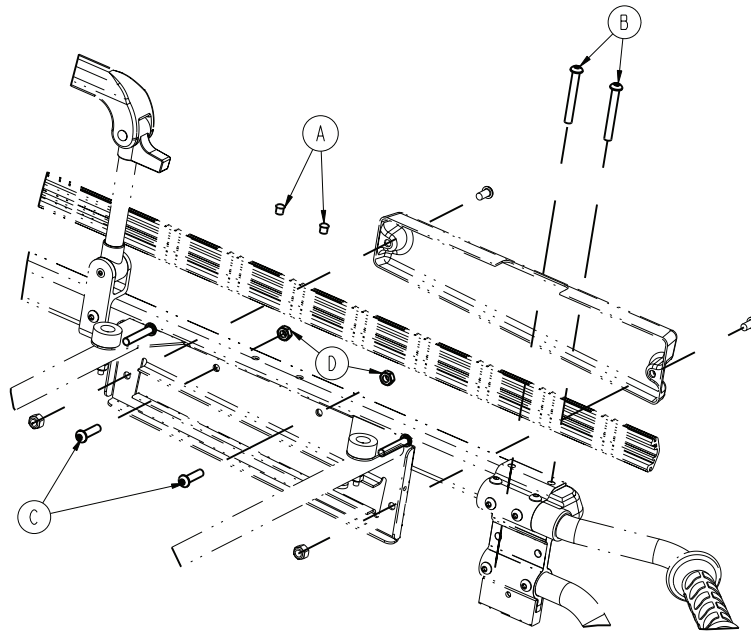
Rév. A (référence uniquement)



Élément	Numéro	Nom	Quantité
A	0721-031-065	Obtuteur de trou	2
B	0004-163-000	Vis d'assemblage à tête ronde et douille hexagonale	2
C	0004-198-000	Vis d'assemblage à tête ronde	2
D	0016-102-000	Écrou Nylock	2

# Support de perfusion en option, aucun, côté gauche du patient - 6080-213-010

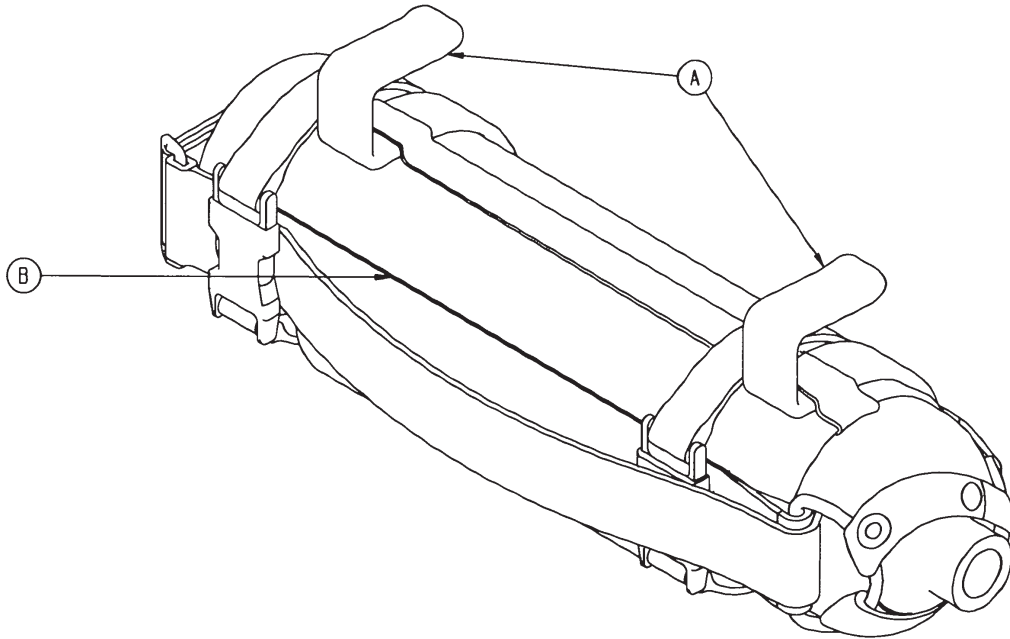
Rév. A (référence uniquement)



Élément	Numéro	Nom	Quantité
A	0721-031-065	Obturateur de trou	2
B	0004-163-000	Vis d'assemblage à tête ronde et douille hexagonale	2
C	0004-198-000	Vis d'assemblage à tête ronde	2
D	0016-102-000	Écrou Nylock	2

# Support de bouteille d'oxygène amovible en option - 6080-140-000

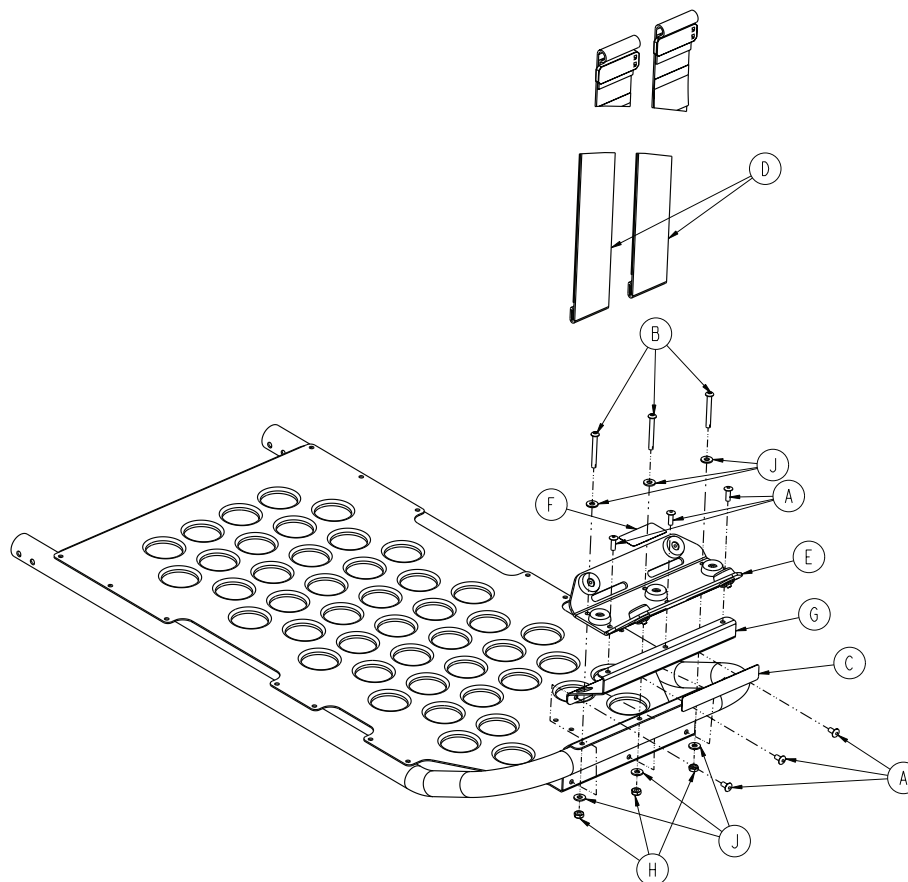
6080-140-010 rév. A (référence uniquement)



Élément	Numéro	Nom	Quantité
A	6080-140-011	Support pour bouteille d'oxygène	2
B	6080-140-012	Porte-bouteille d'oxygène	1

# Support de bouteille d'oxygène en option, côté pieds - 6070-140-000

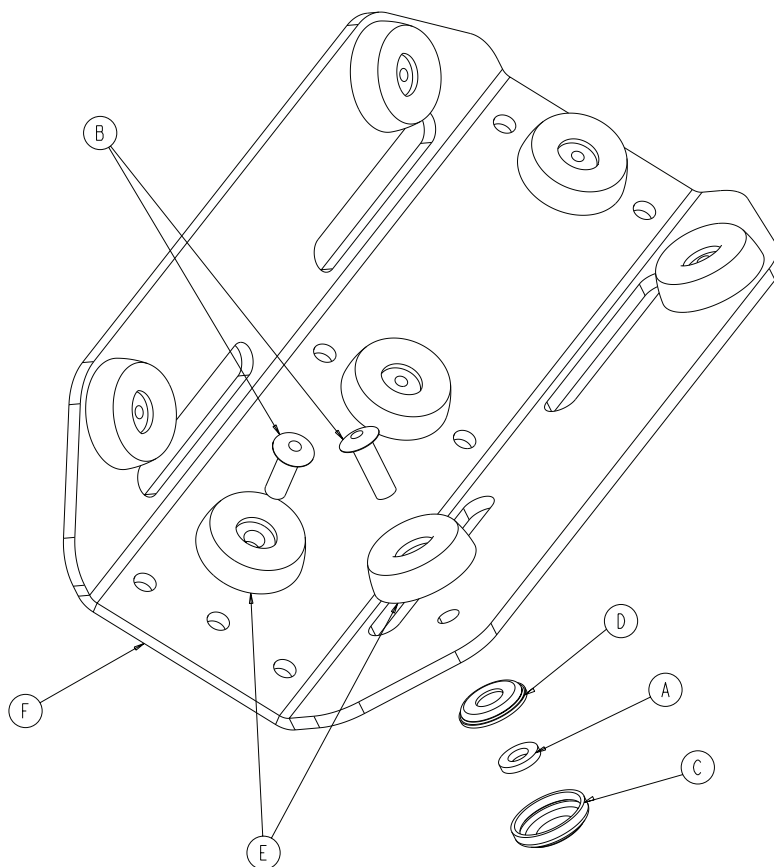
6070-140-010 rév. D (référence uniquement)



Élément	Numéro	Nom	Quantité
A	0025-079-000	Rivet	6
B	0004-862-000	Vis d'assemblage à tête ronde	3
C	6080-090-109	Étiquette, avertissement	1
D	6060-140-013	Ensemble de sangle	2
E	6060-140-020	Ensemble de plateau support de bouteille d'oxygène, côté pieds (page 69)	1
F	6070-090-014	Étiquette, caractéristiques techniques du support de bouteille à oxygène	1
G	6070-140-017	Support de soutien	1
H	0016-131-000	Écrou hexagonal Nylock	3
J	0011-001-000	Rondelle	6

# Ensemble de plateau support de bouteille d'oxygène, côté pieds

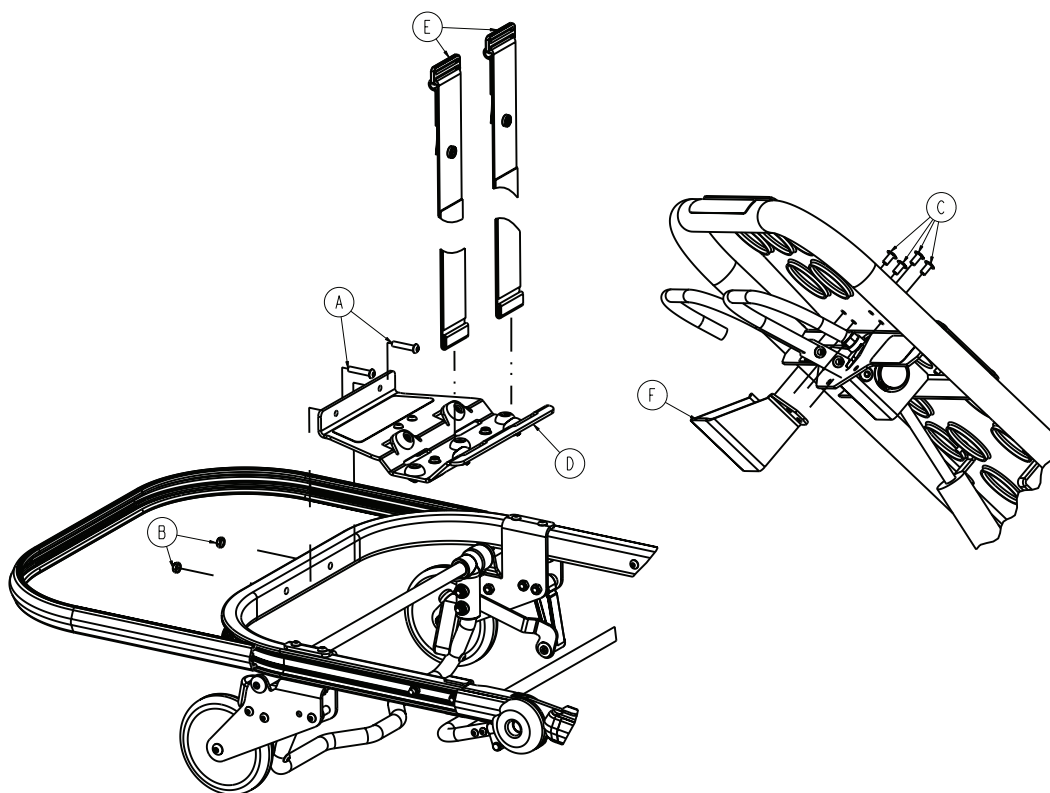
6060-140-020 rév. C (référence uniquement)



Élément	Numéro	Nom	Quantité
A	0011-436-000	Rondelle	4
B	0025-133-000	Rivet aveugle	7
C	0037-055-000	Capuchon de protection noir	4
D	0037-056-000	Rondelle de retenue	4
E	0946-001-155	Pare-chocs	7
F	6060-140-015	Plateau du support de bouteille d'oxygène	1

# Support de bouteille d'oxygène en option, côté tête - 6082-140-000

Rév. F (référence uniquement)

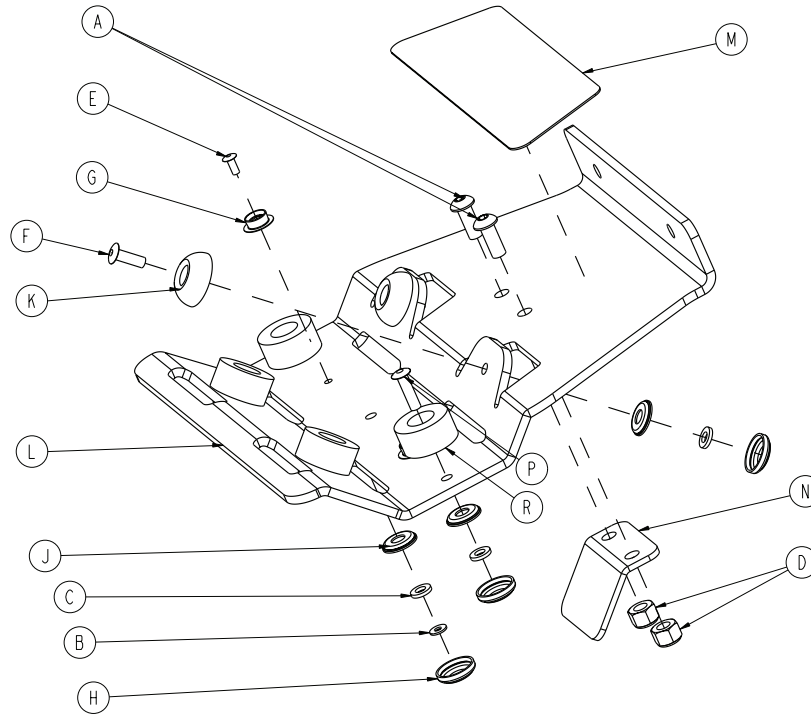


Élément	Numéro	Nom	Quantité
A	0004-197-000	Vis d'assemblage à tête ronde	2
B	0016-102-000	Écrou hexagonal Nylock	2
C	0025-079-000	Rivet	4
D	6082-140-040	Ensemble plateau du support de bouteille d'oxygène, côté tête (page 71)	1
E	6082-140-043	Ensemble de sangle	2
F	6082-140-044	Protège-poignée de déblocage du soulèvement du relève-buste	1



# Ensemble plateau du support de bouteille d'oxygène, côté tête

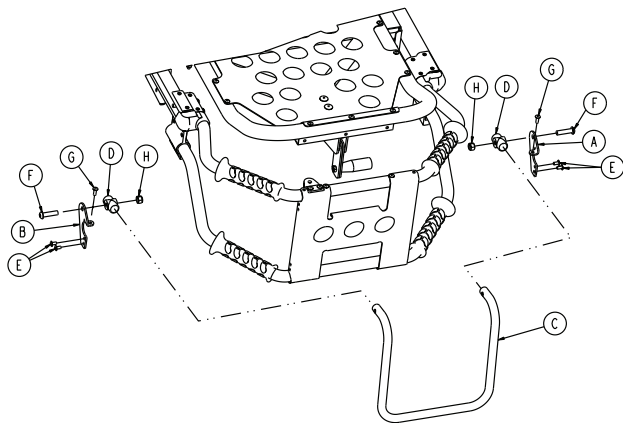
6082-140-040 rév. C (référence uniquement)



Élément	Numéro	Nom	Quantité
A	0004-455-000	Vis d'assemblage à tête ronde	2
B	0011-199-000	Rondelle	2
C	0011-436-000	Rondelle	8
D	0016-028-000	Écrou hexagonal Fiberlock	2
E	0025-099-000	Rivet de la tête du dôme	2
F	0025-133-000	Rivet de la tête du dôme	2
G	0029-003-000	Œillet en laiton	2
H	0037-055-000	Capuchon de protection noir	8
J	0037-056-000	Rondelle de retenue	8
K	0946-001-155	Pare-chocs	2
L	6082-140-041	Plateau de support de bouteille d'oxygène, côté tête	1
M	6082-140-042	Étiquette, support de bouteille d'oxygène	1
N	6082-140-045	Support de support de bouteille d'oxygène	1
P	0025-086-000	Rivet aveugle	4
R	0056-016-000	Pare-chocs	4

# Ensemble de poignée de poussée

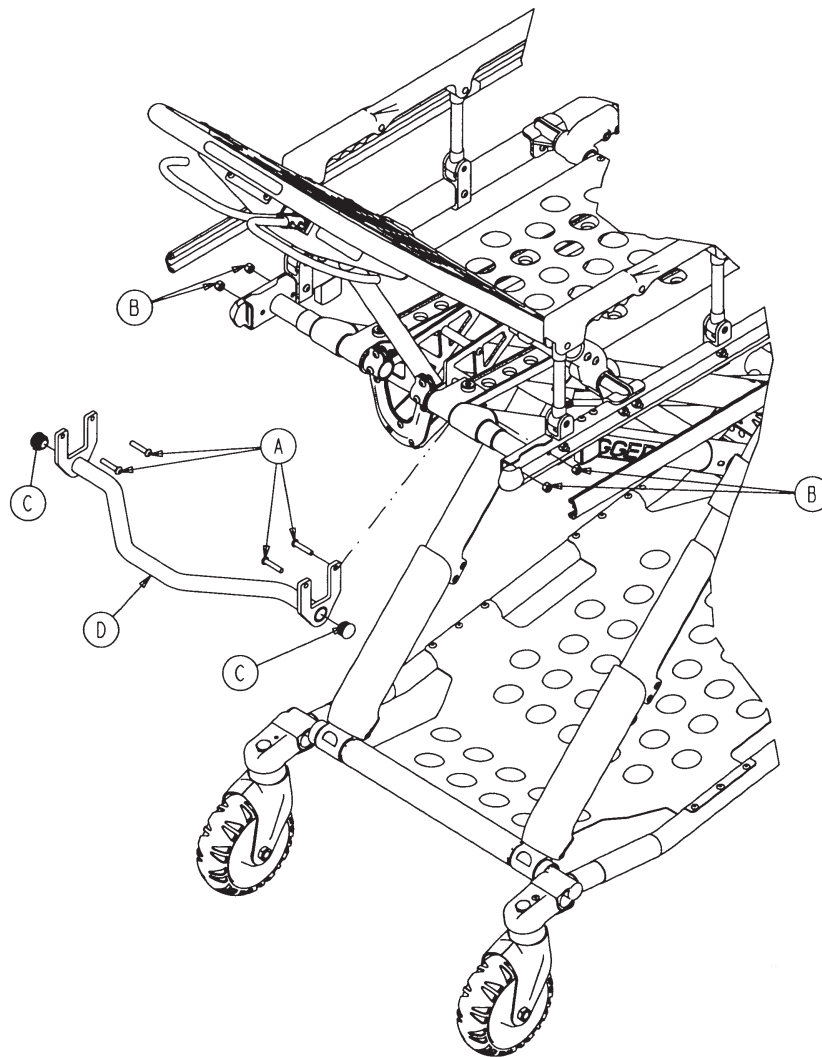
6080-155-000 rév. B (référence uniquement)



Élément	Numéro	Nom	Quantité
A	6080-255-001	Support de poignée de traction, gauche	1
B	6080-255-002	Support de poignée de traction, droit	1
C	6080-255-003	Poignée de traction	1
D	0721-026-069	Douille verticale	2
E	0025-079-000	Rivet de la tête du dôme	4
F	0004-130-000	Vis d'assemblage à tête ronde	2
G	0025-133-000	Rivet pop de la tête du dôme	2
H	0016-036-000	Écrou hexagonal Nylock	2

# Barre de levage de la base

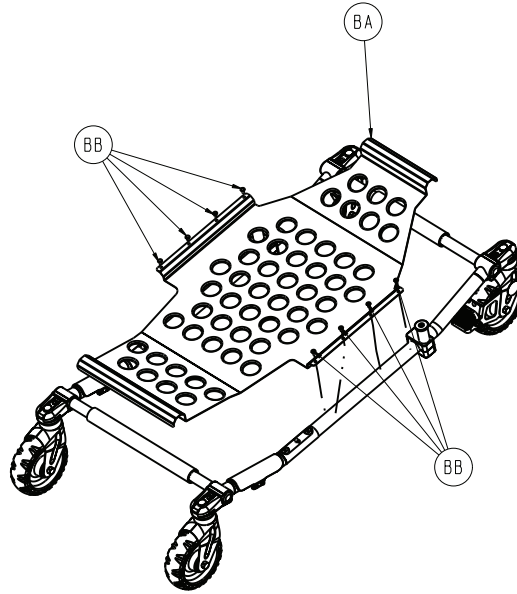
6080-157-010 rév. B (référence uniquement)



Élément	Numéro	Nom	Quantité
A	0004-135-000	Vis d'assemblage à tête ronde et douille hexagonale	4
B	0016-028-000	Écrou hexagonal Nylock	4
C	0037-238-000	Obturateur de tube	2
D	6080-157-013	Soudure de barre de levage détachable	1

# Option de rangement du plateau de la base - 6082-150-015

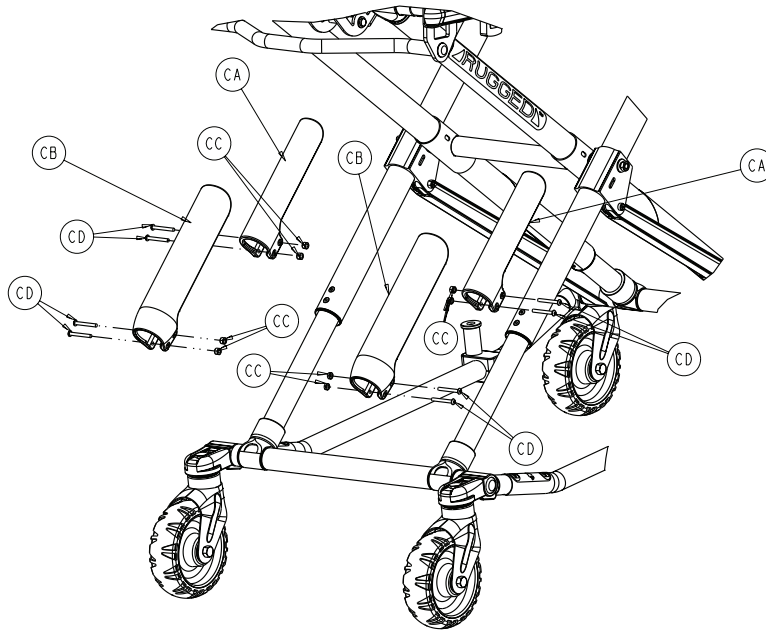
6082-150-012 rév. AA (référence uniquement)



Élément	Numéro	Nom	Quantité
BA	6082-150-020	Plateau de rangement de la base	1
BB	0025-079-000	Rivet	8

# Ensemble de protection du cadre en X en option - 6080-145-000

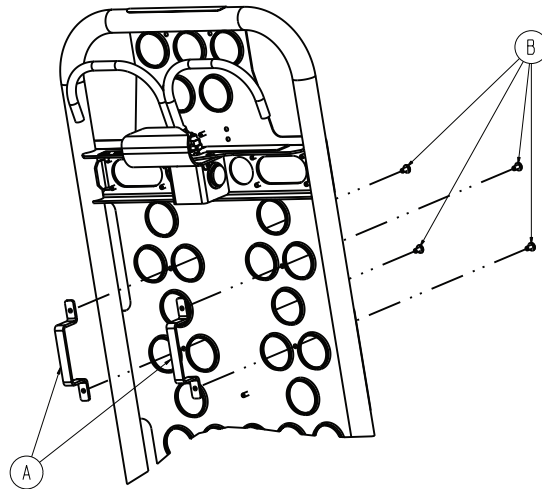
6082-150-012 rév. AA (référence uniquement)



Élément	Numéro	Nom	Quantité
CA	6080-145-001	Protège-cadre en X, supérieur	2
CB	6080-145-002	Protège-cadre en X, inférieur	2
CC	0016-003-000	Écrou hexagonal	8
CD	0004-508-000	Vis d'assemblage à tête ronde	8

# Retenue Pedi-Mate® en option - 6080-300-010

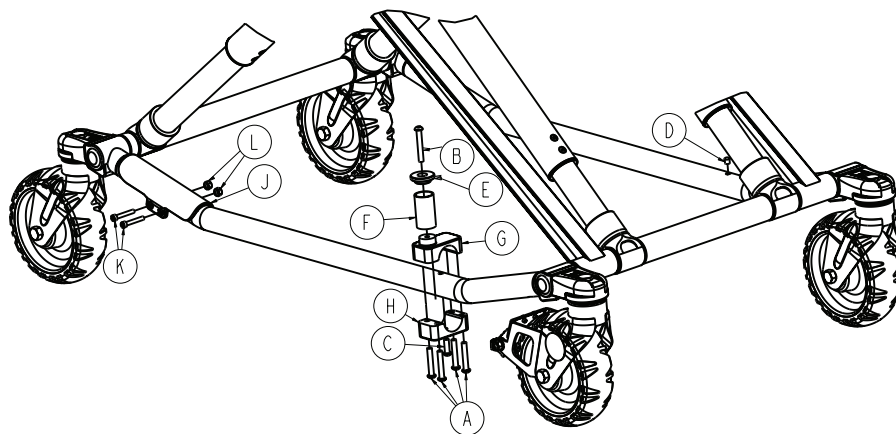
6082-150-012 rév. AA (référence uniquement)



Élément	Numéro	Nom	Quantité
A	6080-032-060	Support de retenue	2
B	0025-079-000	Rivet	4

# Montant de retenue en option, côté droit du patient - 6082-200-000

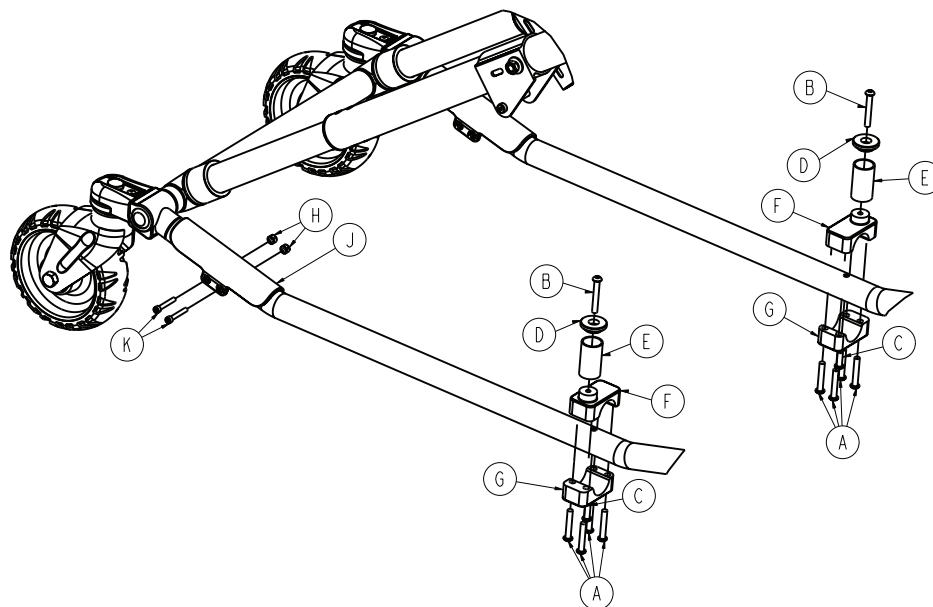
Rév. E (référence uniquement)



Élément	Numéro	Nom	Quantité
A	0004-207-000	Vis d'assemblage à tête ronde	4
B	0004-503-000	Vis d'assemblage à tête ronde	1
C	0004-468-000	Vis d'assemblage à tête ronde	1
D	0721-031-065	Obturateur de trou	1
E	6060-004-043	Capuchon du montant de retenue	1
F	6060-004-044	Tube du montant de retenue	1
G	6080-004-045	Haut du montant de retenue	1
H	6080-004-046	Bas du montant de retenue	1
J	6082-001-044	Protection pour tube de châssis	1
K	0004-160-000	Vis d'assemblage à six pans creux	2
L	0016-003-000	Écrou hexagonal Nylock	2

# Montant de retenue en option, double - 6082-190-000

Rév. E (référence uniquement)

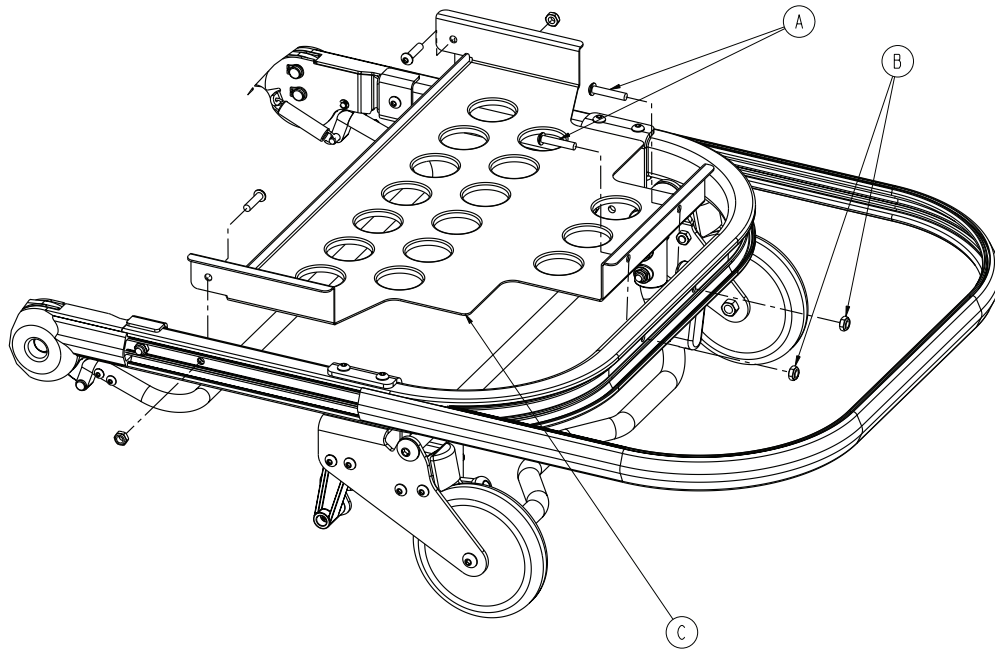


Élément	Numéro	Nom	Quantité
A	0004-207-000	Vis d'assemblage à tête ronde	8
B	0004-503-000	Vis d'assemblage à tête ronde	2
C	0004-468-000	Vis d'assemblage à tête ronde	2
D	6060-004-043	Capuchon du montant de retenue	2
E	6060-004-044	Tube du montant de retenue	2
F	6080-004-045	Haut du montant de retenue	2
G	6080-004-046	Bas du montant de retenue	2
H	0016-003-000	Écrou hexagonal Nylock	4
J	6082-001-044	Protection pour tube de châssis	2
K	0004-160-000	Vis d'assemblage à six pans creux	4



# Plateau de rangement en option, côté tête - 6082-128-000

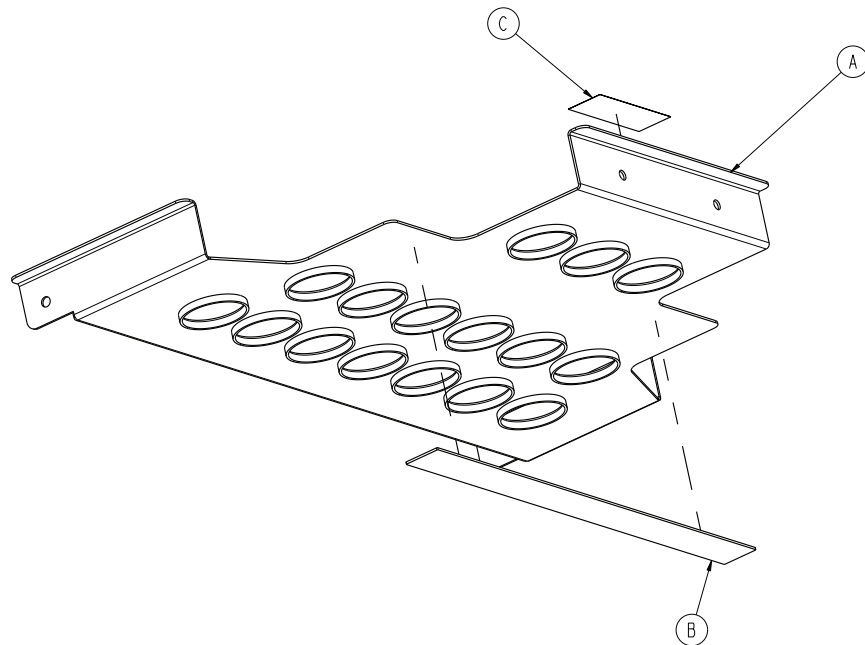
6082-128-020 rév. A (référence uniquement)



Élément	Numéro	Nom	Quantité
A	0004-197-000	Vis d'assemblage à tête ronde	2
B	0016-102-000	Écrou Nylock	2
C	6082-128-020	Ensemble plateau en option, côté tête (page 80)	1

# Ensemble plateau en option, côté tête

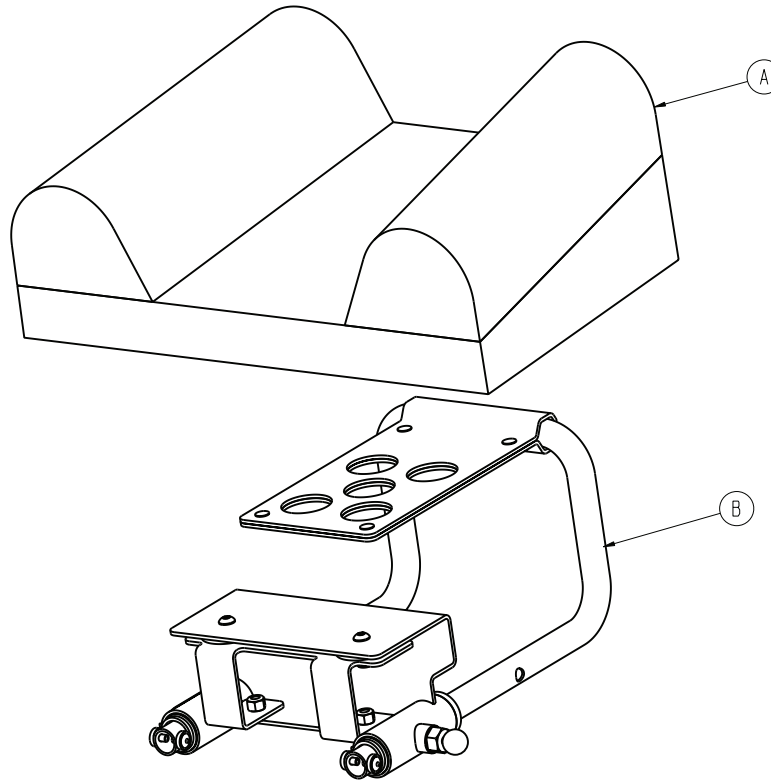
6082-128-020 rév. A (référence uniquement)



Élément	Numéro	Nom	Quantité
A	6082-128-080	Plateau détachable	1
B	6082-128-019	Adhésif côté velours de 1 po	1
C	6081-091-057	Étiquette, mise en garde	1

# Extension de tête en option - 6100-044-000

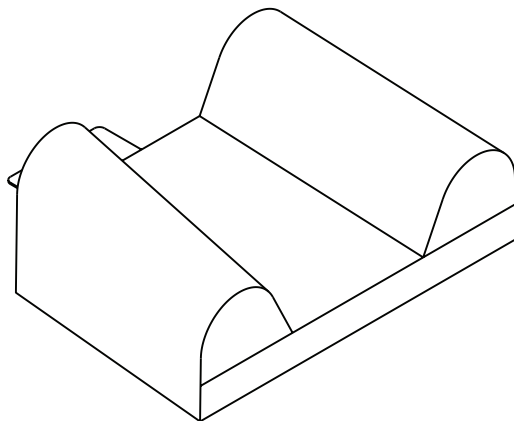
Rév. B (référence uniquement)



Élément	Numéro	Nom	Quantité
A	6100-041-030	Option de coussin - 6100-045-000 (page 1 82)	
B	6100-044-012	Ensemble d'extension de tête (page 83)	1

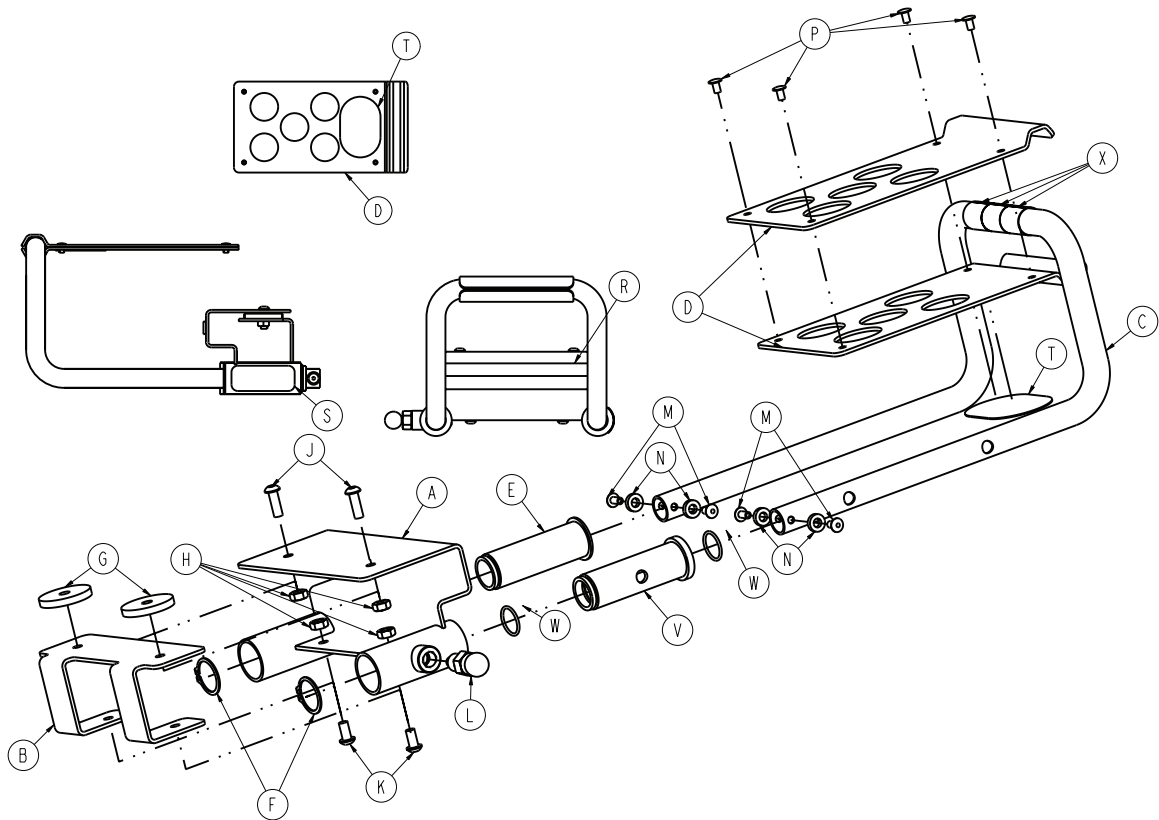
## Option de coussin - 6100-045-000

6100-041-030 rév. AA (référence uniquement)



# Ensemble d'extension de tête

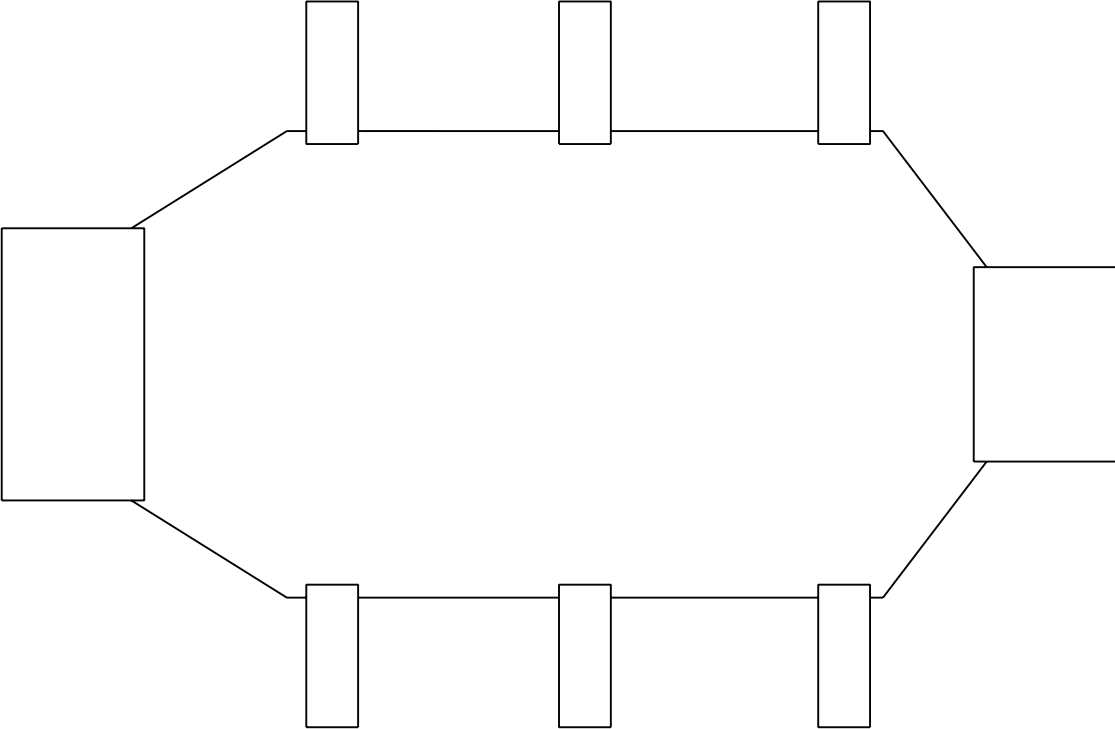
6100-044-012 rév. F (référence uniquement)



Élément	Numéro	Nom	Quantité
A	6100-044-010	Soudure du support	1
B	6100-044-007	Support	1
C	6100-044-011	Tube d'extension	1
D	6100-044-008	Support de coussin	2
E	6100-044-005	Insert	1
F	0028-076-000	Clip	2
G	6100-044-006	Entretoise	2
H	0016-028-000	Écrou Nylock	4
J	0004-161-000	Vis d'assemblage à tête ronde	2
K	0004-232-000	Vis d'assemblage à tête ronde	2
L	6372-010-016	Ensemble broche de traction	1
M	0025-079-000	Rivet	4
N	0014-067-000	Rondelle	4
P	0025-031-000	Rivet semi-tubulaire	4
R	6060-090-004	Étiquette, (petite) <b>RUGGED</b>	1
S	6100-090-013	Étiquette, spécification	1
T	6100-044-013	Crochet <b>Velcro®</b>	1
V	6100-044-004	Insert	1
W	0045-999-603	Joint torique	2
X	6100-011-014	Ruban pour extension de tête	3

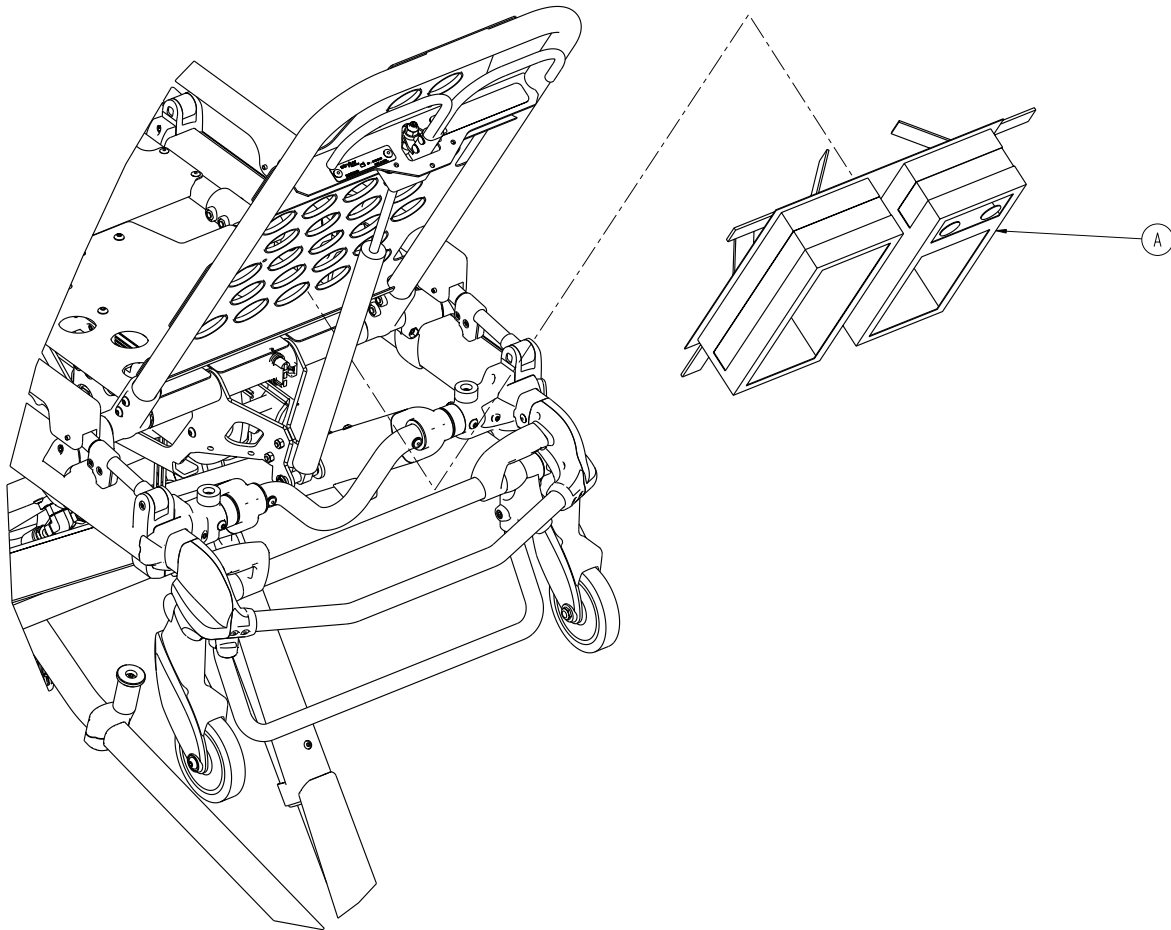
# Filet de rangement de la base en option - 6080-150-010

Rév. C (référence uniquement)



# Poche pour relève-buste en option - 6500-130-000

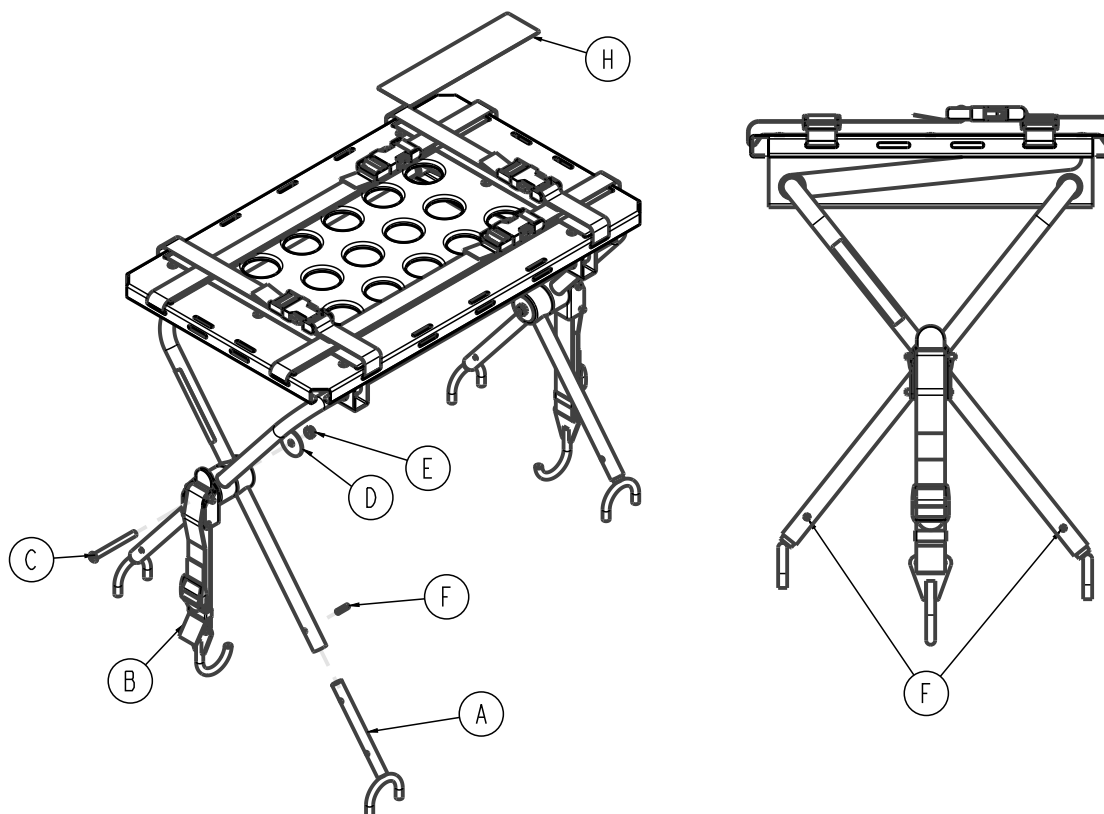
Rév. A (référence uniquement)



Élément	Numéro	Nom	Quantité
A	6500-001-241	Poche de rangement pour relève-buste à poche	1

# Plate-forme de défibrillateur en option - 6082-170-000

6082-170-010 rév. AA (référence uniquement)

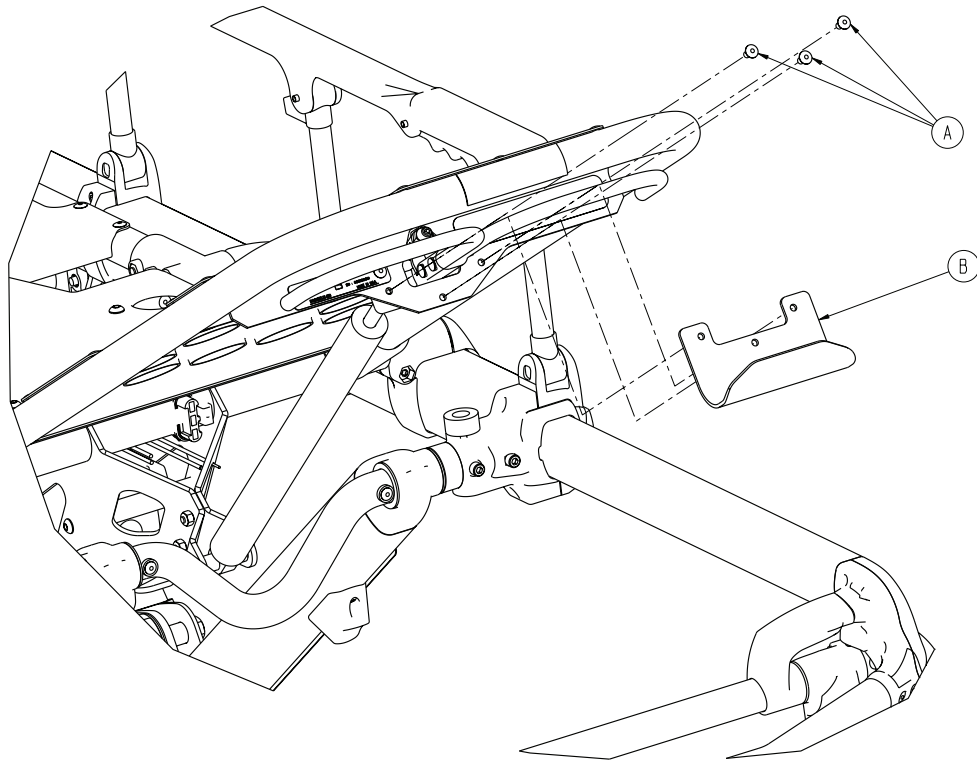


Élément	Numéro	Nom	Quantité
A	6082-170-050	Soudure du pied en U du défibrillateur	4
B	6080-170-020	Ensemble sangle de verrouillage du défibrillateur	2
C	0004-234-000	Vis d'assemblage à tête ronde	2
D	0011-355-000	Rondelle	2
E	0016-102-000	Écrou Nylock	2
F	0026-172-000	Tige à ressort fendue	4
H	6082-090-022	Étiquette, spécification et avertissement	1
J	6082-170-020	Composants courants de la plate-forme de défibrillateur	1



# Crochet d'équipement en option - 6500-147-000

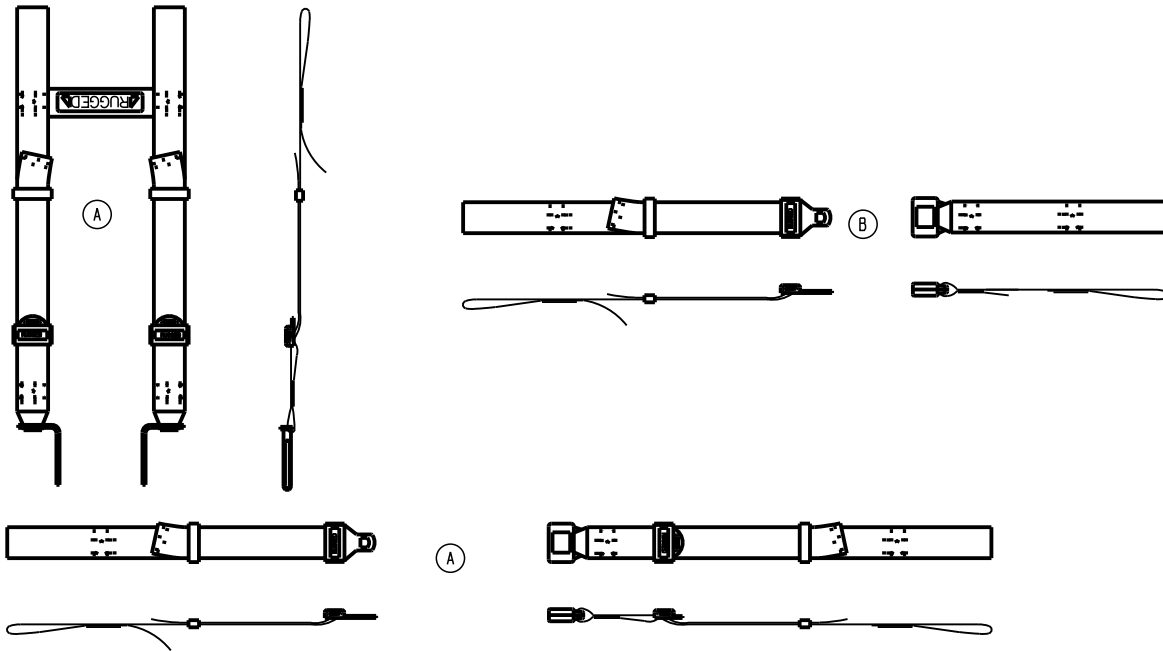
Rév. B (référence uniquement)



Élément	Numéro	Nom	Quantité
A	0025-079-000	Rivet de la tête du dôme	3
B	6500-001-237	Crochet pour accessoires	1

# Pack de sangles de retenue services médicaux d'urgence en option - 6082-260-010

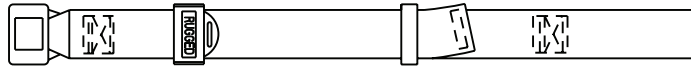
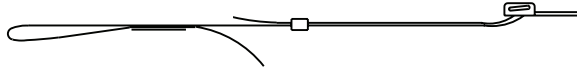
Rév. F (référence uniquement)



Élément	Numéro	Nom	Quantité
A	6060-260-045	Faisceau à quatre points	1
B	6060-160-050	Sangle de retenue au niveau de la taille	2

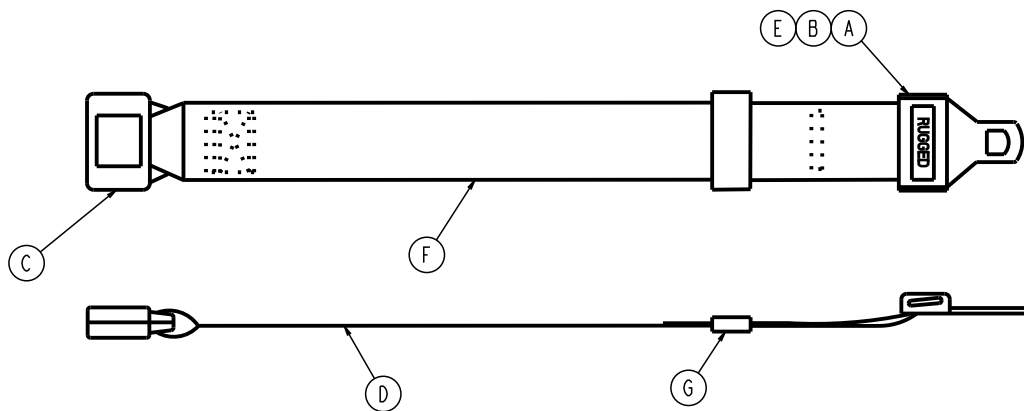
# Retenue thoracique en option - 6060-260-046

Rév. B (référence uniquement)



# Extension de ceinture en option - 6082-160-050

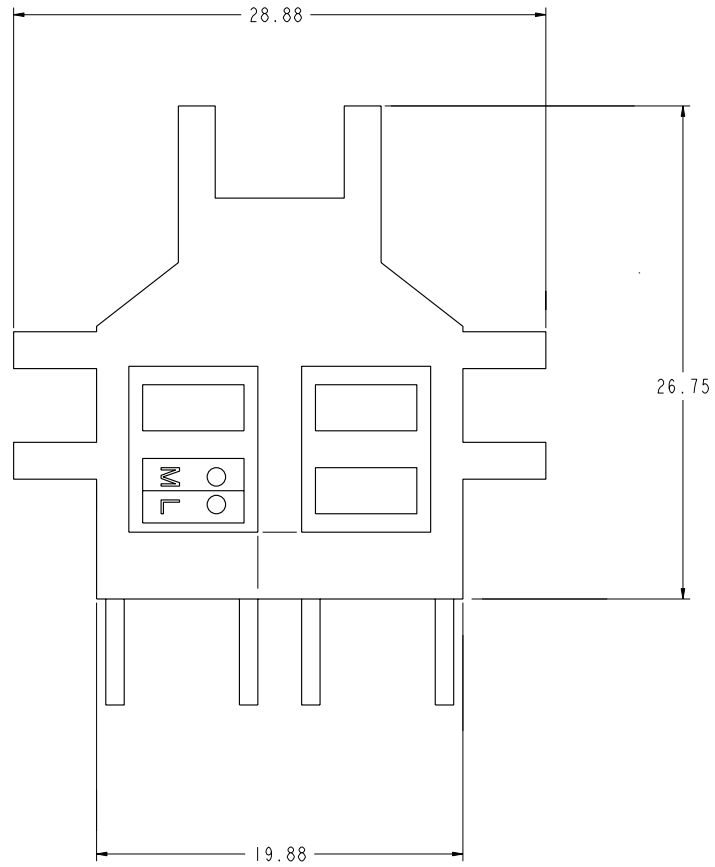
Rév. C (référence uniquement)



Élément	Numéro	Nom	Quantité
A		Langue (Intertek réf. 2122681)	
B		Capuchon (Intertek réf. 2122525)	
C		Boucle (Intertek réf. 2122682)	
D	6082-090-001	Étiquette, rallonge de ceinture	1
E	6060-090-011	Étiquette, <b>RUGGED</b>	1
F		Ceinture, 2 po de large, noire	
G		Dispositif de retenue de ceinture	

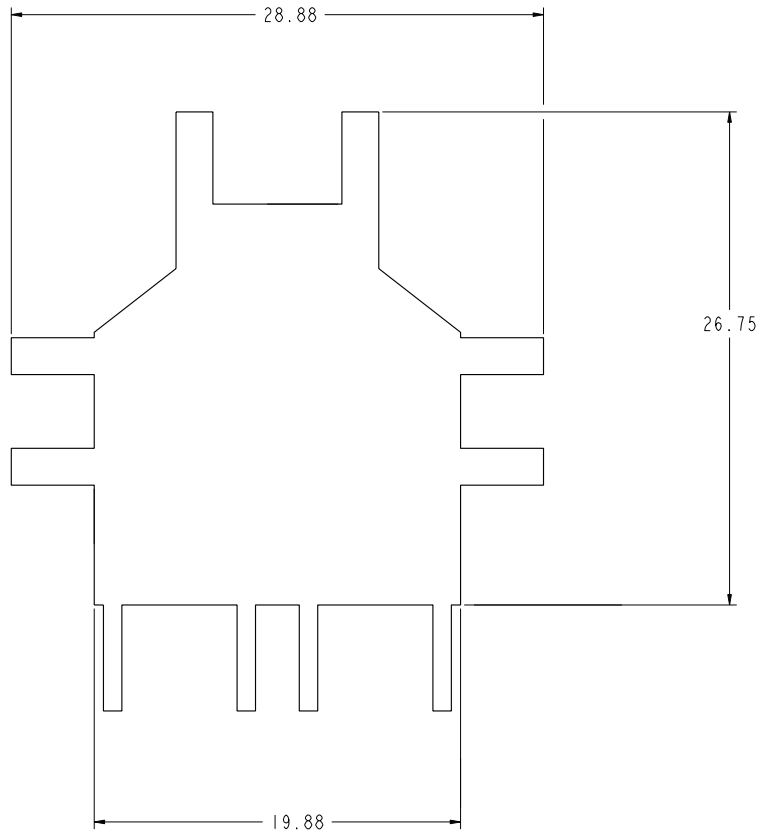
# Poche de rangement avec poches en option, côté tête - 6082-128-010

Rév. C (référence uniquement)



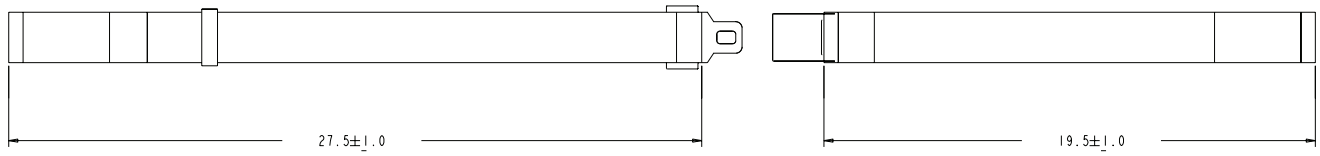
# Poche de rangement sans poche en option, côté tête - 6082-128-012

Rév. B (référence uniquement)



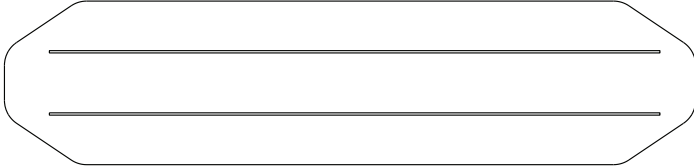
# Ensemble de sangle pour accessoires en option - 6082-160-052

Rév. A (référence uniquement)



# Matelas avec traversin en option - 6090-041-010

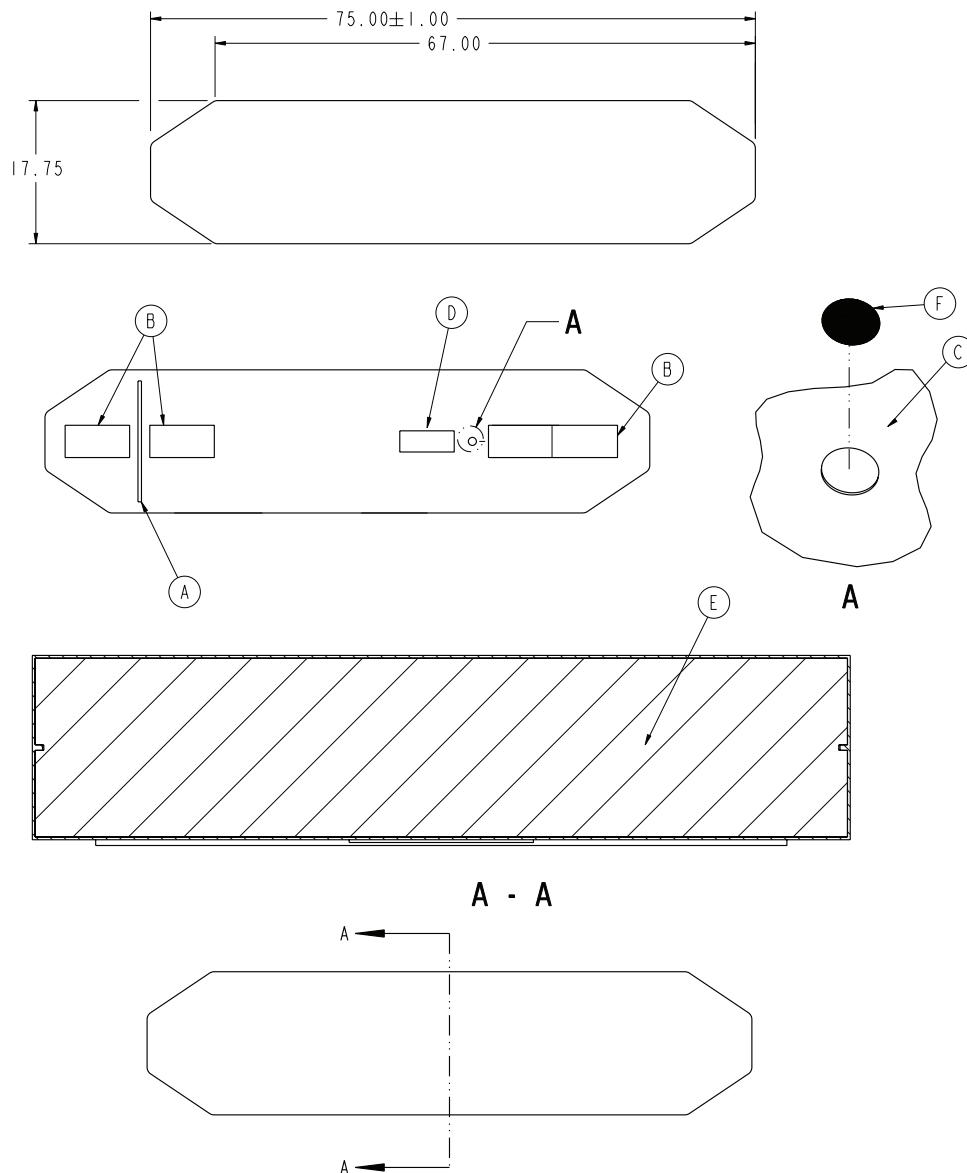
Rév. AA (référence uniquement)





# Matelas plat en option - 6090-042-010

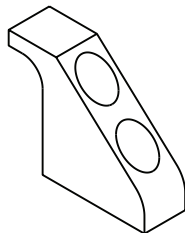
Rév. AA (référence uniquement)



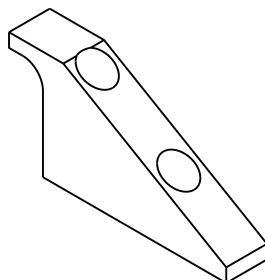
Élément	Numéro	Nom	Quantité
A	7900-001-338	Spirale en nylon de protection anti-éclaboussures en PVC	15 po
B	7900-001-317	Attache à crochet de 4 po	32 po
C	7900-001-318	Pastille noire	A/R
D	6090-090-019	Étiquette, spécification	1
E	6090-042-011	Coussin en mousse, plat	1
F	6080-040-016	Orifice de ventilation	1

# Crochet de sécurité, court - 6060-036-017/Crochet de sécurité, long - 6060-036-018/Crochet de sécurité, J - 6092-036-018

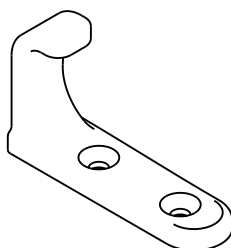
Crochet de sécurité, court - 6060-036-017 rév. A (référence uniquement)



Crochet de sécurité, long - 6060-036-018 rév. D (référence uniquement)



Crochet de sécurité, J - 6092-036-018 rév. A (référence uniquement)







Stryker Corporation or its divisions or other corporate affiliated entities own, use or have applied for the following trademarks or service marks: **HAVASU, MX-PRO, RUGGED, Stryker**. All other trademarks are trademarks of their respective owners or holders.



Stryker Medical  
3800 E. Centre Avenue  
Portage, MI 49002  
USA